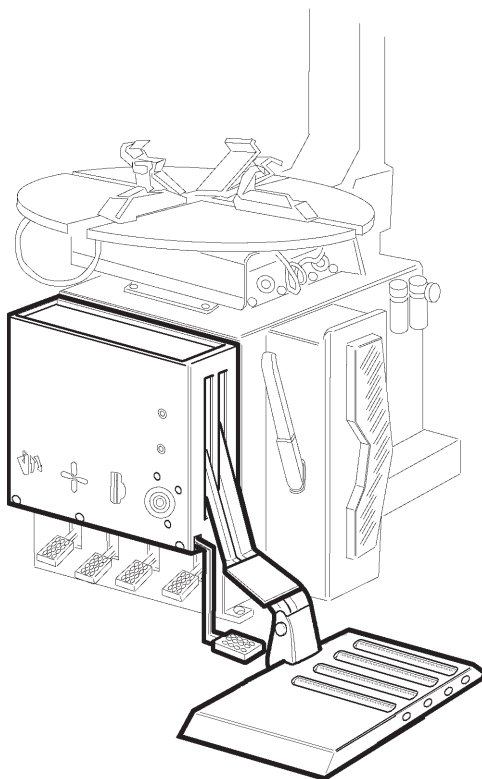


Questo libretto non autorizza l'utente ad intervenire sulle macchine ad esclusione di quanto esplicitamente descritto nel Manuale d'uso, ma consente all'utente di fornire informazioni precise all'Assistenza tecnica, al fine di ridurre i tempi di intervento.

WL 60

PEZZI DI RICAMBIO SPARE PARTS LIST ERSATZTEILLISTE PIECES DE RECHANGE

The "Spare parts" booklet does not authorize the user to carry out work on the machine unless expressly specified in the instruction manual, but does enable him to provide accurate information to the assistance service in order to reduce downtime.



Code

4-601294

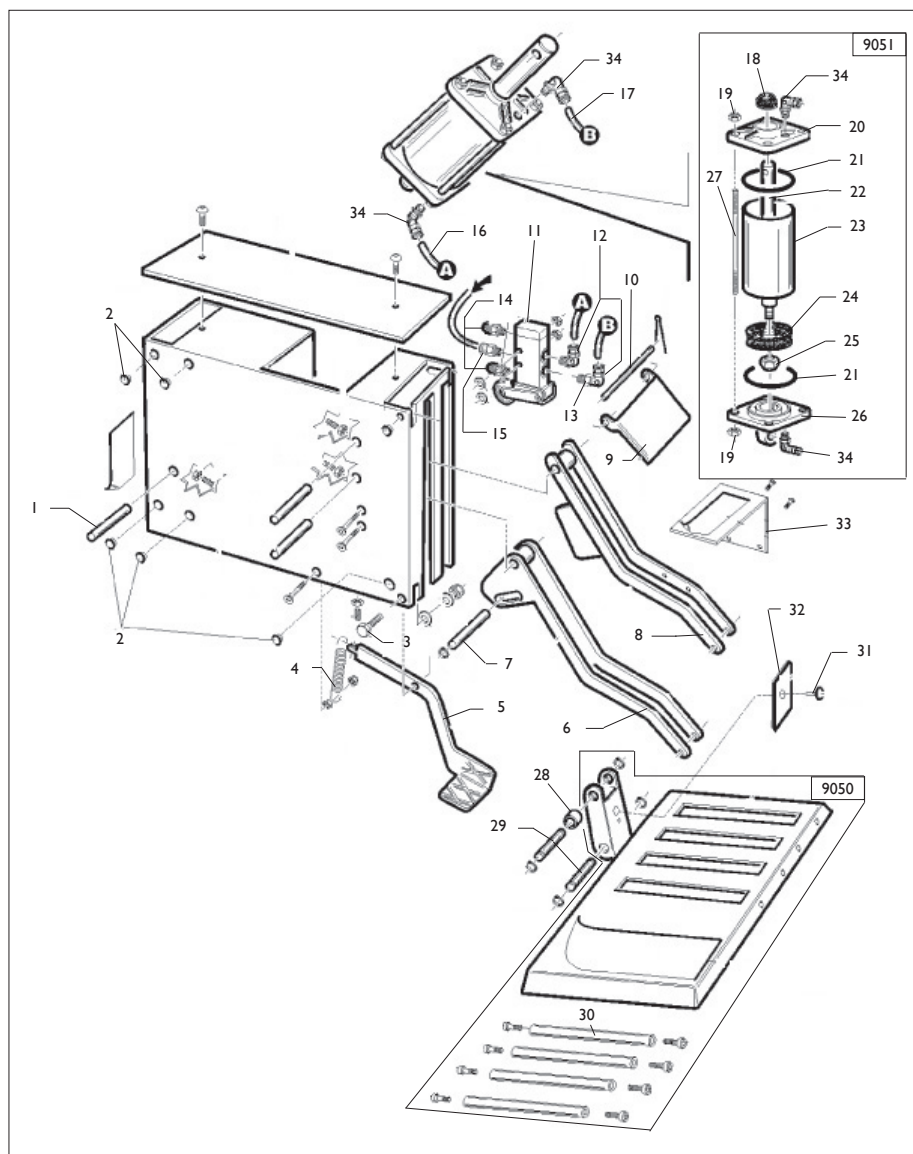
Production

09 / 03

Der Katalog Ersatzteile stellt keine Genehmigung zu eigenmächtigen Eingriffen dar (mit Ausnahme jener im Handbuch beschriebenen), sondern er soll den Anwender in die Lage versetzen, dem technischen Service präzise Informationen zu liefern, um die Reparaturzeiten zu verkürzen.



Le livret "Pièces de rechange", n'autorise pas l'utilisateur à intervenir sur les machines, sauf pour tout ce qui est clairement décrit dans le manuel d'utilisation, mais lui permet de fournir des informations précises à l'assistance technique, afin de diminuer les délais d'intervention.



| | | | | | |
|------|--------------|-------------------|-------------|----------------|------------|
| 0001 | 9004-600093 | PERNO | PIN | ZAPFEN | PIVOT |
| 0002 | 900437686 | TAPPO | PLUG | STOPFEN | BOUCHON |
| 0003 | 9004-600099 | VITI PEDALE | PEDAL SCREW | | |
| 0004 | 900005603800 | MOLLA | SPRING | FEDER | RESSORT |
| 0005 | 9004-600197 | PEDALE | PEDAL | PEDAL | PEDALE |
| 0006 | 9004-600082 | BIELLA | TRACE | PLEUELSTANGE | BIELLE |
| 0007 | 9004-600094 | PERNO | PIN | ZAPFEN | PIVOT |
| 0008 | 9004-600083 | BIELLA | TRACE | PLEUELSTANGE | BIELLE |
| 0009 | 9004-600072 | PROTEZIONE | SHIELD | ABDECKUNG | PROTECTION |
| 0010 | 9004-600097 | PERNO | PIN | ZAPFEN | PIVOT |
| 0011 | 900049804600 | VALVOLA | VALVE | VENTIL | VANNE |
| 0012 | 900443432 | RACCORDO | CONNECTOR | ANSCHLUSS | RACCORD |
| 0013 | 9003-00083 | RACCORDO | CONNECTION | PNEUM.ANSCHE | RACCORD |
| 0014 | 900047507400 | SILENZIATORE | SILENCER | SCHALLDAEMPFER | SILENCIEUX |
| 0015 | 900441568 | RACCORDO | CONNECTOR | ANSCHLUSS | RACCORD |
| 0016 | 900009413700 | TUBO | PIPE | ROHR | TUYAU |
| 0017 | 9005-600058 | TUBO | PIPE | ROHR | TUYAU |
| 0028 | 9004-600092 | BOCCOLA | BUSHING | LAGER | DOUILLE |
| 0029 | 900006507900 | PERNO | PIN | ZAPFEN | PIVOT |
| 0031 | 9004-600141 | PERNO | PIN | ZAPFEN | PIVOT |
| 0032 | 9004-600140 | PROTEZIONE | SHIELD | ABDECKUNG | PROTECTION |
| 0033 | 9004-600068 | PROTEZIONE PEDALI | SHIELD | ABDECKUNG | PROTECTION |
| 0034 | 900443367 | RACCORDO | CONNECTOR | ANSCHLUSS | RACCORD |

| | | | | | |
|------|--------------|----------------|---------|-------|---------|
| 9050 | 9005-600031 | SUPPORTO RULLI | SUPPORT | | |
| 0030 | 900007902500 | RULLO | ROLLER | WALZE | ROULEAU |

| | | | | | |
|------|--------------|-------------|-----------|-----------|----------|
| 9051 | 9005-600025 | CILINDRO | CYLINDER | ZYLINDER | CYLINDRE |
| 0034 | 900443367 | RACCORDO | CONNECTOR | ANSCHLUSS | RACCORD |
| 0018 | 900044000300 | GUARNIZIONE | SEAL | DICHTUNG | JOINT |
| 0019 | 9002-91680 | DADO | NUT | MUTTER | ECROU |
| 0020 | 900003400900 | FLANGIA | FLANGE | FLANSCH | FLASQUE |
| 0021 | 900044001300 | GUARNIZIONE | SEAL | DICHTUNG | JOINT |
| 0022 | 9004-600310 | STELO | STEM | SCHAFT | TIGE |
| 0023 | 9004-600311 | CAMICIA | LINER | BUCHSE | CHEMISE |
| 0024 | 900044001100 | GUARNIZIONE | SEAL | DICHTUNG | JOINT |
| 0025 | 900601276 | DADO | NUT | MUTTER | ECROU |
| 0026 | 900003401000 | FLANGIA | FLANGE | FLANSCH | FLASQUE |
| 0027 | 9004-600312 | TIRANTE | STAY ROD | ZUGSTANGE | TIRANT |

Il disegno è realizzato con tutti i particolari ma solo quelli codificati sono forniti come ricambi. L'Azienda si riserva la facoltà di apportare modifiche senza preavviso.



Via per Carpi, n°9 - 42015 Correggio (RE) ITALY
Tel. ++39 0522 639111 - Fax ++39 0522 639150
www.corgi.com - info@corgi.com

The drawing shows all parts but only the coded parts are supplied as spares. The Company reserves the right to make modifications without prior notice.