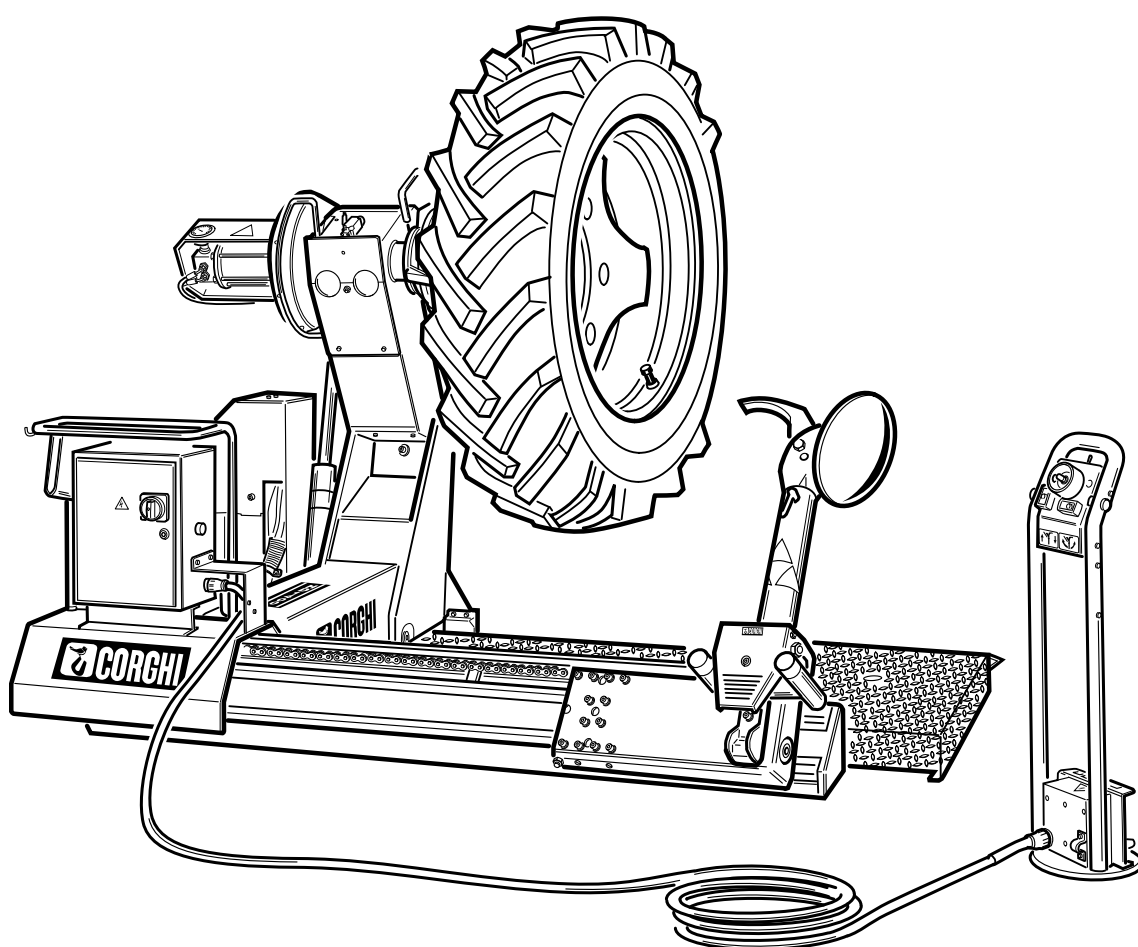


Questo libretto non autorizza l'utente ad intervenire sulle macchine ad esclusione di quanto esplicitamente descritto nel Manuale d'uso, ma consente all'utente di fornire informazioni precise all'Assistenza tecnica, al fine di ridurre i tempi di intervento.

# HD1200 E (2005)

The "Spare parts" booklet does not authorize the user to carry out work on the machine unless expressly specified in the instruction manual, but does enable him to provide accurate information to the assistance service in order to reduce downtime.

## PEZZI DI RICAMBIO SPARE PARTS LIST ERSATZTEILLISTE PIECES DE RECHANGE



Code

**4-327961F**

Production from

**09 / 2013**

Der Katalog Ersatzteile stellt keine Genehmigung zu eigenmächtigen Eingriffen dar (mit Ausnahme jener im Handbuch beschriebenen), sondern er soll den Anwender in die Lage versetzen, dem technischen Service präzise Informationen zu liefern, um die Reparaturzeiten zu verkürzen.



Le livret "Pièces de rechange", n'autorise pas l'utilisateur à intervenir sur les machines, sauf pour tout ce qui est clairement décrit dans le manuel d'utilisation, mais lui permet de fournir des informations précises à l'assistance technique, afin de diminuer les délais d'intervention.



## I

**Sul presente documento sono stati evidenziati con colore grigio i ricambi consigliati e indicati in grassetto i codici che sono variati rispetto a quelli riportati nella precedente versione del 06/13**

## EN

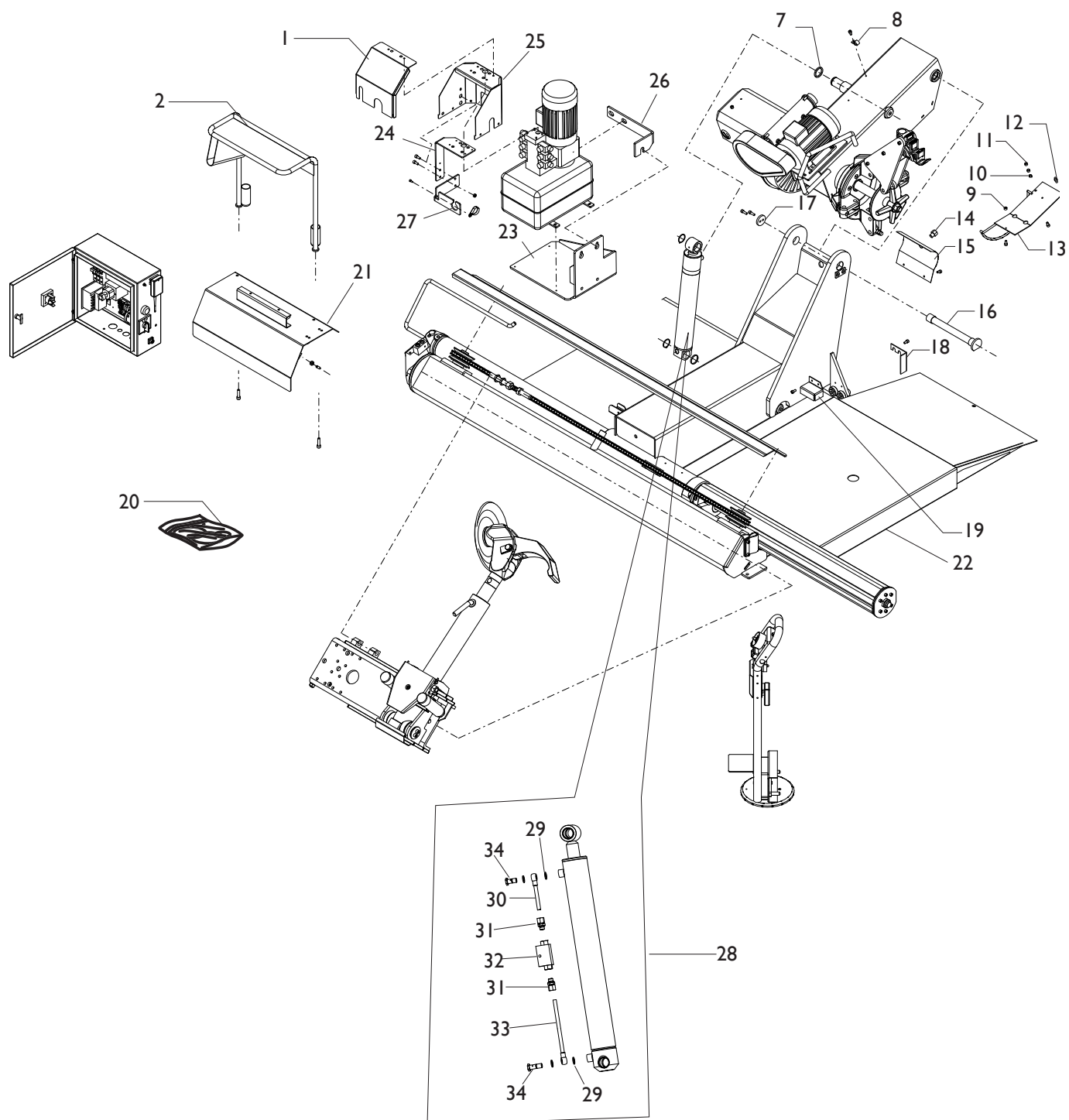
**In this document, the recommended spare parts have been highlighted in gray, while in bold you find those codes which are different if compared with the previous version dated 06/13**


## DE

**Im vorliegenden Dokument wurden die empfohlenen Ersatzteile in grauer Farbe hervorgehoben; die Teilenummern in Fettdruck haben sich beziehend auf die vorherige Version vom 06/13 geändert.**

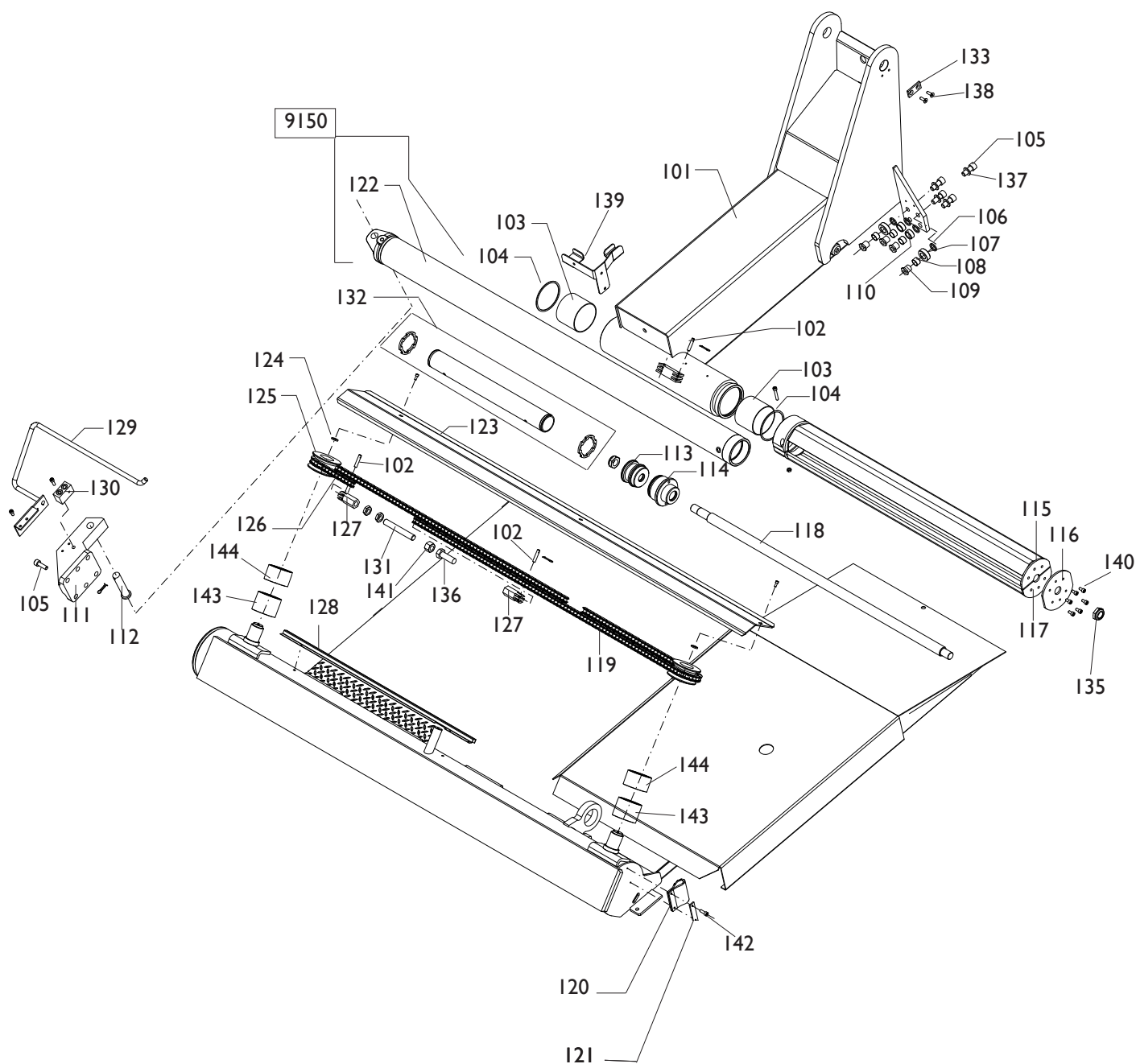
## FR

**Dans ce document, les pièces de rechange préconisées sont soulignées en gris, tandis que les références différentes par rapport à la version précédente du 06/13 sont en gras**

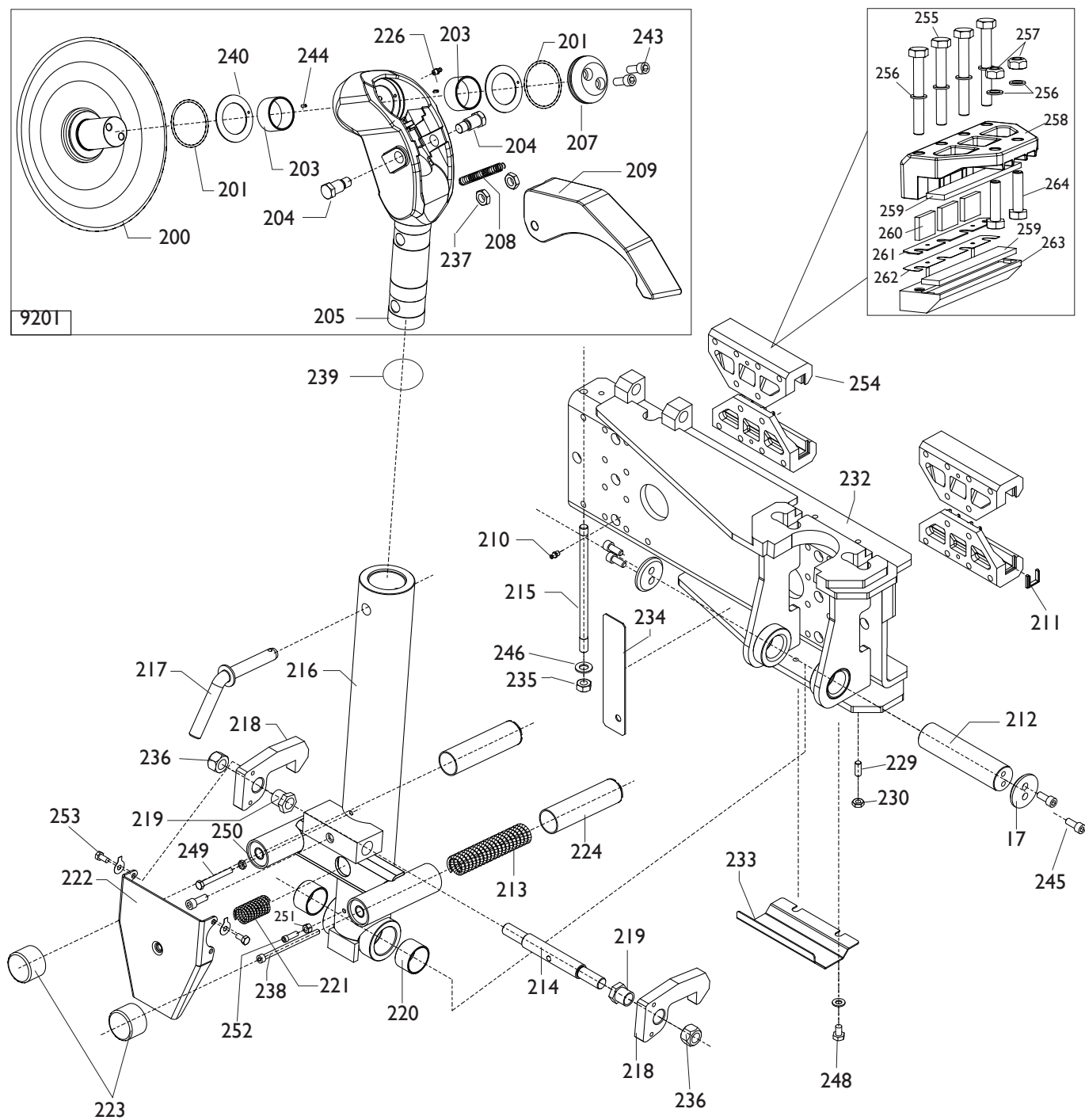


	HD1200 E (2005)	Fig.A	06 / 13	Complessivo
--	-----------------	-------	---------	-------------

0001	4-327270	CARTER ANTERIORE	CASING
0002	4-326928	SUPP. QUADRO EL.	SUPPORT
0007	338751	RONDELLA	WASHER
0008	441731	COLLARE D.25	COLLIER
0009	345883	CONTRASTO	CONTRAST
0010	439697	MOLLA	SPRING
0011	344485	DISTANZIALE	SPACER
0012	443794	ANTIVIBRANTE	VIBRATION DAMPER
0013	245621	SUPPORTO	SUPPORT
0014	435315	TAPPO	PLUG
0015	342409	PROTEZIONE	SHIELD
0016	4-115836	PERNO	PIN
0017	341681	RONDELLA PERNO	WASHER
0018	342892	RASCHIAPOLVERE	SCRAPER
0019	438544	CARENATURA	FAIRING
0020	242013	KIT GUARNIZ.CIL.D.70	SEALS KIT
0021	4-326512	BASAMENTO QUADRO EL.	BAE
0022	4-327371	PEDANA	RAMP
0023	4-327202	SUPP.CENTRALINA	SUPPORT
0024	4-327268	SUPP.CARTER EL.	SUPPORT
0025	4-327269	CARTER POST.	CASING
0026	4-327421	STAFFA FISS.MOTORE	BRACKET
0027	4-327424	STAFFA SUPP.CAVI	SUPPORT
0028	5-105073	CILINDRO SOLL. BR. CPL	CYLINDER ASSEMBLY
0029	495678	RONDELLA 1/4	WASHER
0030	398458	TUBO D.10 L.55mm	HOSE
0031	495779	RACCORDO 1/4 T.10	FITTING
0032	462559	VALVOLA RITEGNO	VALVE
0033	498418	TUBO D.10 L.250mm	HOSE
0034	495021	VITE CAVA 1/4	SCREW



 CORGI		HD1200 E (2005)	Fig. B	06 / 13	Basamento + Carrrello
0101	4-115837	BRACCIO		ARM	
0102	339217	PERNO CATENA		PIN	
0103	438762	BOCCOLA		BUSHING	
0104	442417	GUARNIZIONE		SEAL	
0105	2-01901	VITE		SCREW	
0106	338755	RONDELLA D.22		WASHER	
0107	338753	ROTELLA D.44		WHEEL	
0108	3-00622	BOCCOLA		BUSHING	
0109	338752	PERNO ROTELLA		PIN	
0110	338754	RONDELLA D.32		WASHER	
0111	355058	APPOGGIO		RIM SUPPORT	
0112	338732	PERNO		PIN	
0113	338682	STANTUFFO		PISTON	
0114	338687	FLANGIA ANT.		FLANGE	
0115	4-326248	TIRANTE SUP.		STAY ROD	
0116	339297	ANELLO		RING	
0117	4-326249	TIRANTE INF.		STAY ROD	
0118	4-326247	STELO		STEM	
0119	439634	CATENA LUNGA		CHAIN	
0120	342882	GOMMA		GUM	
0121	341448	TRAFILATO		DRAWN	
0123	338387	CARTER CATENA		CASING	
0124	338712	RONDELLA D.55		WASHER	
0125	240982	PULEGGIA		PULLEY	
0126	439633	CATENA CORTA		CHAIN	
0127	338733	TENDITORE		TIGHTENER	
0128	343022	PROTEZIONE		SHIELD	
0129	4-326921	SUPPORTO		SUPPORT	
0130	340202	BLOCCETTO		BLOCK	
0131	4-326962	TIRANTE		STAY ROD	
0132	242401	GUIDA		GUIDE	
0133	4-115839	PIASTRINO ANTIROT.		PLATE	
0135	2-01902	DADO M27X2		NUT	
0136	2-03308	VITE M20		SCREW	
0137	2-01045	RONDELLA D.16		WASHER	
0138	2-02386	VITE M12		SCREW	
0139	4-326774	SUPPORTO		SUPPORT	
0140	2-01906	VITE M12X25		SCREW	
0141	2-01134	DADO M20		NUT	
0142	2-71331	VITE M5X45		SCREW	
0143	2-03759	BOCCOLA 40X45X30		BUSH 40X45X30	
0144	2-03760	BOCCOLA 40X45X20,5		BUSH 40X45X20,5	
9150	4-326244	CILINDRO CPL D.85		CYLINDER D.85	
0122	4-326245	FONDELLO CIL.		BOTTOM CYLINDER	

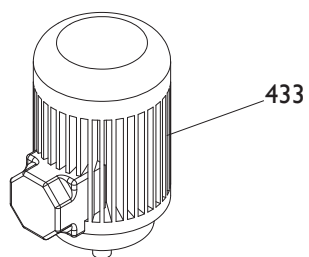




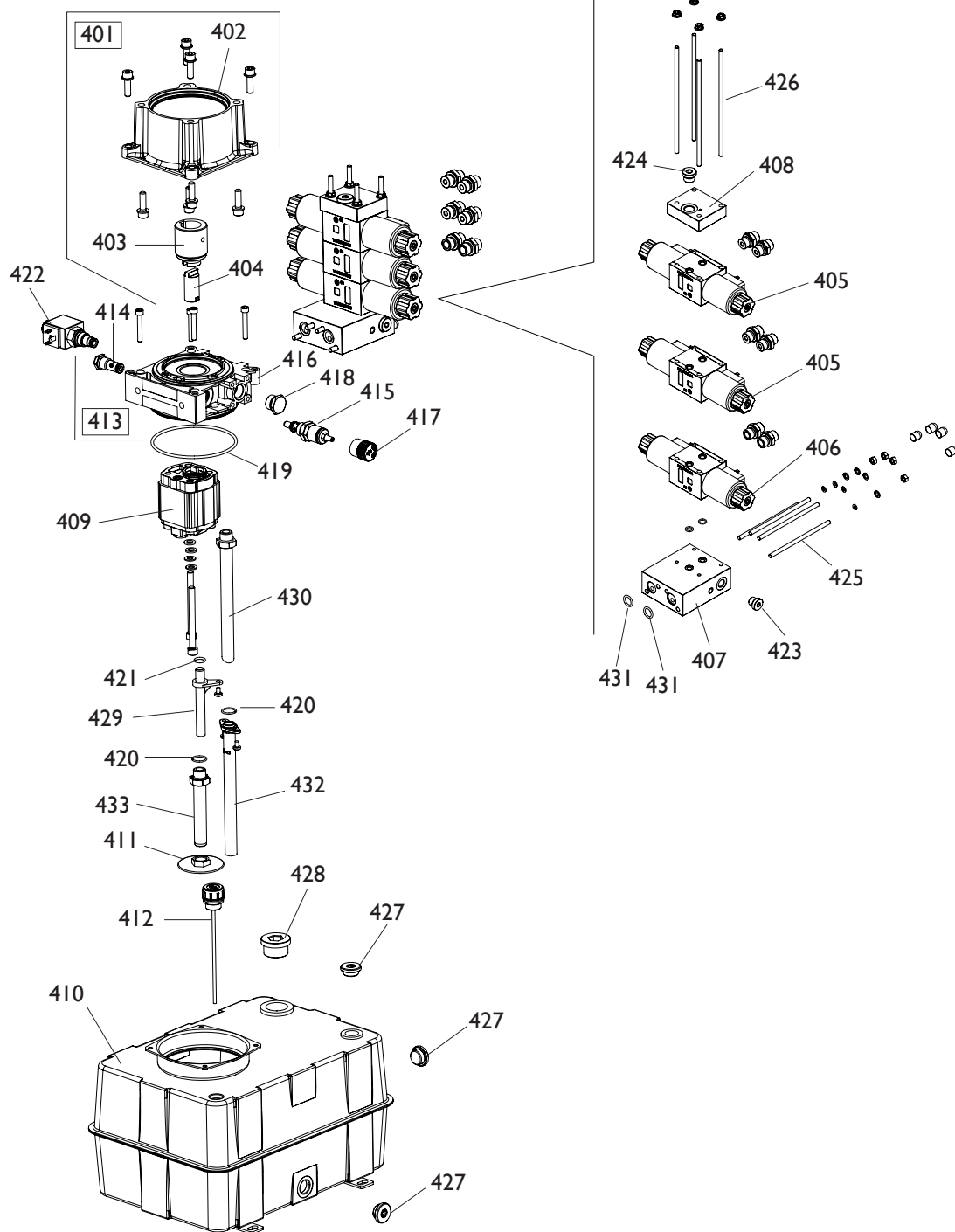
 CORGI		HD1200 E (2005)	Fig. C	06 / 13	Carrrello utensile
9201	5-300321	UTENSILE			TOOL
0200	4-329814	DISCO			DISK
0201	85600174	GUARNIZIONE			SEAL
0203	3-01421	BOCCOLA D.50X30			BUSHING
0204	336480	FULCRO			FULCRUM
0205	4-327173	SUPPORTO			SUPPORT
0207	4-327271	RONDELLA DISCO			WASHER
0208	421596	MOLLA D.18X65X3,5			SPRING
0209	237503	UTENSILE			TOOL
0226	429406	INGRASSATORE M6			LUBRICATOR
0243	2-80101	VITE M12X30			SCREW
0244	2-03307	SPINA D.4X10			PLUG
0210	439580	INGRASSATORE M8			LUBRICATOR
0211	438416	GUARNIZIONE			SEAL
0212	4-327208	PERNO BRACCIO			PIN
0213	437519	MOLLA D.36X245X5,20			SPRING
0214	338461	PERNO ECCENTRICO			PIN
0215	342356	TIRANTE			STAY ROD
0216	243748	BRACCIO			ARM
0217	238138	FERMO ROTAZIONE			RETAINER
0218	4-327206	CRICCHETTO			CRICK
0219	338463	BOCCOLA ECCENTRICO			BUSHING
0220	3-00629	BOCCOLA D.45X30			BUSHING
0221	443754	MOLLA D.27X82X3,25			SPRING
0222	343755	PEDALE			PEDAL
0223	443756	CAPPUCCIO			CAP
0224	243751	FODERO PER MOLLA			SPRING SHEATH
0017	341681	RONDELLA PERNO			WASHER
0229	2-01291	GRANO M10X25			SCREW
0230	2-00169	DADO M10			NUT
0232	4-327209	CARRELLO			TROLLEY
0233	4-327205	CARTER PROTEZIONE			PROTECTION
0234	4-327422	PIATTO DI CONTRASTO			PLATE
0235	421674	DADO M14			NUT
0236	422677	DADO M20			NUT
0237	2-03392	DADO M16X1,5			NUT
0238	2-01172	VITE M8X130			SCREW
0239	423781	OR D.60			OR
0240	88910001	RONDELLA			WASHER
0245	2-01191	VITE M10X25			SCREW
0246	2-00215	RONDELLA D.14			WASHER
0248	2-80040	VITE M10X16			SCREW
0249	2-00377	VITE M8X70			SCREW
0250	2-91680	DADO M8			NUT
0251	2-00128	DADO M8			NUT
0252	2-02006	VITE M8X25			SCREW
0253	2-02904	VITE M8X20			SCREW
0254	5-105629	PATTINO COMPLETO			SLIDE
0255	2-03577	VITE 1/2F M10X80			SCREW
0256	2-03633	RONDELLA D.10			WASHER
0257	2-02070	DADO M10			NUT
0258	5-105630	PATTINO SUPERIORE + INSERTI			UPPER SLIDE
0259	4-116471	INSERTO SUP/INFERIORE			INSERT
0260	4-116476	INSERTO INTERMAEDIO			INSERT
0261	4-116469	RASAMENTO PATTINO 1 MM			SLIDE SHIM 1MM
0262	4-116470	RASAMENTO PATTINO 0,3 MM			SLIDE SHIM 0,3MM
0263	5-105621	PATTINO INFERIORE CON INSERTO			LOWER SLIDE
0264	2-01073	VITE 1/2F M10X40			SCREW



		HD1200 E (2005)	Fig. D	06 / 13	Autocentrante
0346	321564	SPINOTTO			GUDGEON
0347	334163	BIELLA			TRACE
0348	4-326301	GRIFFA			JAW
0350	435441	TASSELLO			BLOCK
0351	334164	SPINOTTO			GUDGEON
0352	341289	CARTER			CASING
0353	438592	BRONZINA D.55			BRASS
0354	338601	DISCO			DISK
0355	338600	CROCE			CROSS
0369	5-100600	MANDRINO			SPINDLE
0358	334170	RULLO			ROLLER
0360	422041	INTERRUTTORE			SWITCH
0361	355175	BRONZINA			BRASS
0362	354976	RONDELLA D.118			WASHER
0363	85604400	GUARNIZIONE			SEAL
0365	4-327972	PIASTRA DX			SLAB
0366	4-327971	PIASTRA SX			SLAB
0367	4-327973	DISTANZIALE			SPACER
0368	242012	KIT GUARNIZIONI			SEALS KIT
0370	2-91674	DADO M22			NUT
0371	2-91639	DADO M12			NUT
0372	4-326544	VITE M16			SCREW
0373	4-326543	VITE M16			SCREW
0374	453350	ANELLO DI TENUTA			RING
0375	358951	GUARNIZIONE RID/BRACCIO			SEAL
0376	2-91764	DADO M20X1,5			NUT
9301	5-300417	CILINDRO D.120			CYLINDER
<b>0301</b>	<b>497438</b>	<b>VITE FORATA 1/8</b>			<b>SCREW</b>
0302	338777	FLANGIA POST.			FLANGE
0303	440357	TAPPO			PLUG
0304	338710	CILINDRO			CYLINDER
<b>0305</b>	<b>497751</b>	<b>PROLUNGA TUBO</b>			<b>EXTENSION CORD</b>
<b>0306</b>	<b>497790</b>	<b>TUBO L.230</b>			<b>PIPE</b>
0307	334204	TIRANTE			STAY ROD
0308	338604	STANTUFFO			PISTON
0309	239118	FLANGIA ANTERIORE			FLANGE
0310	338599	STELO			STEM
<b>0311</b>	<b>5-120584</b>	<b>KIT TUBO</b>			<b>PIPE KIT</b>
<b>0377</b>	<b>497394</b>	<b>RONDELLA 1/8</b>			<b>WASHER</b>
9302	239596	DISTRIBUTORE			DISTRIBUTOR
0312	440387	DISTRIBUTORE			DISTRIBUTOR
0313	459412	VALVOLA			VALVE
0314	3-00491	MANOMETRO D.63 0-250BAR			PRESSURE GAUGE
9303	260124	KIT SCATOLA RIDUTTORE			TRANSFORMATION KIT
0315	341541	RUOTA			WHEEL
0316	354213	COPERCHIO			LID
0324	354881	BOCCOLA DISTANZ.			BUSHING
0325	354876	FONDELLO ATT.CARTER			FLANGE
0332	5-300181	KIT RINFORZO SCATOLA			BOX
0364	4-329053	GUARNIZIONE D.407X382X2			RING



9401



9401 5-300342	CENTRALINA 60HZ	POWER PACK 60HZ
0401 4-131321	KIT DI TRASCINAMENTO	POWER PACK
0402 4-131329	FLANGIA MOTORE	MOTOR FLANGE
0403 4-131333	GIUNTO MOTORE	MOTOR COUPLING
0404 4-131332	GIUNTO POMPA	PUMP COUPLING
0405 4-131313	ELETTROVALVOLA	ELECTRIC VALVE
0406 4-131312	ELETTROVALVOLA	ELECTRIC VALVE
0407 4-131320	BASE	BASE
0408 4-131318	BASE	BASE
0409 4-131293	POMPA I - 4,8 CC 60HZ	PUMP I - 4,8 CC 60HZ
0410 4-131326	SERBATOIO 14 LT	TANK 14 LT
0411 4-131308	FILTRO D.63	FILTER D.63
0412 4-131325	TAPPO CON ASTA LIVELLO	LEVEL CAP
0413 4-131323	CORPO+RITEGNO	BODY WITH CHECK VALVE
0414 4-131275	VALVOLA RITEGNO	CHECK VALVE
0415 4-131274	VALVOLA DI MAX	RELIEF VALVE
0416 4-131273	COLLETTORE	BODY
0417 4-131276	TAPPO VALVOLA DI MAX	RELIEF VALVE CAP
0418 4-131277	TAPPO CORTO M20X1,5	SHORT CAP M20X1,5
0419 4212271	OR 110,72X3,53	O-RING 110,72X3,53
0420 436996	OR 2068/2	O-RING 2068/2
0421 85603043	OR 3043/2	O-RING 3043/2
0422 86990297	ELETTROVALVOLA 24V	ELECTRIC VALVE 24V
0423 4-131305	TAPPO CON OR 1/4	CAP 1/4 WITH O-RING
0424 4-131317	TAPPO CON OR 3/8	CAP 3/8 WITH O-RING
0425 4-131319	TIRANTE M6X130	TIE-ROD M6X130
0426 4-131316	TIRANTE M6X199	TIE-ROD M6X199
0427 4-131282	TAPPO CORTO 1/2 CON OR	SHORT CAP 1/2 WITH O-RING
0428 4-131324	TAPPO CARICO OLIO	OIL CAP
0429 4-131280	TUBO SCARICO VALVOLA DI MAX	RELIEF VALVE HOSE
0430 4-131314	TUBO SCARICO L.177,5mm	HOSE L.177,5mm
0431 85603056	OR 3056 D.13,94x2,62	O-RING 3056 D.13,94x2,62
0432 4-131328	TUBO SCARICO L.186mm	HOSE L.186mm
0433 4-131327	TUBO L.99mm 60HZ	HOSE L.99mm 60HZ

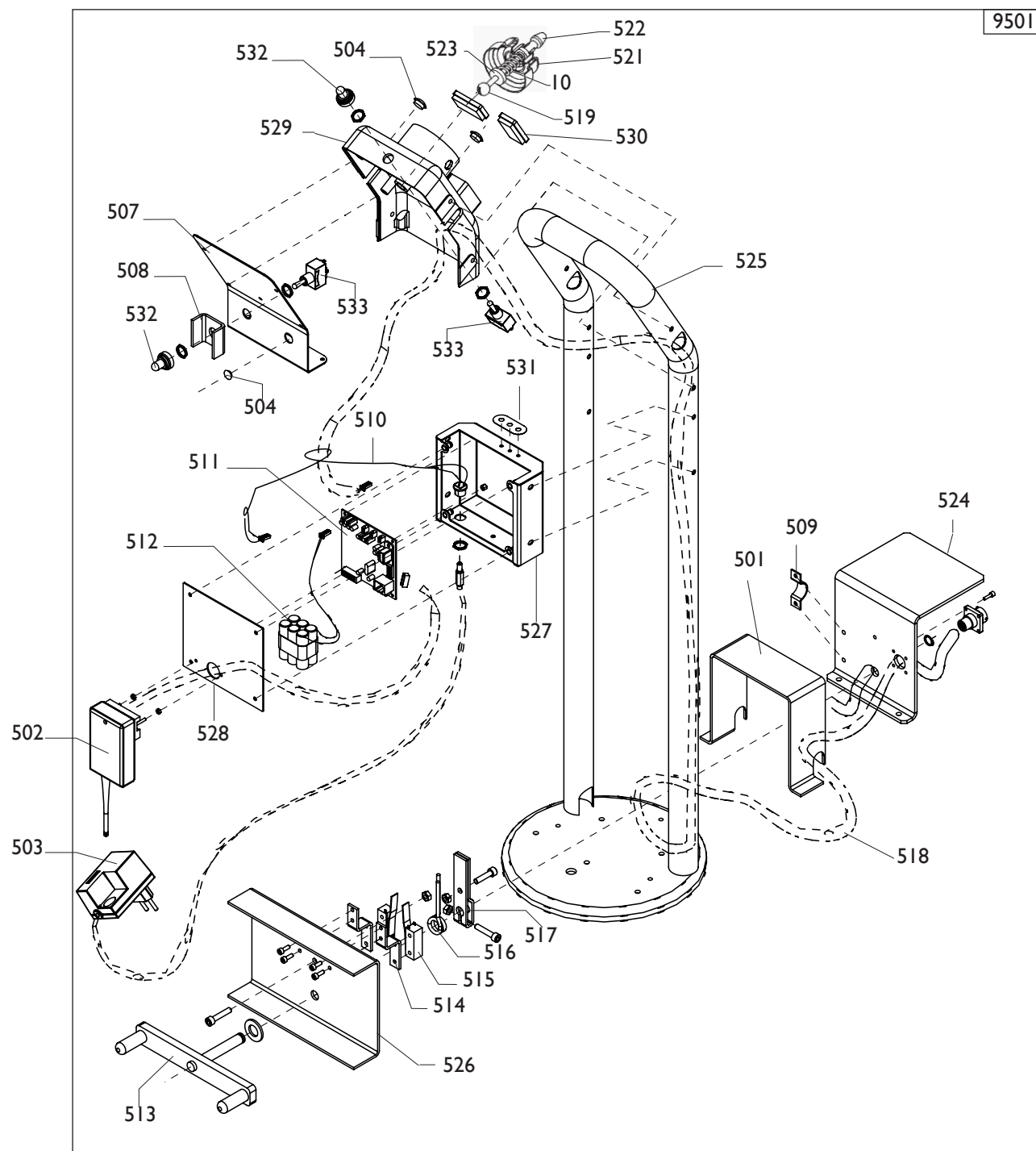
MOTORE

MOTOR

0433 445570

230V/3ph/60Hz

230V/3ph/60Hz



9501	5-300287	MANIPOLATORE	MANIPULATOR
0010	439697	MOLLA D.10,2X38X0.9	SPRING
0501	355788	CARTER PEDALIERA	CASING
0504	456036	TAPPO TONDO	PLUG
0507	355779	COPERCHIO INTERR.	LID
0508	340747	PROTEZIONE DEVIATORE	SHEATH
0509	338372	FASCETTA	STRAP
0510	4-327146	CAVO CARICABAT.	CABLE
0511	5-300198	SCHEDA SPM124C	P.C. BOARD
0513	217479	PEDALE	PEDAL
0514	355786	STAFFA PORTA MICRO	BRACKET
0515	440874	MICRO 16A+FASTON+LINGUETTA	MICROSWITCH
0516	401270	MOLLA INTERR.	SPRING
0517	317491	LEVA COMANDO MICRO	LEVER
0518	4-327073	CAVO	CABLE
0519	339000	LEVA	LEVER
0521	435301	PROTEZIONE MANIP.	SHIELD
0522	355781	POMOLO	KNOB
0523	339002	GUIDA LEVA COM.	GUIDE
0524	4-327187	PROTEZIONE	PROTECTION
0525	4-326251	PEDALIERA	PEDAL
0526	355787	CARTER PEDALE	PEDAL CASING
0527	4-327056	SCATOLA	BOX
0528	4-327176	COPERCHIO	CUP
0529	4-327008	SUPP.INTERRUT.	SUPPORT
0530	456186	TAPPO	PLUG
0531	4-327669	TARGHETTA LED	LED LABEL
0532	4-300096	CAPPUCCIO	CAP
0533	4-300095	DEVIATORE	SWITCH

0512 4-327152 BATTERIA 7,2V 1800ma

BATTERY

0502 5-300221 Scheda radiomodem

P.C. BOARD

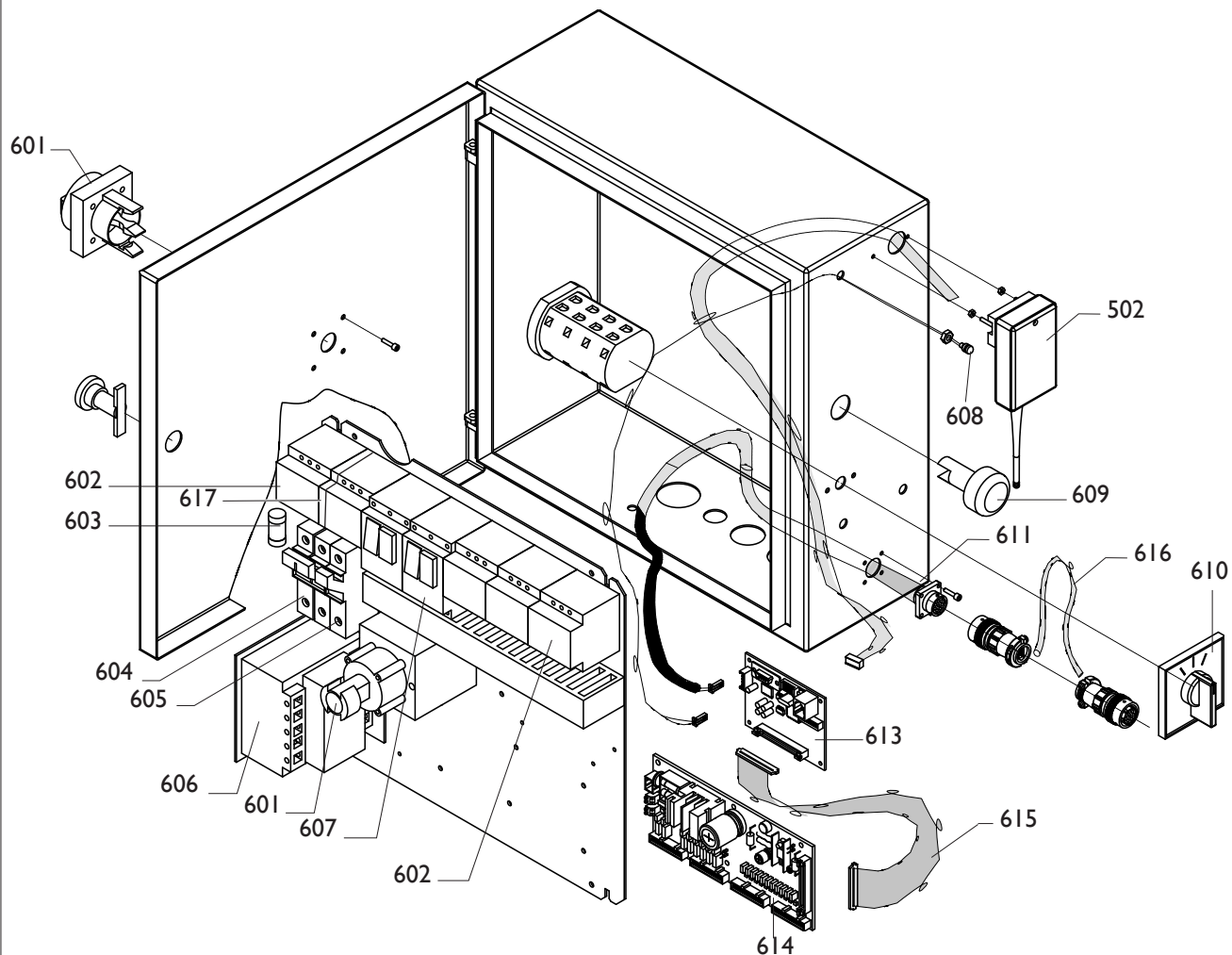
0503 4-328832 CARICABATTERIE 200 ma 230V

BATTERY CHARGER 230V

0503 4-300073 CARICABATTERIE 200ma 120V

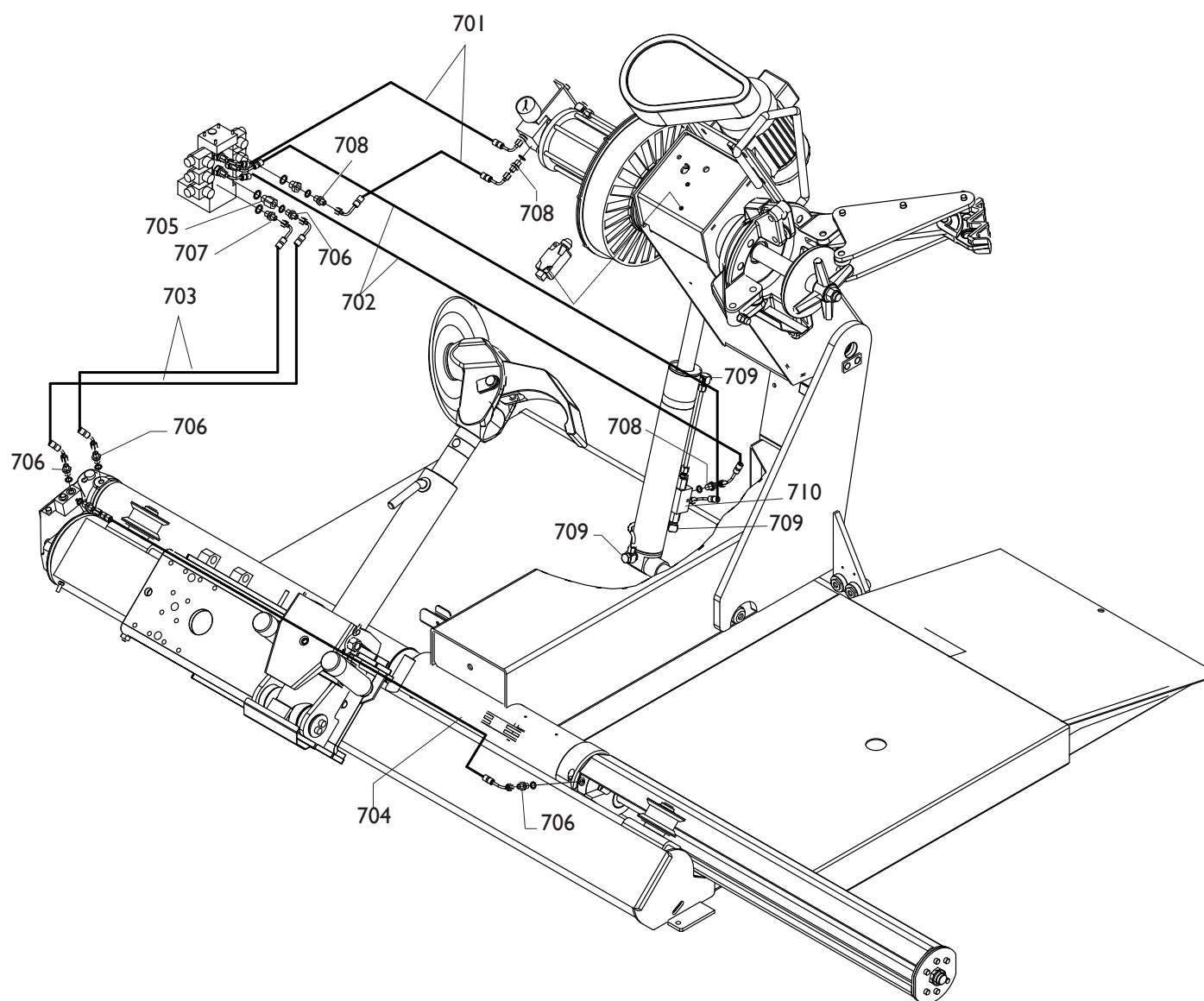
BATTERY CHARGER 120V


9650





<b>9650</b>	<b>5-300237</b>	<b>IMPIANTO ELETTRICO CPL 230V/3/60HZ</b>	
0601	84700038	INTERRUTTORE (TLMQ)	SWITCH
0601	3-80140	INTERRUTTORE (AB)	SWITCH
0602	84200027	TELERUTTORE 230V(TLMQ)	REMOTE SWITCH
0602	3-80146	TELERUTTORE 230V(AB)	REMOTE SWITCH
0602	3-90113	TELERUTTORE 230V (LOVATO)	REMOTE SWITCH
0603	84802501	FUSIBILE 1A	FUSE
0603	84802502	FUSIBILE 2A	FUSE
0604	84990781	SUPPORTO 2POLI	SUPPORT
0605	84990775	SUPPORTO 1POLO	SUPPORT
0606	84100056	TRASFORMATORE	TRANSFORMER
0607	84500032	TERMICA 230V 9-14A (TLMQ)	OVERLOAD
0607	3-80147	TERMICA 230V 9-14A (AB)	OVERLOAD
0608	4-327260	SPIA BIANCA	PILOT LAMP
0609	218799	SPIA LUMINOSA	PILOT LAMP
0610	84710027	COMMUTATORE(TLMQ)	COMMUTATOR
0610	3-80141	COMMUTATORE(AB)	COMMUTATOR
0611	4-327072	CAVO SERIALE RX	CABLE
0613	5-300283	SCHEDA EL.HTCCB	P.C. BOARD
0614	5-300190	SCHEDA EL.EPPB	P.C. BOARD
0615	4-327055	CAVO FLAT 30VIE L.20	FLAT
0616	4-328525	CAVO COMANDI	CABLE
0617	3-03075	INTERBLOCCO MECCANICO (AB)	OVERLOAD



	HD1200 E (2005)	Fig. H	01A / 05	Impianto idraulico
--	-----------------	--------	----------	--------------------

0701	4-326821	TUBO L.2000mm	PIPE
0702	4-326820	TUBO L.650 mm	PIPE
0703	4-326815	TUBO L.1750 mm	PIPE
0704	4-326816	TUBO L.1675 mm	PIPE
0705	86200136	RACCORDO 3/8-1/4	CONNECTOR
0706	86200137	RACC.1/4	CONNECTOR
0707	86200138	RACC. 3/8	CONNECTOR
0708	86200134	RACC. 1/4	CONNECTOR
0709	86200066	RACC.ORIENTABILE 1/4	CONNECTOR
0710	462559	VALVOLA	VALVE

Il disegno è realizzato con tutti i particolari ma solo quelli codificati sono forniti come ricambi. L'Azienda si riserva la facoltà di apportare modifiche senza preavviso.



Via per Carpi, n°9 - 42015 Correggio (RE) ITALY  
Tel. ++39 0522 639111 - Fax ++39 0522 639150  
[www.corgi.com](http://www.corgi.com) - [info@corgi.com](mailto:info@corgi.com)

The drawing shows all parts but only the coded parts are supplied as spares. The Company reserves the right to make modifications without prior notice.

UTB - Cod. 4-327961 F - 09/2013