

GIUGNO 1982

CORCHI Elettromeccanica s.p.a. - Statale 463, 9
P.O. Box 104 - 42015 CORREGGIO (R.E.) - ITALY
Tel. (0522) 69.23.40 r.a. - Telex 530477 CORGHI I

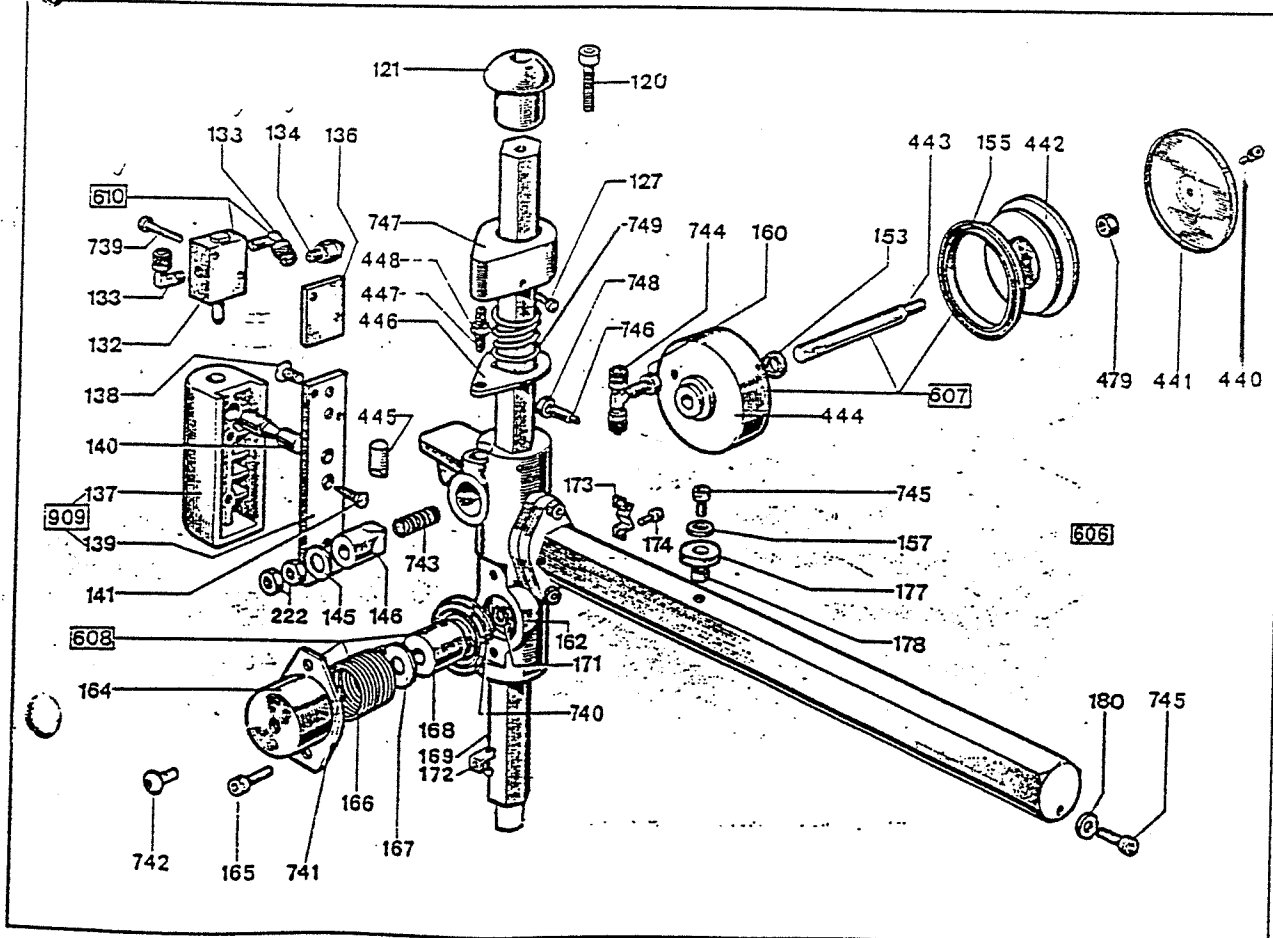
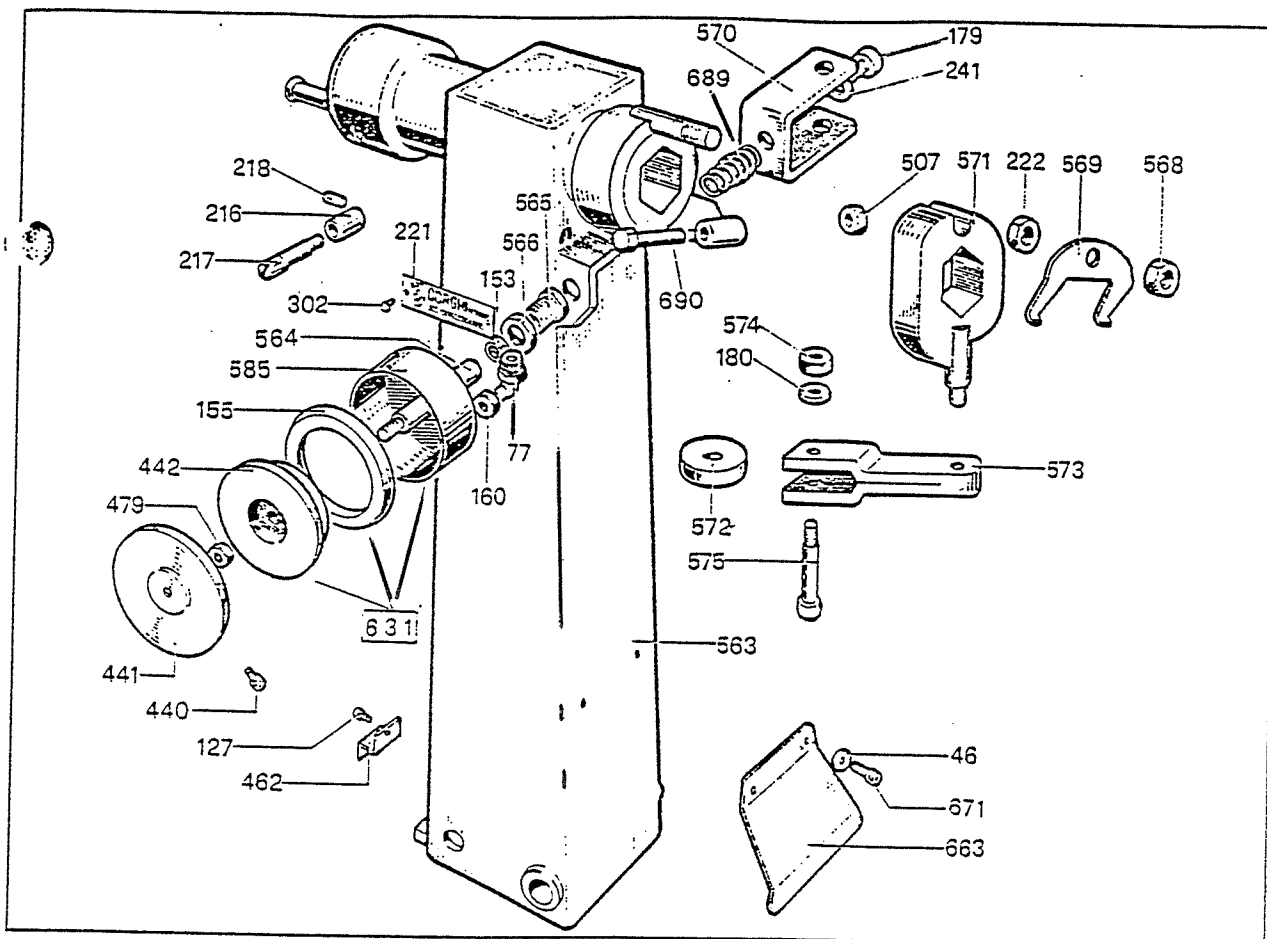
ARTIGLIO AUTOMATICO

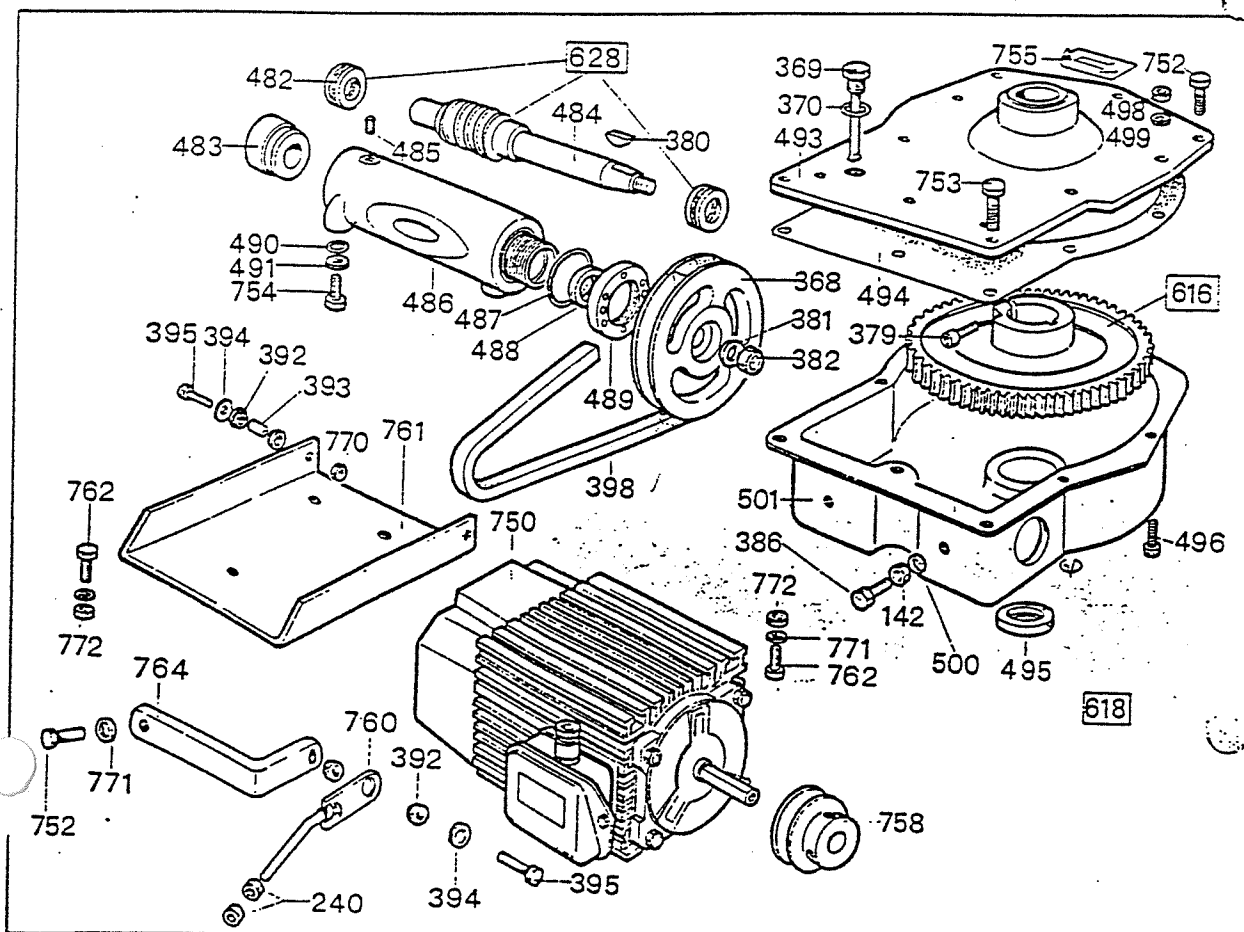
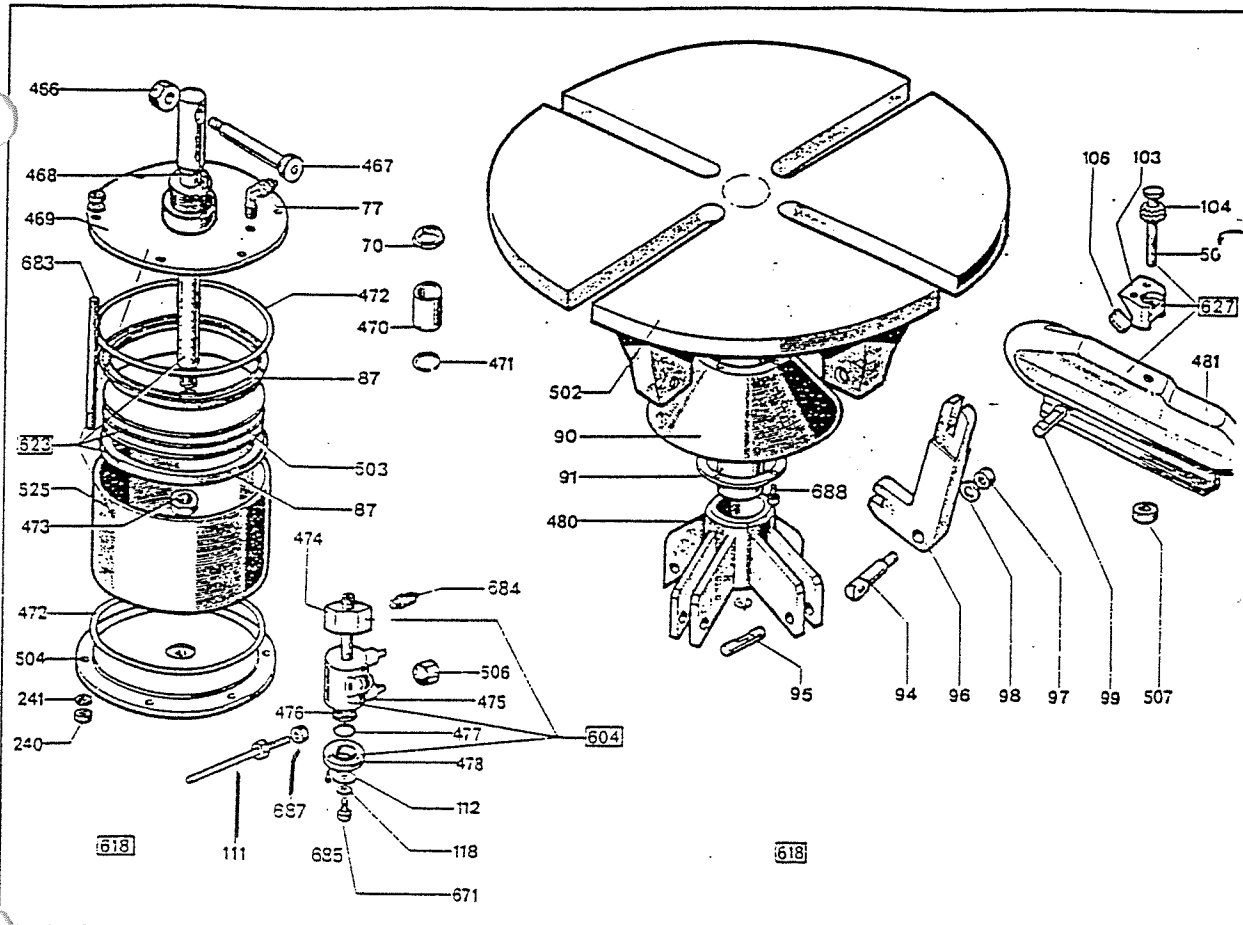
DENOMINAZIONE PEZZI PARTI DI RICAMBIO

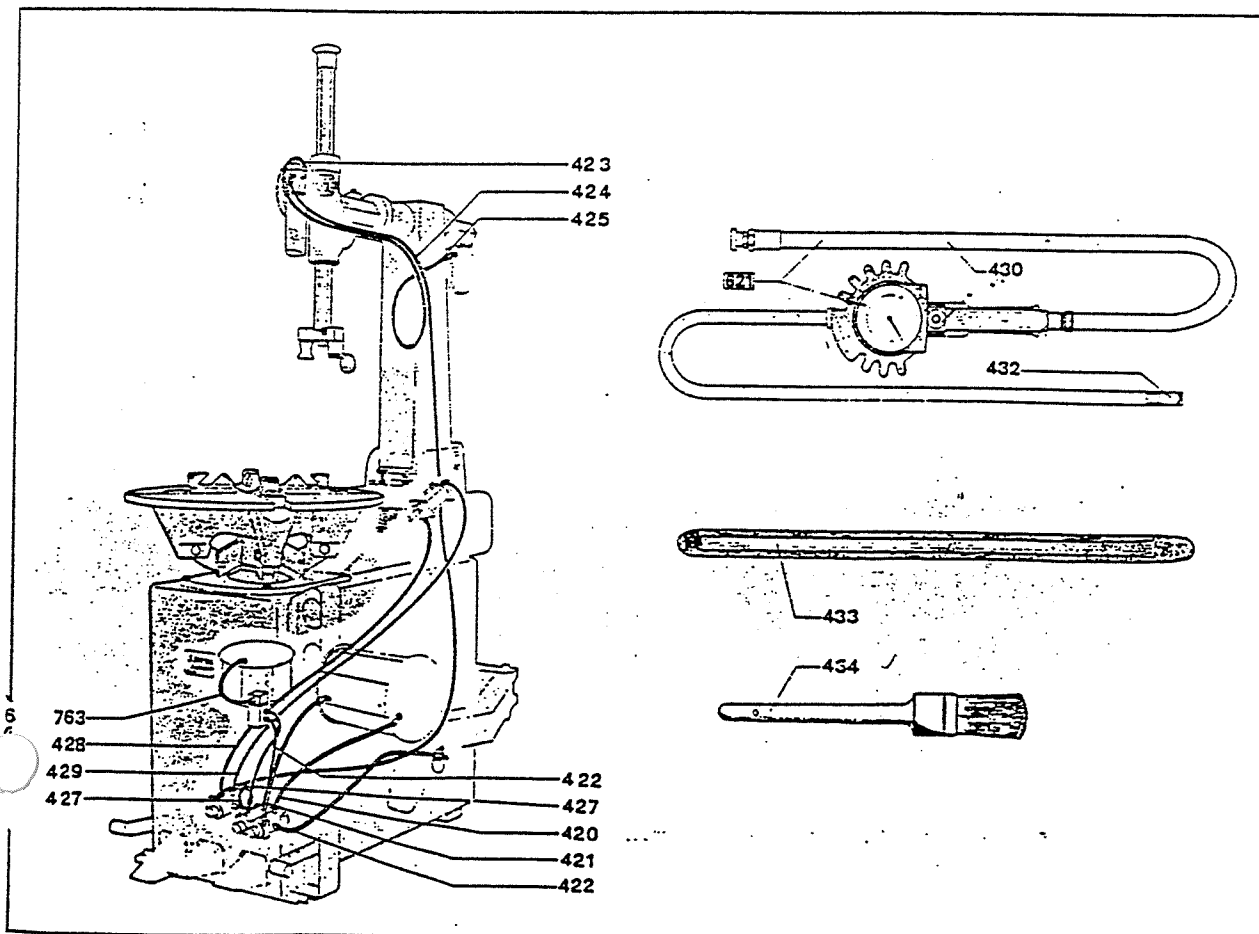
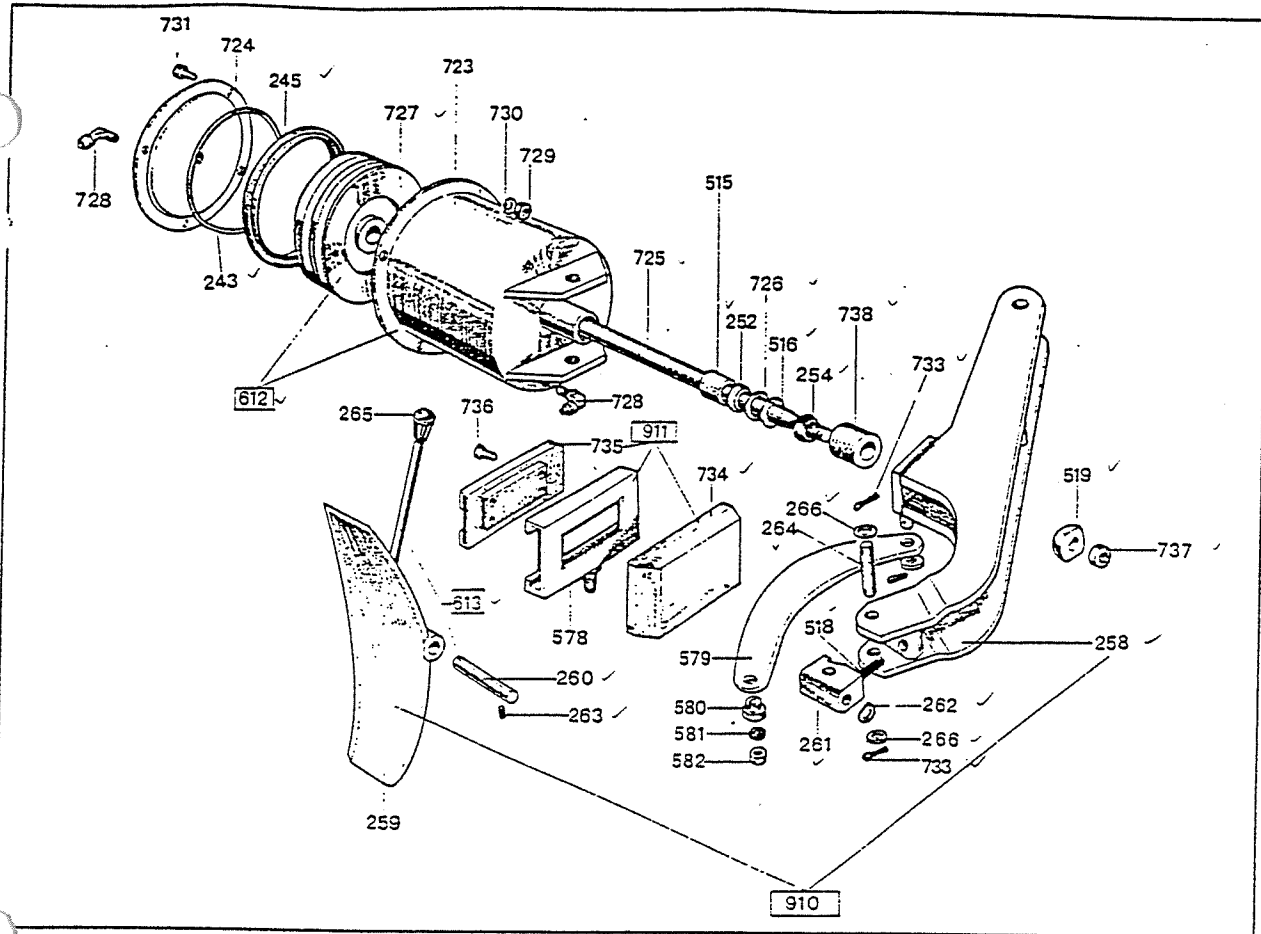
N.	Codice	Denominazione	N.	Codice	Denominazione
4	410523	Molla richiamo pedale	130	600927	Vite TCEI UNI 5931-67 8G br. M4x22
13	410442	Passacavo gomma	132	414757	Rubinetto bloccaggio
16	415589	Rubinetto alza palo	133	414842	Raccordo a 90° canellato filettato
18	404283	Lava per interruttore	134	415279	Silenziatore 1/8"
25	401270	Molla comando interruttore	136	314880	Spessore rubinetto
41	600111	Dado esag. alto UNI 5587-65 A 6S br. M 6	137	414467	Maniglia
43	209400	Cavo collegamento motore	138	600687	Vite TSPEI UNI 5933-67 8G br. M6x16
45	600156	Dado esag. basso UNI 5589-65 A 6S br. M 8	139	314466	Lama maniglia
46	600211	Rosetta FE. UNI 6592-69 nich. Ø 6,4x12,5	140	314468	Comando rucinetto
49	600196	Rosette el. pian. dent. est. UNI 3703 br. Z 4	141	600931	Vite autof. TS L.AB UNI 6952 nich. Ø 5,5x22,2
56	403781	Spina volante 15A	142	600150	Dado esag. medio UNI 5588-65 A 6S br. M6
57	418491	Invertitore	145	309251	Rondella acciaio 12x25x0,2
58	418376	Protezione per invertitore	146	314449	Pastiglia con piano inclinato
59	218307	Pedale autocentrante	155	408885	Guarnizione a labbro per cilindro Ø 95
60	218308	Pedale stallonatore	157	600212	Rosetta FE. UNI 6592-69 nich. Ø 8,4x17
61	218311	Pedale alza palo	160	315205	Dado 1/8" gas
62	218316	Biella	162	214751	Braccio operante
63	218331	Tirante invertitore	164	317899	Coperchio molla
64	218359	Supporto con camme	165	600308	Vite TCEI UNI 5931-67 8G br. M6 x 10
66	218351	Pedale invertitore	166	417896	Molla compensatrice sinistrorsa
68	318003	Distanziale dx.	167	315274	Rondella acc. 12 x 18 x 0,5
69	317144	Perno pedali anteriori	168	417898	Rullo porta molla
70	414285	Guarnizione a labbro per perno Ø 20	169	215542	Cavetto compensatore
72	600045	Copiglia acc. UNI 1336 Ø 3x20	171	600025	Anello seeger e UNI 3653 Ø 12
73	414351	Perno per scorrevole	173	314474	Cavallotto stringitubi
77	414842	Raccordo a 90° canellato filettato	174	600742	Vite TCEI UNI 5931-67 8G br. M4 x 6
87	415477	Guarnizione Ø 160	177	414438	Rondella ammortizzatore
90	414354	Campana di protezione	178	314437	Distanziale per ammortizzatore
91	314355	Anello fissaggio protezione	179	600319	Vite TCEI UNI 5931-67 8G br. 8 x 16
92	600891	Vite TCEI UNI 5931-67 8G br. M5 x 10	180	305972	Rondella fermo palo
93	314342	Scorrevole AU 4	185	601000	Vite TSPEI UNI 15933-67 8G br. M6 x 60
94	314349	Eccentrico	189	315458	Perno rullo montaggio
95	314350	Perno comando biella	190	315388	Rullo di montaggio
96	314353	Biella	203	314452	Boccola eccentrica
97	600152	Dado esag. medio UNI 5588-65 A 6S br. M10	207	314723	Bielletta
98	600200	Rosette el. pian. dent. est. UNI 3703 br. Ø 10	211	414728	Molla bloccaggio
99	314356	Perno slitta	216	314469	Rullo
103	314428	Cuneo di bloccaggio	217	314470	Perno eccentrico
104	314423	Rotella ancoraggio ruota	218	600542	Vite STEI UNI 5929-67 p. cop. 12k. br. M6 x 6
106	413163	Tassello per cuneo	221	403757	Targhetta piccola Corghi
106	420026	Tassello tenero per cuneo	222	600158	Dado esag. basso UNI 5589-65 A 6S br. M12
111	315223	Fermo per raccordo girevole	240	600151	Dado esag. medio UNI 5588-65 A 6S br. M8
112	315286	Rondella acc. 6x22x0,5	241	600212	Rosetta fe. UNI 6592-69 nich. Ø 8,4 x 17
115	414845	Raccordo canellato filettato	243	414288	Anello di tenuta a sez. torica Ø 180 x 2
118	600211	Rosetta FE. UNI 6592-69 nich. Ø 6,4x12,5	245	414289	Guarnizione a labbro cilindro Ø 186
120	600901	Vite TCEI UNI 5931-67 8G br. 1/2 fil. M8x50	252	414290	Guarnizione a labbro per perno Ø 20
121	414465	Pomolo	253	414855	Raccordo a 90 gradi canellato filett. Ø 5
122	215597	Braccio verticale con torretta	254	414291	Guarnizione parapolvere per perno Ø 20
127	600308	Vite TCEI UNI 5931-67 8G br. M6x10			

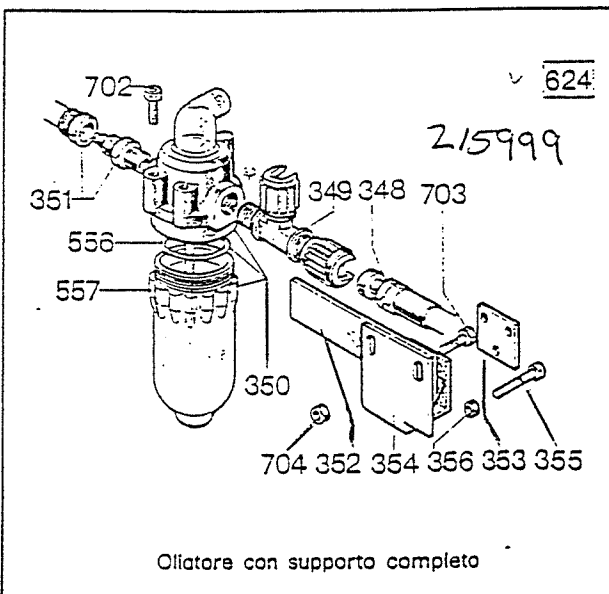
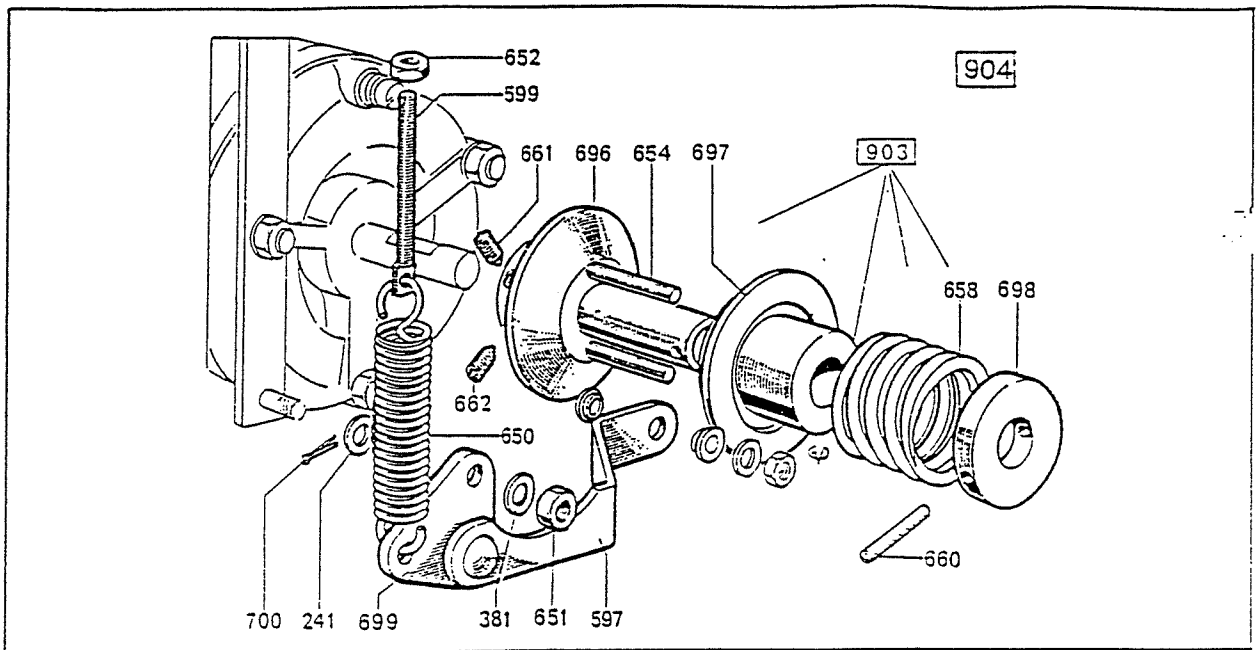
N.	Codice	Denominazione	N.	Codice	Denominazione
253	217668	Braccio stallonatore	461	216686	Fermo salita palo
259	217669	Paletta	462	316687	Squadra arresto
250	314300	Perno fulcro paletta	463	415785	Molla fine corsa
261	314308	Bloccchetto snodo	466	600992	Dado es. medio UNI 5588-65 A6S Br. M14
262	409650	Rondella elast. acc. tipo DIN 137/8 \varnothing 12	467	416529	Vite speciale
263	600542	Vite STEI UNI 5929-67 p. cop. 12k. br. M6x6	468	316475	Perno cilindro autocentrante
264	314298	Perno fulcro bloccchetto	469	216485	Flangia superiore con mozzo
265	402177	Maniglia	470	416476	Boccola per flangia superiore
266	600214	Rosetta fe. UNI 6592-69 nich. \varnothing 12x24	471	416527	Anello di spallamento per sedi
271	600379	Vite TE UNI 5739-65 8G br. M10x20	472	416571	Guarnizione OR \varnothing 156x1,3
272	600215	Rosetta fe. UNI 6592-69 nich. \varnothing 15x28	473	600991	Dado es. medio UNI 5588-65 8G. Br. M16x1,5
273	600046	Copiglia acc. UNI 1336 \varnothing 3x25	474	216333	Perno raccordo girevole
274	318287	Supporto invertitore	475	416139	Raccordo girevole
278	318329	Biella comando rubinetto	476	416133	Distanziale raccordo girevole
279	601018	Dado es. norm. autofr. UNI 7473 A 6S zin. M4	477	415591	Anello di tenuta Sez. Tor. \varnothing 11,91x2,62
280	314100	Perno fulcro palo	478	416203	Flangia
281	414271	Gomma per fermo	479	600157	Dado esag. basso UNI 5589-65 A 6S Br. M10
282	414790	Contenitore per grasso	480	316490	Scorrevole AU 4
289	315522	Supporto contenitore grasso	481	216098	Bloccaggio
291	314299	Perno fulcro braccio	482	600804	Cus. as. sf. sem. ef. an. sed. pia. 20x35x10
292	600896	Rosetta FE UNI 6592-69 nich. \varnothing 19x35	483	316515	Ghiera registrabile
294	402416	Molla braccio stallonatore	484	316517	Perno con vite senza fine
295	401557	Appoggio pneumatico	485	600544	Vite STEI UNI 5929-67 P. Cop. 12 K. Br. M6x10
301	415233	Targhetta dalli motore trif.	486	316559	Supporto vite senza fine
302	600170	Pivetti autofil. t.t. UNI 7346-74 ott. \varnothing 2,5x5	487	416530	Guarnizione OR \varnothing 42,5x2,62
303	414400	Targhetta anteriore	488	416525	Anello di ten. per alb. rotanti \varnothing 20
304	600640	Vite autof. TC tab. UNI 6951 nich. \varnothing 2,9x6,5	489	316516	Ghiera di fissaggio
305	314307	Cartter puleggia	490	405377	Anello di tenuta a sez. tor. \varnothing 20,32x15,08
309	214651	Cofano sinistro	491	314259	Rondella di fermo
310	314788	Vaschetta	493	216542	Coperchio riduttore
320	314091	Perno biella	494	416349	Guarnizione riduttore
324	600321	Anello seeger E UNI 13653 \varnothing 18	495	416526	Anello di ten. per alb. rotanti \varnothing 45
330	214265	Flangia posteriore	496	601103	Vite TCEI UNI 5931-67 12K Br. M6x20
333	314261	Attacco pistone	498	601104	Dado esag. alto UNI 5537-65 8G. Br. M6
334	314262	Camera cilindro	499	600211	Rosetta Fe. UNI 6592-69 Nich. \varnothing 6,4x12,5
335	316336	Pistone \varnothing 65	500	315748	Rondella rame \varnothing 6x13x1
336	315437	Flangia anteriore cilindro \varnothing 65	501	216543	Scatola riduttore
337	314278	Perno per attacco pistone	502	216486	Piatto autocentrante
338	416337	Guarnizione CL 65	503	316473	Pistone per cilindro \varnothing 160
339	415237	Anello di tenuta a sez. tor. \varnothing 55x2,5	504	216479	Flangia inferiore
340	414276	Guarnizione parapolvere perno \varnothing 14	506	316199	Ghiera per tubo \varnothing 6
341	414277	Guarnizione a labbro per perno \varnothing 14	507	600152	Dado esag. medio UNI 5588-65 A 6S Br. M10
342	417408	Raccordo canellato filettato 6/4 1/8"	508	306376	Vite speciale M10x60
343	415237	Anello di tenuta a sez. tor. \varnothing 55x2,5	511	316421	Cilindro \varnothing 126
348	405880	Anello portagomma a baionetta 6x14	513	316423	Perno cilindro stallonatore
349	415247	Raccordo a 2 vie per oliatore	514	316424	Stantuffo cilindro stallonatore
350	415246	Oliatore	515	415929	Boccola per mozzo
351	414667	Raccordo canellato filettato \varnothing 5-1/4"	516	416013	Anello di spallamento \varnothing 30
352	315396	Supporto oliatore	518	416533	Molla snodo
353	315395	Piastrina	519	316430	Calotta sferica
354	315394	Supporto presa aria	520	600969	Dado es. medio UNI 5588-65 8G. Br. M18x1,5
355	600927	Vite TCEI UNI 5931-67 8G br. M4x22	523	316198	Ghiera per tubo \varnothing 8
356	600149	Dado esag. medio UNI 5588-65 A 6S br. M4	525	316478	Cilindro \varnothing 160
358	314344	Puleggia riduttore	526	316689	Biella
369	215249	Tappo per olio	527	216690	Manovella
370	302169	Guarnizione per tappo olio	528	316691	Perno accentrico
380	600667	Linguetta a disco UNI 6606-69 6x9	529	216692	Perno cilindrico
381	600213	Rosetta fe. UNI 6592-69 nich. \varnothing 10,5x21	530	416694	Rondella dentellata
382	600157	Dado esag. basso UNI 5589-65 A 6S br. M10	531	600991	Dado es. medio UNI 5588-65 8G Br. M16x1,5
386	600362	Vite TE UNI 5739-65 8G br. M6x20	532	316693	Rondella speciale
392	400993	Boccola ammortizzatrice motore	539	416750	Dado es. autoblocc. basso M6
393	300010	Boccola distanziatrice supporto motore	545	600725	Vite TCEI UNI 5931-67 8G Br. 1/2 fil. M4x30
394	600679	Rosetta fe. UNI 6593-69 nich. \varnothing 6,6x18	546	600299	Vite TCEI UNI 5931-67 8G Br. 5x25
395	600362	Vite TE UNI 5739-65 8G br. M6x20	547	601023	Dado es. norm. autofr. UNI 7473 A 6S zin. M5
397	301303	Puleggia piccola	548	318326	Balestra per biella
398	418213	Cinghia trapezoidale A 21	549	600209	Rosetta Fe. UNI 6592-69 nich. \varnothing 4,3x9
420	318348	Tubo corto colleg. cil. stall.	550	600125	Dado esag. alto UNI 5587-65 A 6S zin. M4
421	318349	Tubo lungo colleg. cil. stall.	551	601020	Dado es. nor. autofr. UNI 7473 A 6S zin. M8
422	315273	Tubo \varnothing 8x1 presa aria	552	600309	Vite TCEI UNI 5931-67 8G Br. 6x16
423	315264	Tubo collegamento rubinetto bloccaggio	554	318362	Ghiera per tubo \varnothing 10
424	315265	Tubo presa aria rubinetto bloccaggio	555	600368	Vite TE UNI 5739-65 8G. Br. M6x50
425	315270	Tubo collegamento cilindro	556	418524	Guarnizione per oliatore
426	316636	Tubo per CL 160	557	418525	Bicchieri per oliatore
427	315268	Tubo collegamento rubinetto	558	418528	Bicchieri per filtro regol. di press.
428	315269	Tubo corto collegam. cilindro \varnothing 65	559	418526	Regolatore di pressione con filtro
429	315270	Tubo collegamento cilindro	560	418527	Manometro per regol. di press.
430	210556	Tubo gomma per pistola	561	316939	Squadretta lunga per regol. di press.
432	410419	Raccordo DOYFE	562	416942	Raccordo a 90° 8/16-1/4 pol.
433	405591	Levacopertoni	563	218533	Testata
434	415248	Pennello	564	319055	Stelo per cilindro posteriore
440	600853	Vite TCEI UNI 5931-67 8G. br. M5x12	565	318471	Boccola guida stelo
441	316531	Coperchio	566	601086	Dado es. basso UNI 5589-65 A 6S Br. M20x1,5
442	419054	Pistone	568	600114	Dado esag. alto UNI 5587-65 A 6S Br. M12
443	319055	Perno cilindro anteriore	569	318459	Molla a balestra
444	214445	Cilindro	570	318462	Cavallotto
445	316553	Puntale	571	218457	Flangia bloccaggio braccio orizzont.
446	316554	Piastrina alzabraccio	572	318466	Rotella
447	600994	Vite STEI UNI 5923-67 P.P. 12 K Br. M8x20	573	318500	Biella inferiore
448	600156	Dado esag. basso UNI 5589-65 A 6S Br. M8	574	600112	Dado esag. alto UNI 5587-65 A 6S Br. M8
455	600289	Vite TCEI UNI 5931-67 8G Br. M4x10	575	418535	Vite speciale

N.	Codice	Denominazione	N.	Codice	Denominazione
577	419069	Appoggio scorrevole speciale	702	600955	Vite TCEI UNI 5931-67 8G Br. M5x8
578	217676	Staffa appoggio scorrevole	703	600309	Vite TCEI UNI 5931-67 8G Br. 6x16
579	317672	Leva	704	600111	Dado esag. alto UNI 5587-65 A 6S Br. M6
580	317673	Eccentrico mozzo scorrevole	705	419683	Rondella elastica \varnothing 8,4x15
581	417689	Rondella dentellata \varnothing 10	707	600309	Vite TCEI UNI 5931-67 8G Br. 6x16
582	600120	Dado esag. alto UNI 5587-65 A 6S gr. M10	708	600724	Copiglia acc. UNI 1336 \varnothing 2x12
583	318217	Cofano superiore dx.	709	600322	Vite TCEI UNI 5931-67 8G Br. 8x30
584	317671	Cofano inferiore dx.	710	319623	Linguetta L.F.
585	218552	Cilindro posteriore \varnothing 95	711	601001	Vite STEI UNI 5929-67 P. Cop. 12K. Br. M8x8
586	317677	Guida appoggio scorrevole	712	600946	Vite STEI UNI 5923-67 P.P. 12K. Br. M10x15
587	417353	Appoggio verticale	713	319821	Appoggio A.F.
587	419181	Appoggio verticale corto	714	600322	Vite TCEI UNI 5931-67 8G Br. 8x30
588	600309	Vite TCEI UNI 5931-67 3G Br. 6x16	715	601031	Vite STEI UNI 5929 P. Cop. 12K. Br. M6x5
589	417095	Ammortizzatore palo	716	418592	Spina cilindrica
590	600045	Copiglia acc. UNI 1336 \varnothing 3x20	718	318163	Rullino conico per linguetta L.D.
591	315642	Coperchietto	719	319922	Corpo torretta T.F.
593	316438	Tirante cilindro \varnothing 65	720	600155	Dado esag. basso UNI 5589-65 A 6S Br. M8
594	600126	Dado esag. alto UNI 5587-65 A 6S zinc. M5	721	601054	Vite TE UNI 5739-65 8G Br. M10x60
595	600210	Rosetta Fe. UNI 6592-69 nich. \varnothing 3x10	722	320591	Rondella acc. \varnothing 10,25x37,5x4
596	218211	Puleggia variabile "A.R."	723	218411	Cilindro stallonatore
597	218300	Biella	724	319150	Coperchio
598	318303	Triangolo tendicinghia	725	319155	Perno cilindro stallonatore
599	318304	Tirante per molla	726	319470	Rondella \varnothing 30x23x0,3
601	214653	Rubinetto alza palo	727	320345	Pistone \varnothing 166 D.E.
602	218478	Impianto elettrico trifase	728	418350	Raccordo a 90° 10/8 1/8 pol.
602	218479	Impianto elettr. monofase	729	600112	Dado esag. alto UNI 5587-65 A 6S Br. M8
604	214641	Raccordo girevole	730	600212	Rosetta Fe. UNI 6592-69 Nich. \varnothing 8,4x17
606	214738	Brac. operante con torret.	731	600320	Vite TCEI UNI 5931-67 8G Br. 8x20
607	214752	Cilindro anteriore \varnothing 95	733	600546	Copiglia acc. UNI 1336 \varnothing 3x25
608	214755	Compensatore	734	320575	Appoggio speciale
610	214860	Rubinetto bloccaggio	735	420577	Guida per appoggio speciale
612	214287	Cilindro \varnothing 165	736	600310	Vite TCEI UNI 5931-67 3G Br. 6x20
613	217680	Paletta	737	601092	Dado es. basso UNI 5539-65 A 6S Br. M13x1,5
614	214272	Cilindro \varnothing 65	738	420863	Tamponne ammortizzatore
614	216848	Cilindro \varnothing 65	739	600911	Vite TCEI UNI 5931-67 3G Br. M4x25
616	214332	Ruota elicoidale	740	600751	Vite STEI UNI 5929-67 P.Cop. 12K. Br. M4x8
617	214366	Vite senza fine	741	217697	Perno porta rullo
618	214385	Autocentrante a 4 guide	742	419474	Vite a testa bombata M8x12
619	218179	Linguetta L.D.	743	419070	Molla \varnothing 12,25x75
620	200984	Motore monofase 50 Hz. Art. A	744	318322	Raccordo a 2 vie canelli, fil. 6/4-1/8 pol.
620	209005	Motore trifase 50 Hz. Art. N	746	600542	Vite STEI UNI 5929-67 P.Cop. 12K. Br. M6x6
621	209461	Pistola gonfiaggio con tubo	747	319072	Coperchio
623	216566	Cilindro \varnothing 160	748	600111	Dado esag. alto UNI 5587-65 A 6S Br. M6
623	215999	Oliatore con supporto	749	419071	Molla \varnothing 43x40
625	215636	Braccio vert. con tor. compl.	750	420295	Motore monofase "Fimec"
627	214387	Bloccaggio	750	420319	Motore trifase "Fimec"
628	216568	Supporto vite senza fine	752	600375	Vite TE UNI 5739-65 3G Br. M8x30
629	218360	Rubinetto AU 4	753	600795	Vite TE UNI 5739-65 8G Br. M8x35
630	216941	Reg. press. con filtro-oliat. e supp.	754	600373	Vite TE UNI 5739-65 8G Br. M8x20
631	218534	Cilindro posteriore \varnothing 95	755	418135	Targhetta autocadesiva
632	218276	Variatore di velocità	758	220314	Puleggia motore \varnothing 52 con grani
633	216901	Bloccaggio motociclo	758	220315	Puleggia mot. 50 Hz. con grani
650	418305	Molla \varnothing 21,5x62	760	218945	Tendicinghia per mot.
651	601019	Dado es. nor. autofr. UNI 7473 A 6S zin. M10	761	318944	Staffa per motore
652	601020	Dado es. nor. autofr. UNI 7473 A 6S zin. M8	762	600375	Vite TE UNI 5739-65 8G Br. M8x30
654	418132	Rullino \varnothing 5x39,5	763	315267	Tubo collegamenti
653	418131	Molla \varnothing 47x40	764	318946	Squadretta per motore 200 V. 60 Hz
660	601059	Spina elastica tipo pes. UNI 5873-71 \varnothing 4x45	766	420776	Protezione per invertitore
661	600529	Vite STEI UNI 5923-67 P.P. 12K. Br. M8x10	767	421523	Invertitore
662	600802	Vite STEI UNI 5929-67 P.Cop. 12K. Br. M8x10	768	601082	Vite TC UNI 6107-67 5S zinc. M3,5x12
663	318753	Protezione	770	601104	Dado esag. alto UNI 5587-65 8G Br. M6
664	317095	Supporto ammortizzatore	771	600212	Rosetta Fe. UNI 6592-69 nich. \varnothing 8,4x17
665	418529	Nipples 1/4-1/4	778	600151	Dado esag. medio UNI 5588-65 A 6S Br. M8
667	216809	Supporto bloccaggio motociclo	779	419941	Anello per protezione invertitore
671	600308	Vite TCEI UNI 5931-67 8G Br. M6x10	780	319355	Perno per rubinetto
672	600051	Copiglia acc. UNI 1336 \varnothing 4x30	781	321439	Corpo rubinetto AU 4
673	316336	Pistone \varnothing 65	782	422580	Guarnizione OR 12,37x2,62
674	320516	Perno per palo	783	422019	Piede
675	600375	Vite TE UNI 5739-65 8G Br. M8x30	900	219147	Serie att. moto per Art. A
676	600795	Vite TE UNI 5739-65 8G Br. M8x35	900	220358	Serie bloccaggi per 17,5 pol.
677	601019	Dado es. nor. autofr. UNI 7473 A 6S zin. M10	900	222151	Bloccaggio per 17,5 pol.
678	600379	Vite TE UNI 5739-65 8G Br. M10x20	900	220486	Serie appoggi cerchioni per 20 pol.
679	600111	Dado esag. alto UNI 5587-65 A 6S Br. M6	900	220508	Stallonatore moto
680	600386	Vite TE UNI 5739-65 8G Br. M12x20	900	220509	Stallonat. per tirante e volantino
681	318183	Rondella \varnothing 12,5x37,5x6	900	220510	Appoggio cerchione moto
682	600362	Vite TE UNI 5739-65 8G Br. M6x20	900	220569	Cuneo di bloccaggio per 8 pol.
683	416474	Tirante cilindro autocentrante	900	220571	Serie cunei per 8 pol.
684	417408	Raccordo canellato filettato 6/4 1/8 pol.	900	420302	Condensatore 25 Mf. 450 V.L.C.A. 50 Hz
685	600940	Vite autofr. TC T. AB UNI 6951 nich. \varnothing 2,2x9,5	903	220372	Puleggia variabile
686	600359	Vite TE UNI 5739-65 8G Br. M6x10	904	220371	Variatore di velocità per perno \varnothing 14
687	600111	Dado esag. alto UNI 5587-65 A 6S Br. M6	905	416940	Regolatore di pressione
688	600297	Vite TCEI UNI 5931-67 8G Br. 5x16	906	219824	Torretta T.F.
688	418772	Molla bloccaggio	907	219825	Linguetta L.F.
688	600383	Vite TE UNI 5739-65 8G Br. M10x50	909	214756	Maniglia
688	320368	Semipuleggia fissa	910	218415	Braccio stallonatore con paletta
688	320369	Semipuleggia mobile	911	221055	Appoggio con guida
698	320370	Dischetto fermo molla			
699	320373	Triangolo tendicinghia			
700	600043	Copiglia acc. UNI 1336 \varnothing 2x15			
701	600324	Vite TCEI UNI 5931-67 8G Br. 1/2 fil. 8x40			

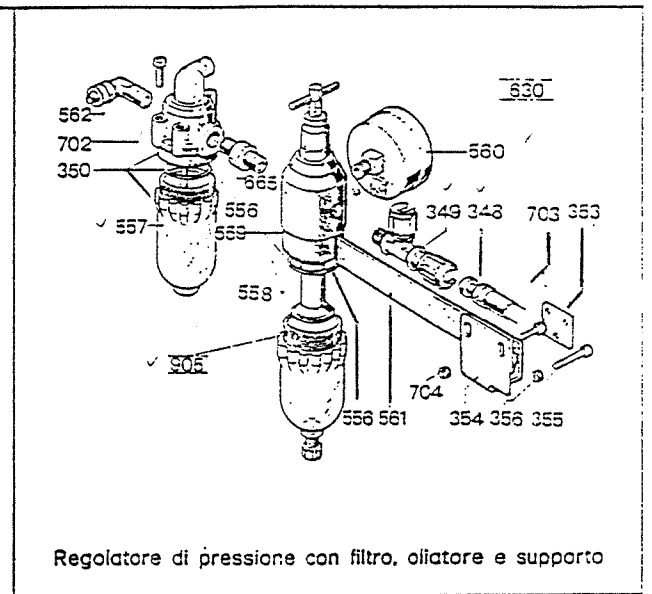




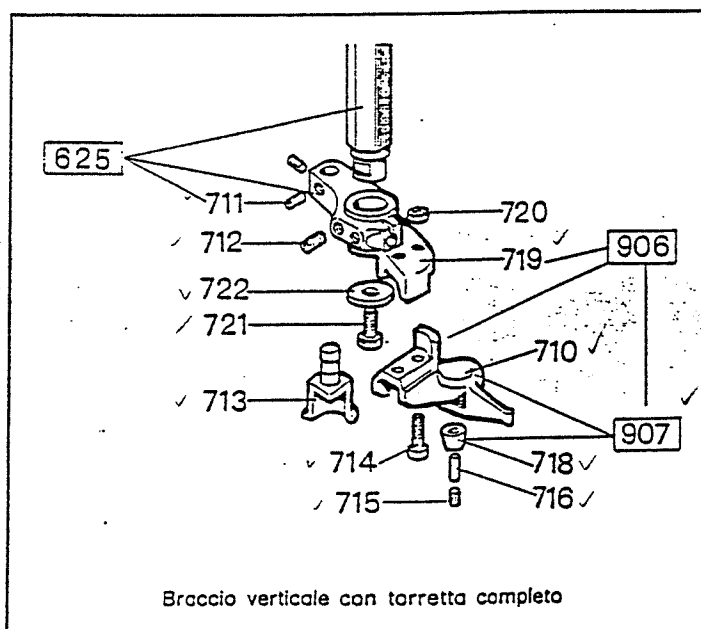




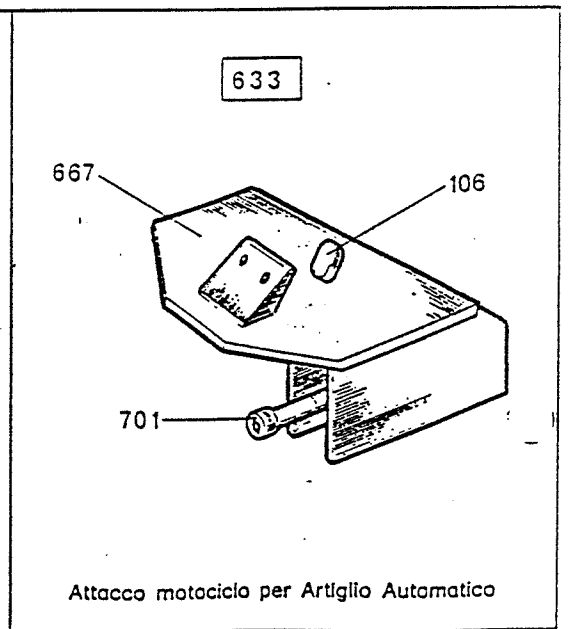
Oliatore con supporto completo



Regolatore di pressione con filtro, oliatore e supporto



Braccio verticale con torretta completo



Attacco motociclo per Artiglio Automatico