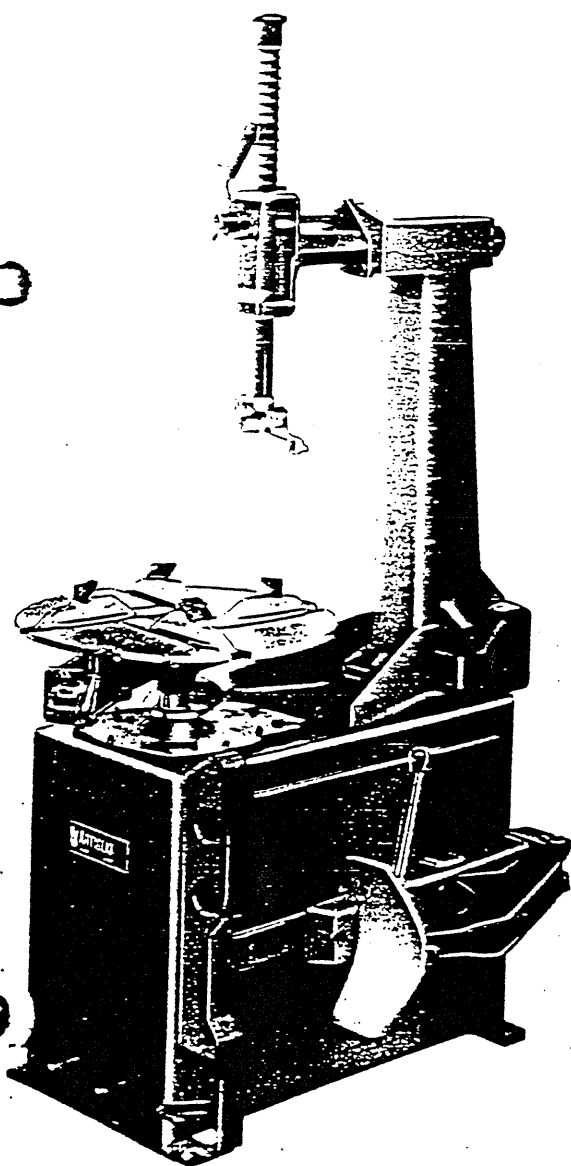




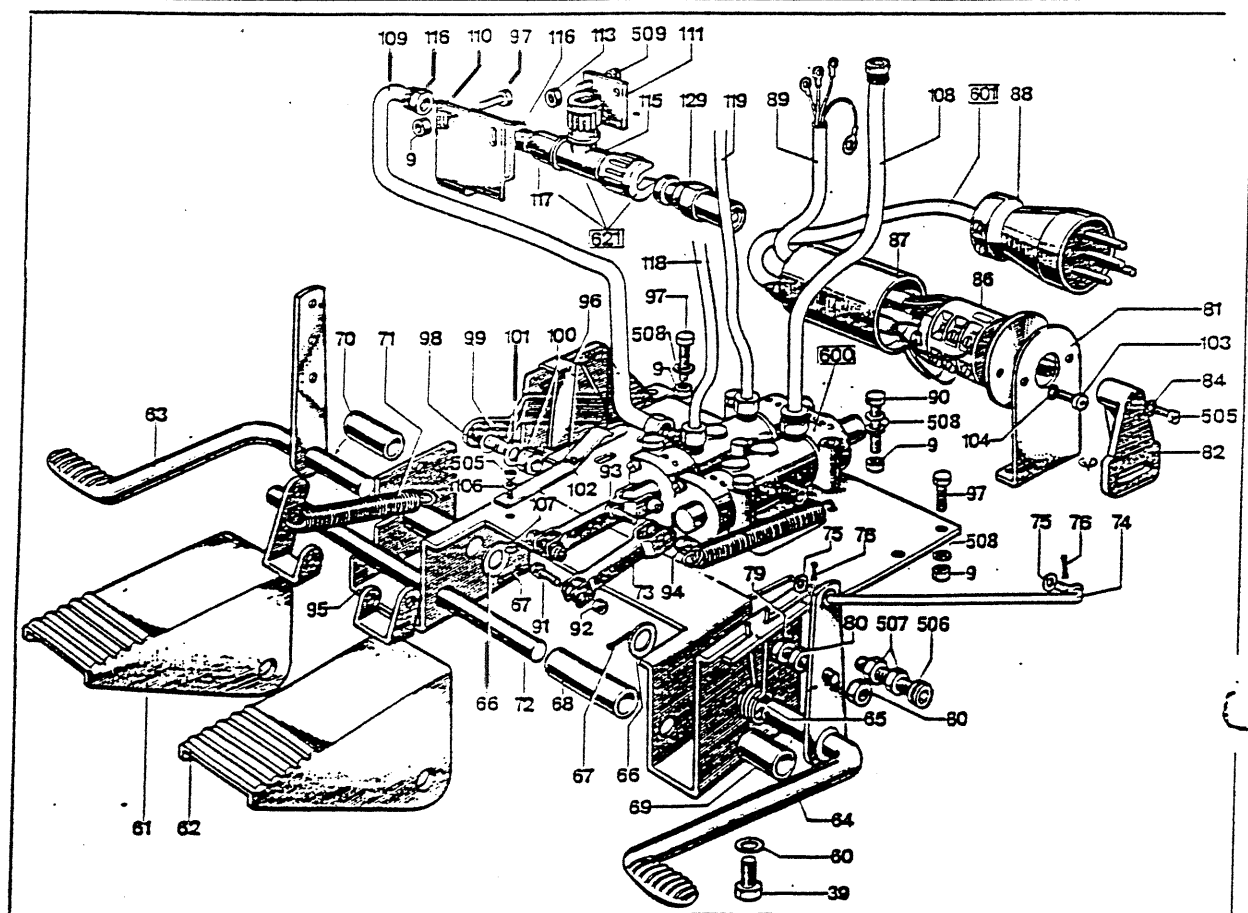
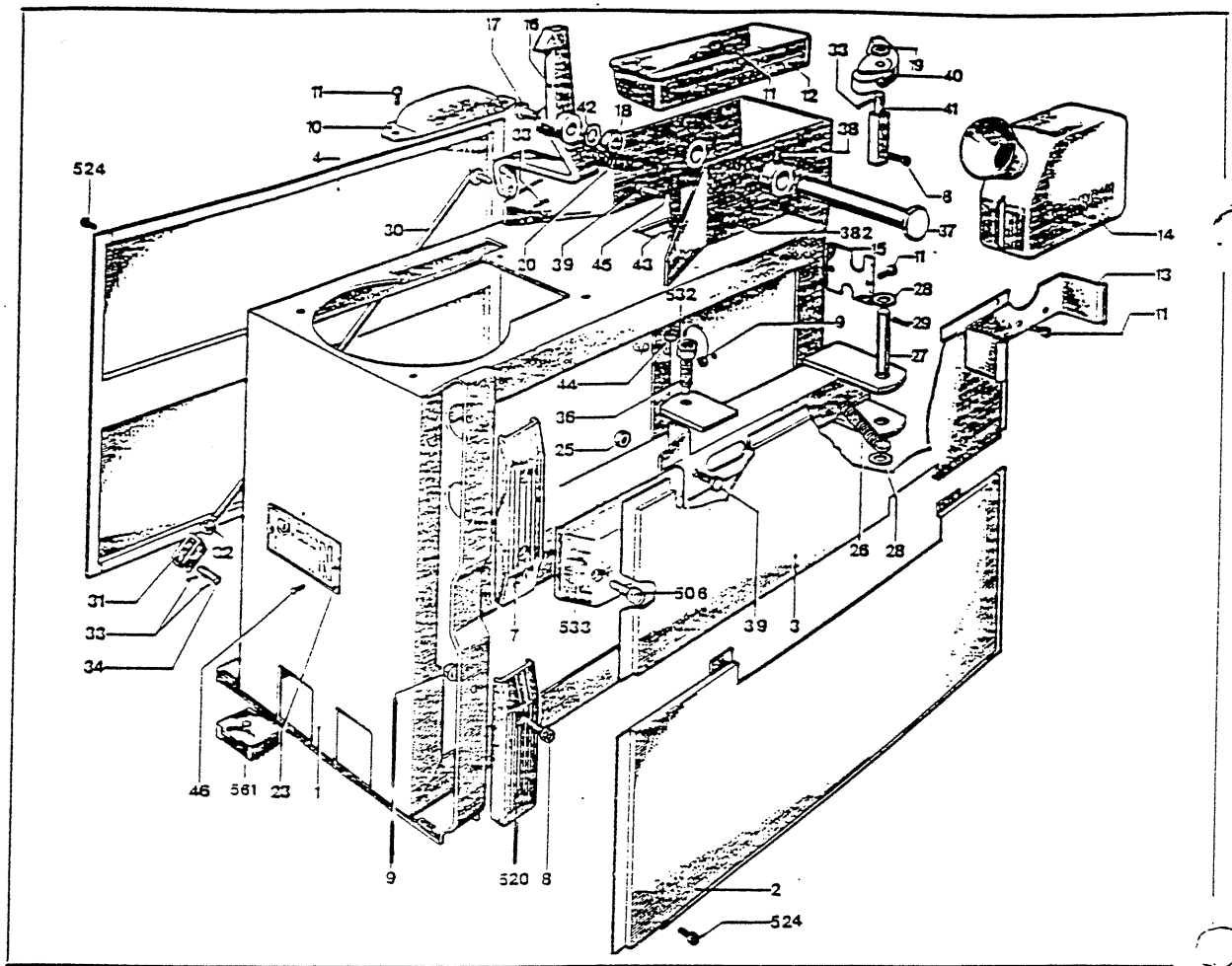
OTTOBRE 1982

GOBBI



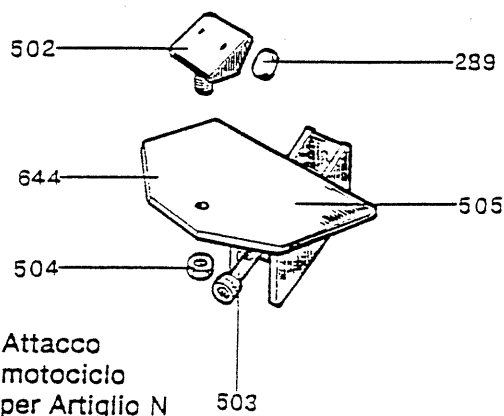
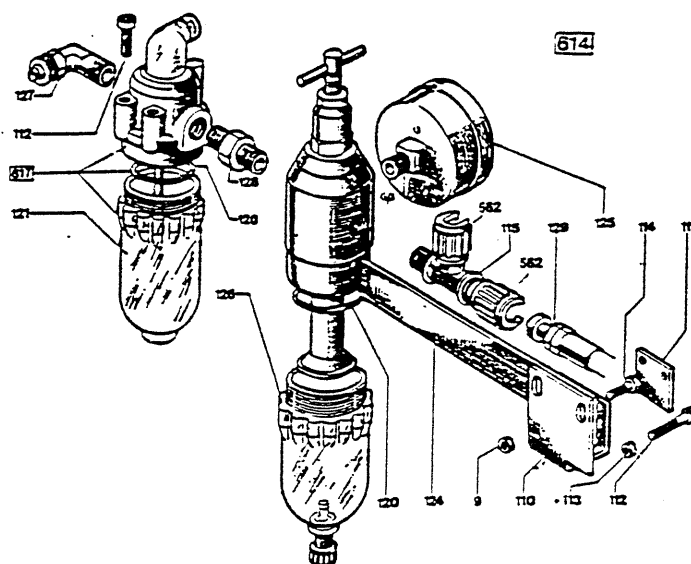
*Denominazione
pezzi
parti
di
ricambio*

ARTIGLIO N

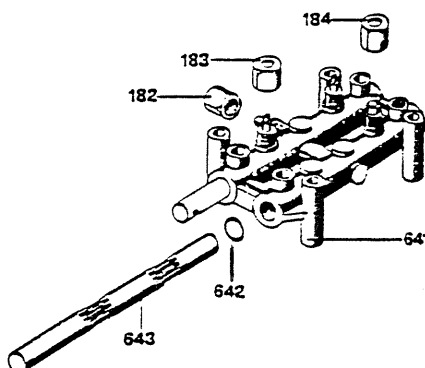


N.	Codice	Denominazione	N.	Codice	Denominazione
42	415767	Rondella Dentellata	111	315395	Piastrina
43	418088	Molla D. 12x120	113	600149	Dado esag. medio M4
44	601019	Dado esag. nor. Autofren. M 10	115	415247	Raccordo a 2 vie per oliatore
45	601065	Vite TE M 10x110	116	414867	Raccordo canellato filettato D.5-1/4 Pol.
46	600170	Rivetti autofilett. D. 2,5x5	117	317375	Manicotto 1/4 Pol. Gas
60	600213	Rosetta FE D. 10,5x21	118	318430	Tubo corto raccordo girevole
61	218307	Pedale autocentrante	119	318431	Tubo lungo raccordo girevole
62	218308	Pedale stallonatore	120	418524	Guarnizione per oliatore
63	218309	Pedale sx.	121	418525	Bicchieri per oliatore
64	218335	Pedale invertitore	123	315396	Supporto oliatore
65	401270	Molla comando interruttore	124	316939	Squadretta lunga per regol. di press.
66	600215	Rosetta FE D. 15x28	125	418527	Manometro per regolatore di pressione
67	600046	Copiglia acc. D. 3x25	126	418528	Bicchieri per filtro regolatore di press.
69	318003	Distanziale dx.	127	416942	Raccordo a 90 gradi 8/6 - 1/4 Pol.
70	318323	Distanziale sx.	128	418529	Nipples 1/4" - 1/4"
71	410628	Molla richiamo pedale	129	405880	Attacco portagomma a baionetta 6x14
72	317144	Perno pedali anteriori	138	218416	Protezione con targhetta
73	318329	Biella comando rubinetto	142	600150	Dado esag. medio M6
74	218331	Tirante invertitore	150	417444	Molla compensatrice
75	600211	Rosetta FE D. 6,4x12,5	151	414465	Pomoio
76	600724	Copiglia acc. D. 2x12	152	600901	Vite TCEI M.8x50
79	600407	Vite TE UNI M 6x25	153	217126	Braccio operante orizzontale
80	600150	Dado es. medio M 6	154	217139	Perno con maniglia -
81	318287	Supporto invertitore	155	417351	Manopola
82	404283	Lava per interruttore	156	416552	Molla ritorno
84	600196	Rosetta elastica pian. dent. es. D. 4	157	317132	Boccola collegamento eccentrico
86	421523	Invertitore	158	601080	Spina elastica D. 5x30
87	420776	Guaina protezione invertitore	158	601115	Spina elastica Ø 5x30
88	403781	Spina volante 15A	159	414438	Rondella ammortizzatore
89	209400	Cavo collegamento motore	160	317133	Asta comando bloccaggio
90	600368	Vite TE M 6x50	161	317131	Piastrina alza braccio
91	601116	Vite TCEI M. 5x25 1/2 Fil.	162	317136	Cavallotto per piast. alza braccio
92	601023	Dado esag. nor. autofren. M 5	163	600825	Vite TE M5x8
93	600735	Vite TCEI M 4x30	164	601064	Vite TE M10x60
94	601018	Dado es. ag. nor. autofren. M 4	165	601019	Dado esagonale nor. autofren. M10
95	218358	Supporto comandi	166	600157	Dado esagonale basso M10
96	218365	Supporto con camme	167	317404	Rondella per bloccaggio verticale
97	600309	Vite TCEI M. 6x16	168	317127	Bloccaggio braccio orizzontale
98	218316	Biella	169	317128	Colonna per bloccaggio
99	419888	Rondella elastica D. 8,4x15	170	600157	Dado esag. basso M10
100	601020	Dado esag. nor. autofren. M 8	171	601079	Vite STEI P.P. M10x20
101	600212	Rosetta FE D. 8,4x17	172	600373	Vite TE M8x20
102	318326	Balestra per biella	173	305972	Rondella fermo palo
103	600286	Vite TCEI M 3x10	174	217115	Palo
104	600195	Rosetta elastica pian. est. D. 3	175	317116	Distanziale per blocc. braccio orizz.
106	600209	Rosetta FE D. 4,3x9	176	600212	Rosetta FE D. 8,4x17
107	600125	Dado esag. alto M 4	177	600375	Vite TE M8x30
108	318348	Tubo corto colleg. cilindro stall.	178	317130	Eccentrico blocc. orizzontale
109	315273	Tubo D. 8x1 presa aria	179	600031	Anello seeger est. D. 22
110	315394	Supporto presa aria	182	316198	Ghiera per tubo D. 8

Regolatore
di
pressione
con
filtro
ed
oliatore

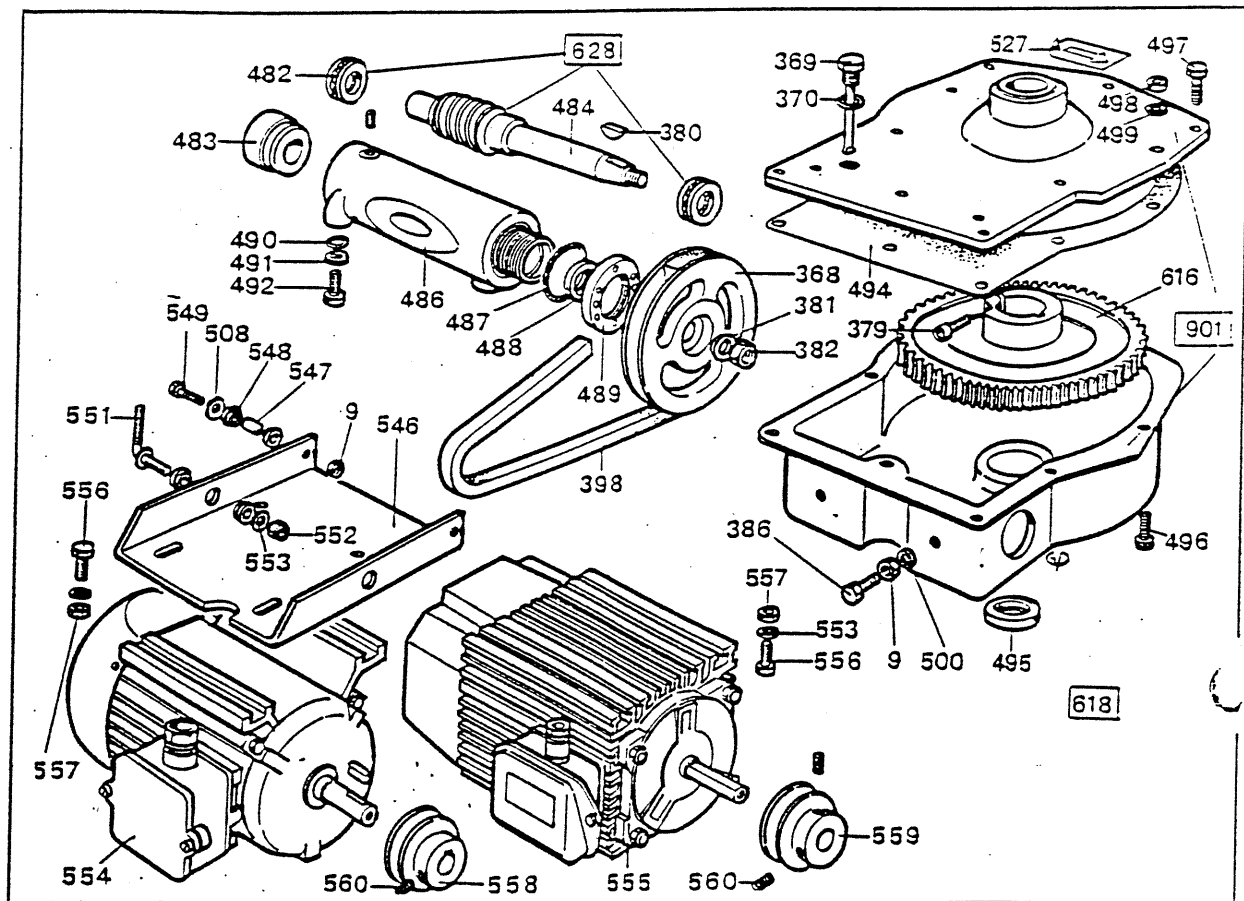
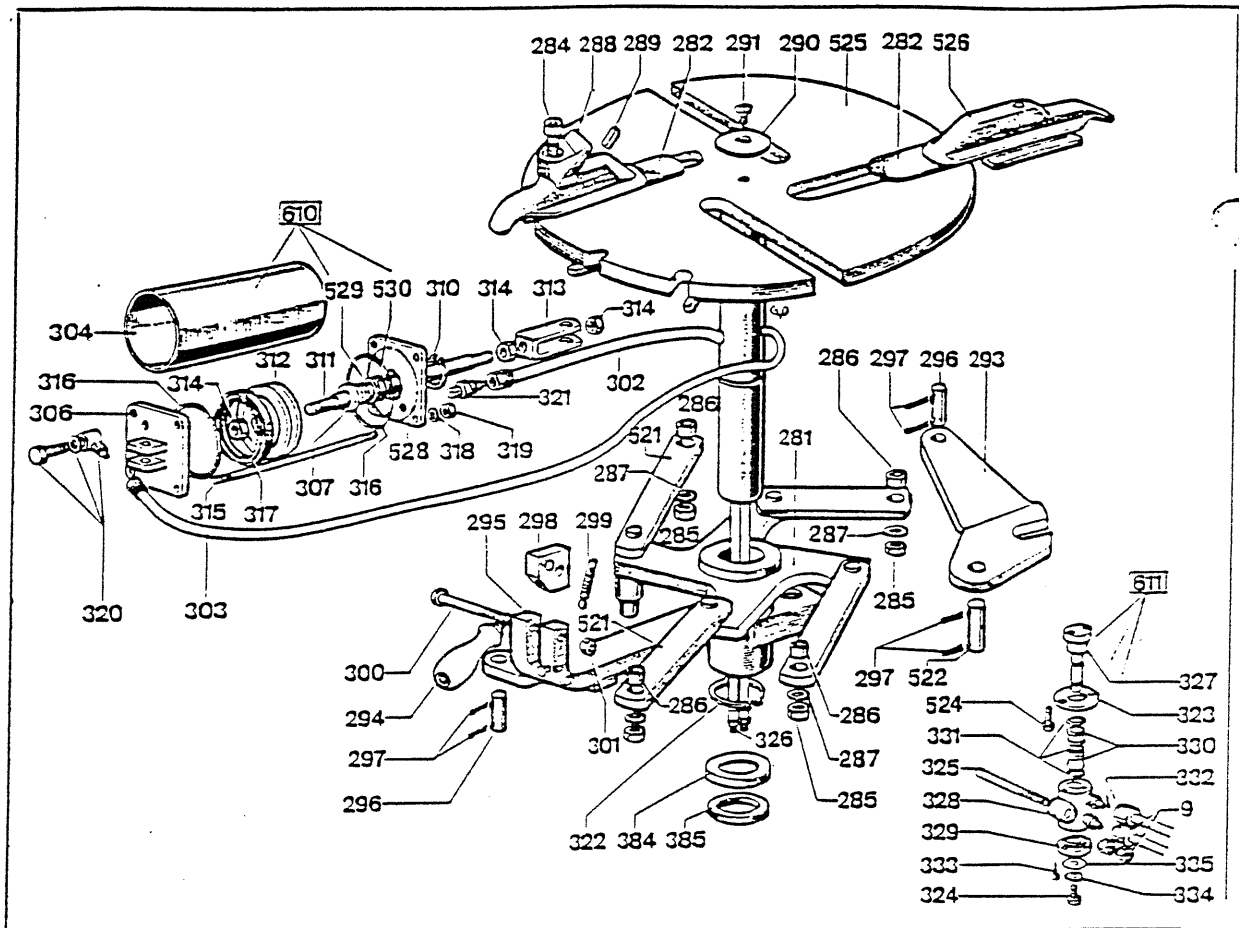


Attacco
motociclo
per Artiglio N



N.	Codice	Denominazione	N.	Codice	Denominazione
1	217119	Cassone	20	401377	Molla per cricchetto
2	317671	Cofano superiore dx.	23	416320	Targhetta anteriore
3	318217	Cofano superiore dx.	25	402416	Molla braccio stallonatore
4	318550	Cofano sinistro	27	314299	Perno fulcro braccio
7	417363	Appoggio verticale	28	600896	Rosetta FE D. 19x35
8	600309	Vite TCEI M. 6x16	29	600051	Copiglia cc. D. 4x30
9	600111	Dado esag. alto M6	30	317089	Tirante per cricchetto
10	314307	Carter puleggia	31	305844	Registro per tirante
11	600308	Vite TCEI M. 6x10	32	600146	Dado es. medio M 6
12	314788	Vaschetta	33	600043	Copiglia Acc. D. 2x15
3	315522	Supporto contenitore grasso	34	304325	Perno fulcro registro per cricchetto
14	414790	Contenitore per grasso	36	418562	Vite fissaggio cilindro
	315642	Coperchietto	37	320515	Perno per palo
16	217091	Cricchetto	39	600379	Vite TE M 10x20
17	318098	Perno eccentrico	40	417096	Ammortizzatore palo
18	600153	Dado esagonale medio M 12	41	317095	Colonna per ammortizzatore

N.	Codice	Denominazione	N.	Codice	Denominazione
183	316199	Ghiera per tubo D. 6	311	317221	Stelo
184	318362	Ghiera per tubo D. 10	312	317222	Stantuffo
200	218411	Cilindro stallonatore	313	317244	Cavallotto per stelo
203	318412	Coperchio	314	600157	Dado es. basso M 10
204	414289	Guarnizione a labbro per cilindro D. 186	315	418499	Tirante per cilindro
205	416013	Anello di spallamento D. 30	316	417262	Anello di ten. a Sez. Tor. D. 67x70,6
206	415929	Boccola per mozzo	317	418177	Guarnizione piena 75x65x6
207	414291	Guarnizione parapolvere per perno D. 20	318	600210	Rosetta FE D. 5,3x10
208	414290	Guarnizione a labbro per perno D. 20	319	600110	Dado esagonale alto M 5
209	417105	Molla richiamo pistone	320	418005	Raccordo orient. 6/4 - 1/8 Pol.
210	418350	Raccordo a 90 Gradi 10/8 - 1/8 Pol.	321	417408	Raccordo canellato Filettato 6/4 - 1/8 Pol.
211	600112	Dado es. alto M 8	322	601062	Anello Seeger est. D. 45
212	600320	Vite TCEI 8x20	323	318172	Roncella fermo raccordo girevole
219	316430	Calotta sferica	324	600359	Vite TE M 6x10
220	600989	Dado esagonale medio M 18x1,5	325	315223	Fermo per raccordo girevole
224	314298	Perno fulcro bloccetto	326	418175	Raccordo diritto M5 6/4 Pol.
225	416533	Molla snodo	327	318170	Perno raccordo girevole
226	600050	Copiglia acc. D. 4x25	328	416139	Raccordo girevole
227	600214	Rosetta FE D. 12x24	329	416208	Flangia
228	217669	Paletta	330	416138	Distanziale raccordo girevole
229	402177	Maniglia	331	415591	Anello di tenuta sez. tor. D. 11,91x2,62
230	314308	Bloccetto snodo	332	316199	Ghiera per tubo D. 6
231	314300	Perno fulcro paletta	333	600940	Vite aut. TC T. AB D. 2,2x9,5
232	409650	Rondella elastica acc. D. 12	334	600211	Rosetta FE D. 6,4x12,5
	600542	Vite STEI P. Cop. M 6x6	335	315286	Rondella acc. 6x22x0,5
281	217226	Piastra comando autocentr. completa	368	314344	Puleggia riduttore
282	318182	Slitta scorrevole	369	215249	Tappo per olio
284	601109	Vite TCEI M 10x80	370	302169	Guarnizione per tappo olio
285	600113	Dado esagonale alto M 10	379	601072	Vite TCEI 12K M 8x30
286	315304	Boccola	380	600667	Linguetta a disco 6x9
287	305013	Rondella speciale D. 10x20x1	381	600213	Rosetta FE D. 10,5x21
288	318171	Cuneo di bloccaggio	382	600157	Dado esagonale basso M 10
289	413163	Tassello per cuneo	384	317434	Cappellotto per feltro
290	316250	Rondella bombata	385	301027	Rondella feltro D. 60x35,5x4
291	600815	Vite TSPEI M 5x10	386	600361	Vite TE M 6x16
293	317235	Biella apertura	398	409457	Cinghia trapez. A20 trif. 60 Hz. 22 in
294	209462	Maniglia con vite	398	418213	Cinghia trapez. A21 trif. 60 Hz. 23 in
295	217237	Leva registro apertura	482	600804	Cus. Ass. 20x35x10
296	315336	Perno cilindro	483	316515	Ghiera registrabile
297	600045	Copiglia acc. D. 3x20	484	316517	Perno con vite senza fine
298	317246	Settore fissaggio gradazione	485	600544	Vite STEI M 6x10
299	401600	Molla fissaggio gradazione	486	316569	Supporto vite senza fine
300	600717	Vite TE M 6x60	487	416530	Guarnizione OR D. 42,52x2,62
301	601022	Dado esag. aut. M 6	488	416525	Anello di ten. per alb. roanti D. 20
302	318409	Tubo corto cilindro D. 75	489	316516	Ghiera di fissaggio
303	318410	Tubo lungo cilindro D. 75	490	405877	Anello di tenuta D. 20,32x15,08
304	317218	Camicia cilindro D. 75	491	314259	Rondella di fermo
306	218438	Flangia con cavallotto	492	600373	Vite TE M 8x20
307	318759	Boccola guida stelo	494	416349	Guarnizione riduttore
310	601068	Anello Seeger est. D. 32	495	416526	Anello di ten. per alb. rotanti D. 45



N.	Codice	Denominazione	N.	Codice	Denominazione
496	601103	Vite TCEI M 6x20	547	300010	Boccola distanz. supp. motore
497	600375	Vite TE M 3x30	548	400993	Boccola ammortizz. motore
498	601104	Dado esagonale alto M 6	549	600310	Vite TCEI M 6x20
499	600211	Rosetta FE D. 6,4x12,5	551	219706	Tendicinghia
500	315748	Rondella rame D. 6x13x1	552	601020	Dado esag. autofrenante M 8
502	318916	Cuneo di bloccaggio moto	553	600212	Rosetta FE 3,4x17
503	600324	Vite TCEI M 8x40 moto	554	418964	Motore trifase
504	600152	Dado medio M 10 moto	555	420298	Motore monofase
505	600349	Vite TE M 4x12	556	600374	Vite TE M 8x25
506	600322	Vite TCEI M 8x30	557	600151	Dado esag. medio M 8
507	600151	Dado esagonale medio M 8	558	320297	Puleggia motore 60 Hz trif.
508	600679	Rosetta FE 36,6x18	558	319709	Puleggia motore 50 Hz trif.
509	600291	Vite TCEI M 4x20	559	320367	Puleggia motore 50 Hz monof.
510	600795	Vite TE M 8x35	559	319008	Puleggia motore 60 Hz monof.
511	316839	Coperchio molla	560	600802	Vite STEI P. COP. M 8x10
512	600372	Vite TE M 8x16	561	422019	Piede
513	316325	Braccio verticale	562	403763	Dado fresato
514	601115	Scina el. tipo pes. Ø3x20	600	218366	Rubinetto
515	319155	Perno cilindro stallon.	601	209399	Cavo collegamento rete trifase
516	320395	Pistone Ø186 S.E.	602	217255	Paio completo
517	319470	Rondella Ø30x23x0,3	603	217254	Braccio operante con torretta comol.
518	220221	Braccio stallonatore	604	217256	Braccio verticale con torretta comol.
519	601092	Dado es. basso M 18x1,5	606	217356	Perno con maniglia
520	419181	Appoggio verticale corto	607	217248	Cilindro stallonatore
521	319353	Biella autocentrante	609	217680	Paletta
522	317240	Perno per braccio corto	610	217252	Cilindro D. 75
524	600308	Vite TCEI M 6x10	611	218174	Raccordo girevole
525	219350	Piastra autocentrante	614	216941	Regol. di press. con filtro e oliot. 'A rich.'
526	219351	Appoggio scorrevole	616	214332	Ruota elicoidale
527	418135	Targhetta autoadesiva	617	415246	Oliatore
528	218760	Flangia con foro	618	220308	Autocentrante 10 pol. 20 pol.
529	418762	Guarnizione OR	621	218530	Raccordo presa aria con supporto comol.
530	419423	Guarnizione con parapolvere	628	216568	Suopporto vite senza fine
532	600992	Dado esagonale medio M 14	629	222825	Attacco motociclo compl.
533	419869	Appoggio stallonat.	630	220222	Braccio stallon. con paletta
534	320591	Rondella acciaio Ø10,25x37x4	631	219824	Torretta T.F.
535	600379	Vite TE M 10x20	632	219825	Linguetta L.F.
536	319822	Corpo torretta T.F.	641	321440	Corpo rubinetto
537	600946	Vite STEI P.P. M 10x16	642	422950	Guarnizione OR 12,37x2,62
538	319821	Appoggio A.F.	643	322948	Perno per rubinetto
539	601001	Vite STEI P. cop. M 8x8	644	222823	Attacco motociclo
540	600322	Vite TCEI M 8x30	900	219146	Serie attacchi motociclo
541	600156	Dado esag. basso M 8	900	420302	Condensatore 25 MF 450 V.
542	319823	Linguetta L.F.	900	218479	Impianto elettrico monofase
543	318168	Rullino conico	900	218478	Impianto elettrico trifase
544	418892	Spina cilindrica	900	419941	Anello per invertitore
545	601091	Vite STEI P.C. OP. M 8x5	901	218091	Scatola riduttore con coperchio
546	319705	Staffa motore			



CORGHI Elettromeccanica s.p.a. - Statale 468, 9
P.O. Box 104 - 42015 CORREGGIO (R.E.) ITALY
Tel. (0522) 69.28.40 - Telex 530477 CORGHI I

Un. Tecnica Propr. CORGHI - Illustrazioni e Caratteristiche non sono impegnative Mod. P. 1120

