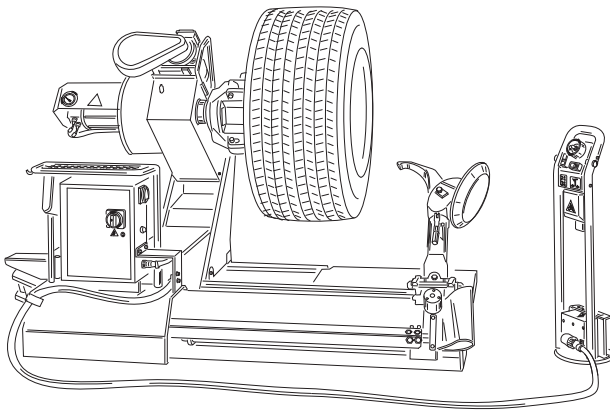


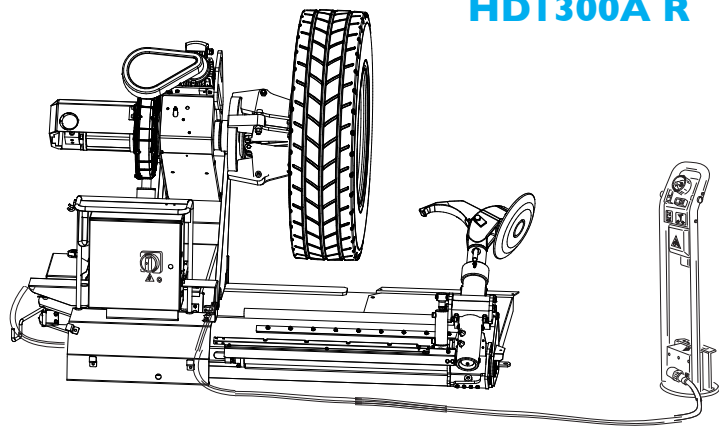
HD1300 R - HD1300A R

Pezzi di ricambio / Spare parts list

HD1300 R



HD1300A R



Code: 4-121053

Production date: 11 / 2016



www.corgi.com - info@corgi.com

I

Sul presente documento sono stati evidenziati con colore grigio i ricambi consigliati.

EN

In this document, the recommended spare parts have been highlighted in gray.

DE

Im vorliegenden Dokument wurden die empfohlenen Ersatzteile in grauer Farbe hervorgehoben.

FR

Dans ce document, les pièces de rechange préconisées sont soulignées en gris.

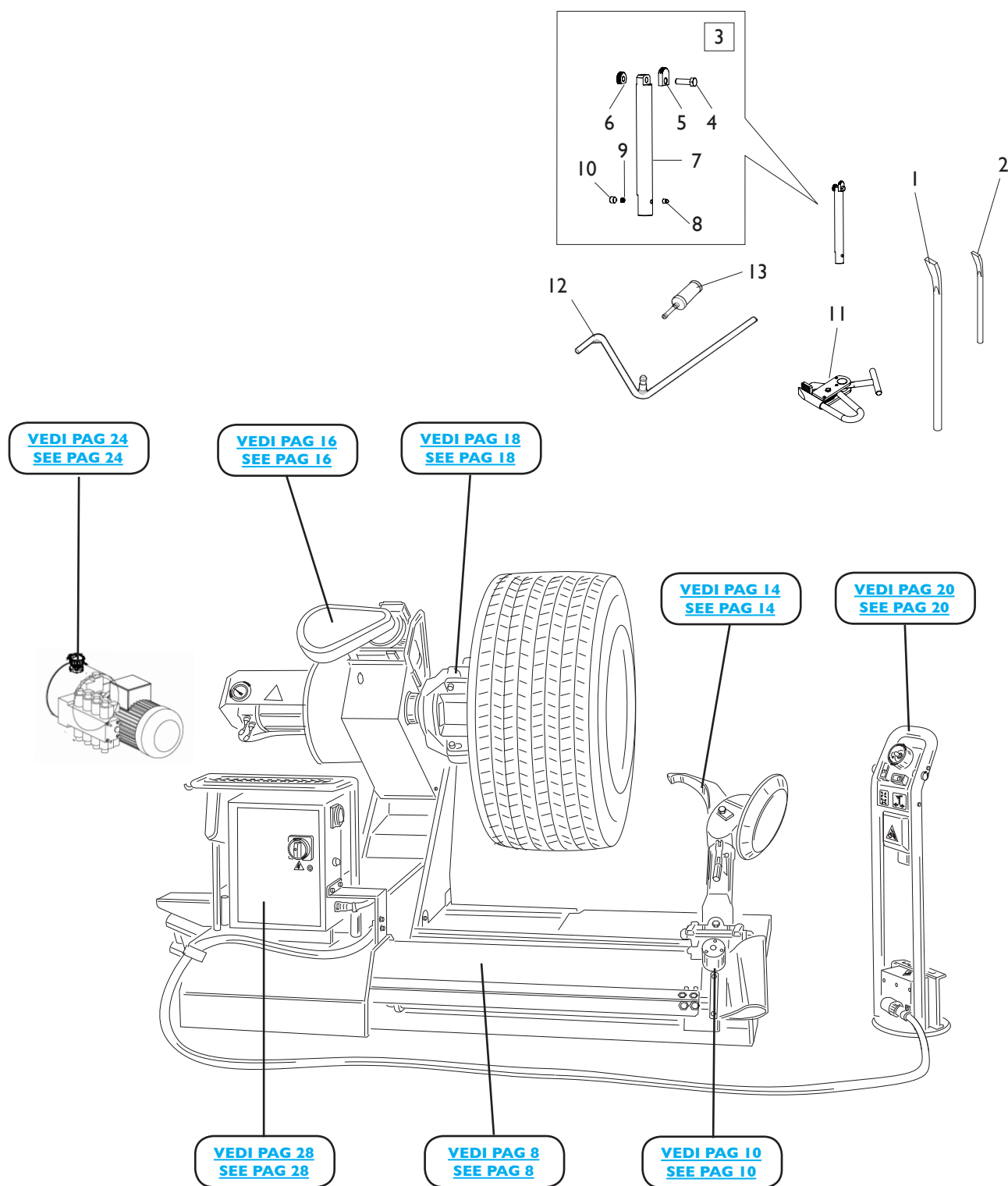
SOMMARIO

CONTENTS

COMPLESSIVO HD I 300 R	
HD I 300 R OVERALL	4
COMPLESSIVO HD I 300A R	
HD I 300A R OVERALL	6
GRUPPO STRUTTURA MOBILE HD I 300 R - HD I 300A R	
HD I 300 R - HD I 300A R MOBILE STRUCTUR GROUP	8
GRUPPO BRACCIO STALLONATORE HD I 300 R	
HD I 300 R BEAD BREAKING GROUP	10
GRUPPO BRACCIO STALLONATORE HD I 300A R	
HD I 300A R BEAD BREAKING GROUP	12
GRUPPO DISCO STALLONATORE	
DISCK BEAD GROUP	14
GRUPPO BRACCIO MOBILE	
MOBILE ARM GROUP	16
GRUPPO AUTOCENTRANTE	
TURNABLE GROUP	18
GRUPPO PEDALIERA HD I 300 R	
HD I 300 R PEDAL GROUP	20
GRUPPO PEDALIERA HD I 300A R	
HD I 300A R PEDAL GROUP	22
GRUPPO CENTRALINA IDRAULICA HD I 300 R	
HD I 300 R HYDRAULIC POWER GROUP	24
GRUPPO CENTRALINA IDRAULICA HD I 300A R	
HD I 300A R HYDRAULIC POWER GROUP	26
GRUPPO IMPIANTO ELETTRICO HD I 300 R	
HD I 300 R ELECTRIC SYSTEM GROUP	28
GRUPPO IMPIANTO ELETTRICO HD I 300A R	
HD I 300A R ELECTRIC SYSTEM GROUP	30

COMPLESSIVO HDI300 R

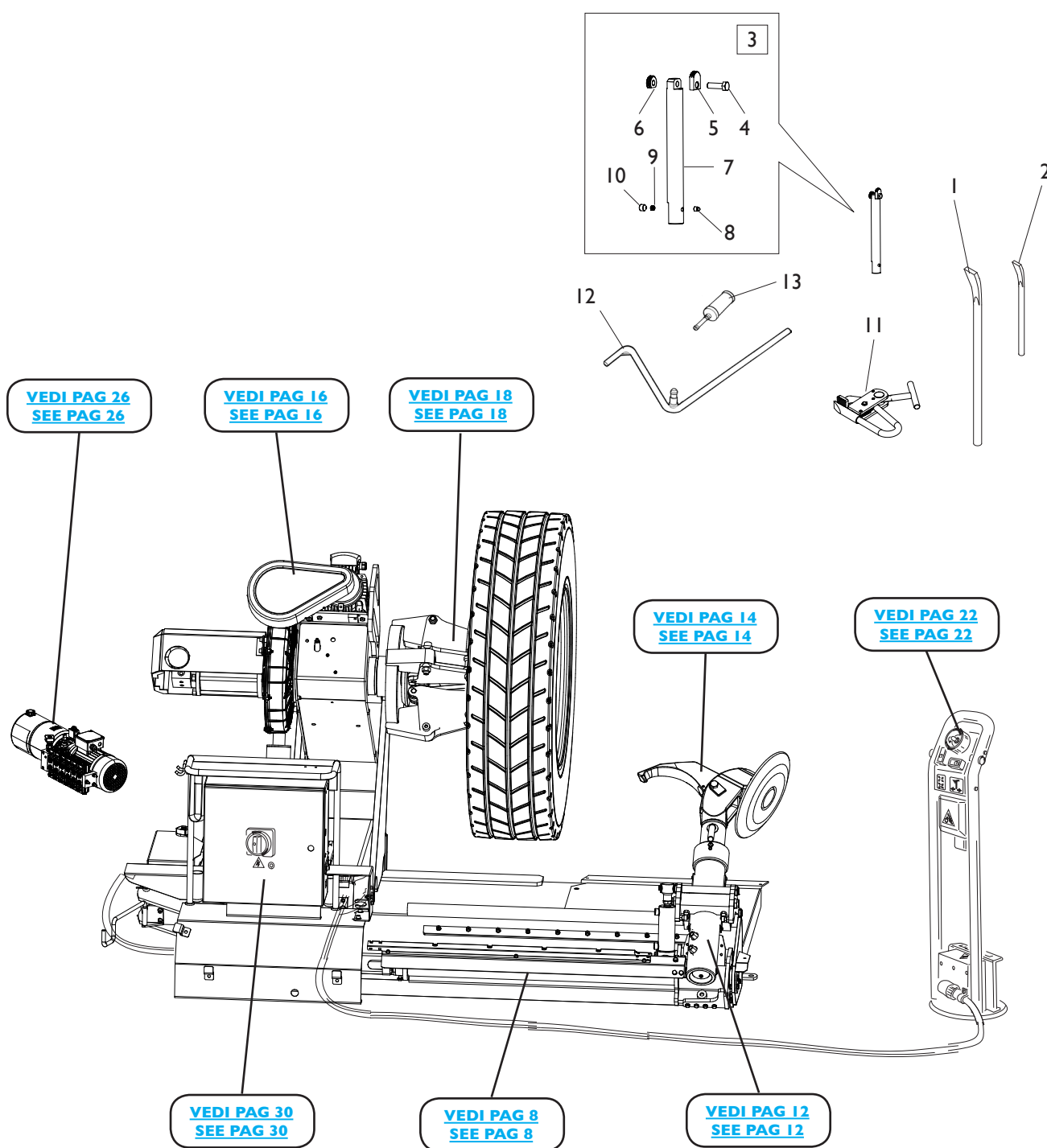
HDI300 R OVERALL



Rif. Ref.	Codice Code	Descrizione	Description
1	426388	LEVA ALZATALLONI CORTA	SHORT BEAD LEVER
2	236906	LEVA ALZATALLONI LUNGA	LONG BEAD LEVER
3	5-300329	KIT STELO GRIFFA 56"	EXTENTION ASSEMBLY
4	340844	VITE SPECIALE M12X39 1/2F	SPECIAL SCREW M12X39
5	418785	FERMO E GRIFFA	JAW
6	318784	GRIFFA	JAW
7	4-327415	STELO D.35X315,5	EXTENTION 56" D.35X315,5
8	4-130128	GANCIO GRIFFA	HOOK JAW
9	401627	MOLLA D. 7,6X0,8X18	SPRING D. 7,6X0,8X18
10	2-20044	VSTEI M14X12	SCREW M14X12
11	219244	PINZA CERCHIONI	CLAMP RIMS
12	217617	LEVA GUIDA TALLONI	BEAD LEVER GUIDE
13	435443	INGRASSATORE	GREASER

COMPLESSIVO HDI300A R

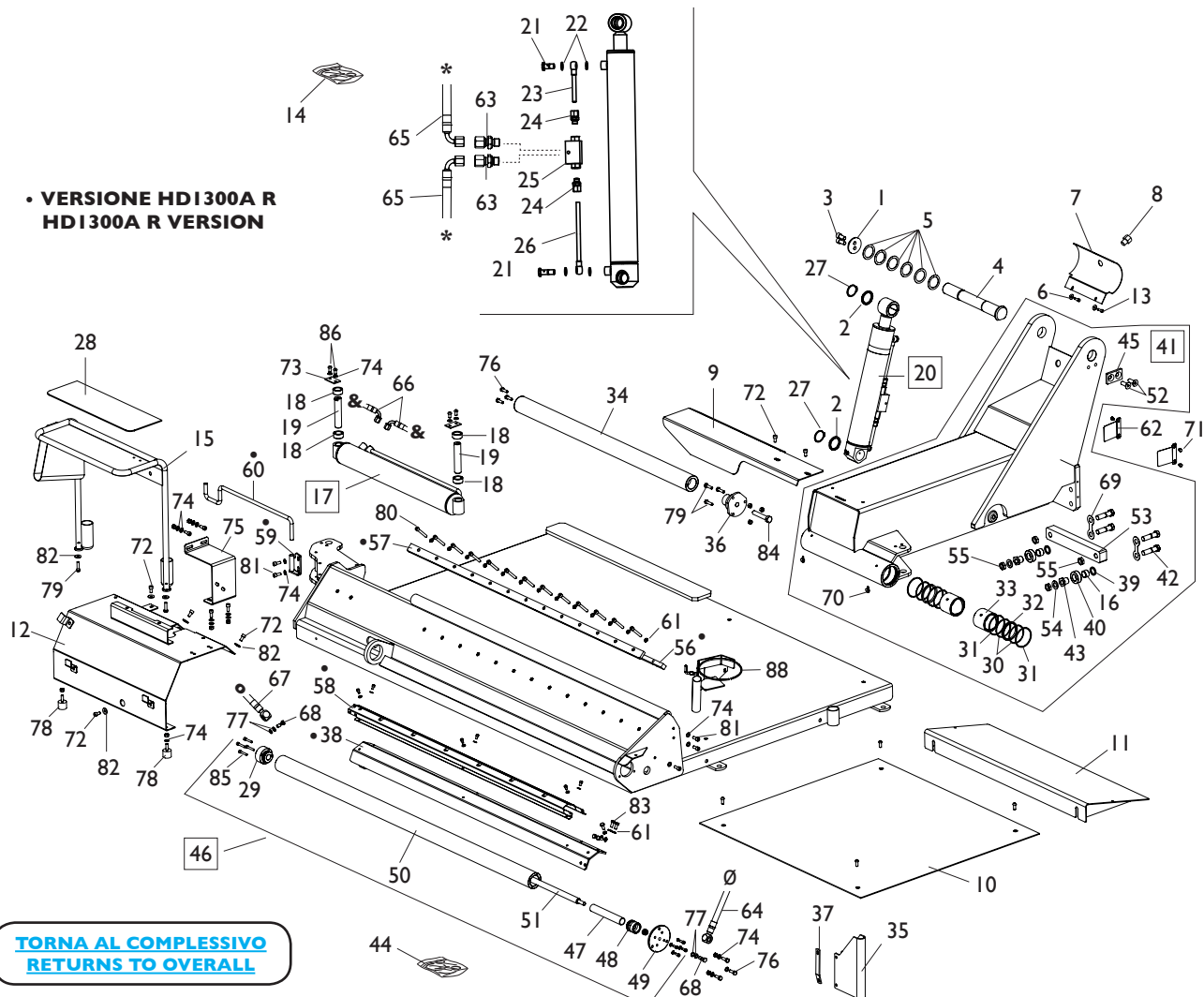
HDI300A R OVERALL



Rif. Ref.	Codice Code	Descrizione	Description
1	426388	LEVA ALZATALLONI CORTA	SHORT BEAD LEVER
2	236906	LEVA ALZATALLONI LUNGA	LONG BEAD LEVER
3	5-300329	KIT STELO GRIFFA 56"	EXTENTION ASSEMBLY
4	340844	VITE SPECIALE M12X39 1/2F	SPECIAL SCREW M12X39
5	418785	FERMO E GRIFFA	JAW
6	318784	GRIFFA	JAW
7	4-327415	STELO D.35X315,5	EXTENTION 56" D.35X315,5
8	4-130128	GANCIO GRIFFA	HOOK JAW
9	401627	MOLLA D. 7,6X0,8X18	SPRING D. 7,6X0,8X18
10	2-20044	VSTEI M14X12	SCREW M14X12
11	219244	PINZA CERCHIONI	CLAMP RIMS
12	217617	LEVA GUIDA TALLONI	BEAD LEVER GUIDE
13	435443	INGRASSATORE	GREASER

GRUPPO STRUTTURA MOBILE HDI300 R - HDI300A R

HDI300 R - HDI300A R MOBILE STRUCTUR GROUP

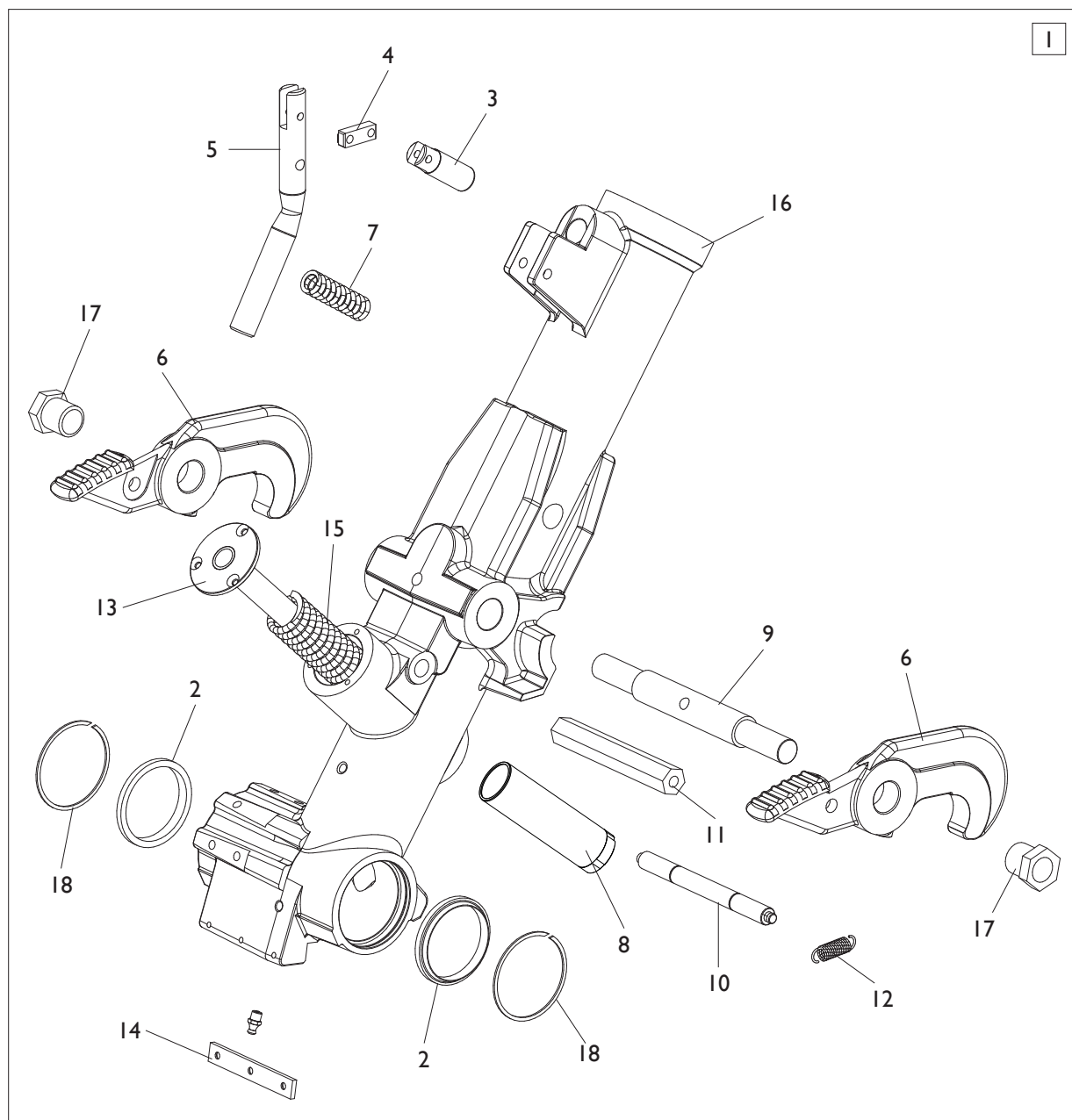


Ref.	Code	Descrizione	Description
1	341681	RONDELLA DOPPIO FORO D.12,5X60X8	TWO HOLES WASHER D.12,5X60X8
2	338751	RONDELLA D.40,5X51X4,5	WASHER D.40,5X51X4,5
3	2-01906	VCTEI M12X25	HEXAGON SOCKET HEAD SCREW M12X25
4	4-300674	PERNO BRACCIO MOBILE	MOBILE ARM PIN
5	450550	RONDELLA D.40,5X55X0,5	WASHER D.40,5X55X0,5
6	2-00679	RONDELLA D.6,6X18X1,6	WASHER D.6,6X18X1,6
7	342409	PROTEZIONE ROTONDA	COVER
8	3-02019	TAPPO TONDO D.20,6 H8,7	CAP D.20,6 H8,7
9	346350	PROTEZIONE CILINDRO CARRELLO	CYLINDER COVER
10	4-120828	PIASTRA	PLATE
11	4-121017	RAMPA	RAMP
12	4-120843	LAMIERA PORTA UTENSILI	TOOLS PLATE
13	2-02057	VTCEI M6X20	HEXAGON SOCKET HEAD SCREW M6X20
14	242013	KIT GUARNIZIONI CIL. SOLL. BRACCIO	SEALS KIT FOR CYLINDER LIFT
15	4-326928	SUPPORTO IMPIANTO ELETTRICO	ELECTRIC SYSTEM SUPPORT
16	3-00622	BOCCOLA D.22X15	BUSH D.22X15
17	5-107271	CILINDRO LUNGO D.70X500	LONG CYLINDER D.70X500
18	4-120849	DISTANZIALE FORATO D.35X24X16	SPACER D.35X24X16
19	4-120848	PERNO D.24X117	PIN D.24X117
20	5-105074	CILINDRO SOLL. BRACCIO	LIFT CYLINDER ASSEMBLY
21	495021	VITE CAVA 1/4	SCREW 1/4
22	495678	RONDELLA 1/4	WASHER 1/4
23	398457	TUBO D.10 L.109mm	HOSE D.10 L.109mm
24	495779	RACCORDO 1/4 T.10	FITTING 1/4 T.10
25	462559	VALVOLA RITEGNO	RELIEF VALVE
26	498419	TUBO D.10 L.150mm	HOSE D.10 L.150mm
27	2-00792	SEGER D.40	SEGER D.40

Ref.	Code	Descrizione	Description
28	338342	RETTANGOLO IN GOMMA	RUBBER
29	348587	FLANGIA ANTERIORE	FORNT FLANGE
30	319510	RONDELLA D.64X69,8X0,3	WASHER D.64X69,8X0,3
31	417822	ANELLO D.72	SEEGER D.72
32	417823	RASCHIATORE D.70X60X5	SCRAPER D.70X60X5
33	434310	BRONZINA D.60X70X60	BUSH D.60X70X60
34	322973	PERNO CARRELLO	CARRIAGE PIN
35	346346	PROTEZIONE CARRO-UTENSILE	CARRIAGE COVER
36	322972	FLANGIA PERNO CILINDRO D.90X40X60	PIN FLANGE D.90X40X60
37	346347	FISSAGGIO PROTEZIONE	BRACKET
38	4-120978	CARTER ATT. CILINDRO D.40 HDI300 R	CYLINDER D.40 PROTECTION HDI300 R
•38	4-120844	CARTER ATT. CILINDRO D.40 HDI300 A R	CYLINDER D.40 PROTECTION HDI300A R
39	338755	RONDELLA D.22,1X30X3,5	WASHER D.22,1X30X3,5
40	338753	RONDELLA D.25X44X15	WASHER D.25X44X15
41	5-107270	BRACCIO FISSO CPL.	ARM ASSEMBLY
42	4-327739	PERNO RUOTE	WHEEL PIN
43	4-327740	BOCCOLA ECCENTRICA	ECCENTRIC BUSH
44	298122	KIT GUARNIZIONI CILINDRO D.40	CYLINDER D.40 SEALS KIT
45	4-115839	PIASTRINO ANTIROTAZIONE	STOP PLATE
46	5-107268	CILINDRO D.40X1192,5	CYLINDER D.40X1192,5
47	4-121438	DISTANZIALE	SPACER
48	321786	PISTONE	PISTON
49	4-121437	FLANGIA POSTERIORE	REAR FLANGE
50	4-121006	CAMICIA L.1415mm	LINER L.1415mm
51	4-121007	STELO D.20X1409	STEM D.20X1409
52	2-02674	VTSPEI M12X35	SCREW M12X35
53	4-132517	PATTINO	SLIDE
54	2-01045	RONDELLA D.16	WASHER D.16
55	2-01194	DADO ES. M16X1,5	HEXAGON NUT M16X1,5
•56	4-120847	ASTA SUPP. 15X30X1300 HDI300A R	GUIDE SUPPORT 15X30X1300 HDI300A R
•57	4-120846	GUIDA PATTINO 30X10 HDI300A R	SLIDE GUIDE 30X10 HDI300A R
•58	4-120845	CARTER PROTEZIONE TUBI HDI300A R	HOSES COVER HDI300A R
•59	4-121016	SUPPORTO TUBI IDRAULICI HDI300A R	HOSES SUPPORT HDI300A R
•60	4-121019	SUPPORTO TUBI IDRAULICI HDI300A R	HOSES SUPPORT HDI300A R
61	3-00700	ROND. NORD-LOCK D.8,7X13,5X2,5	NORD LOCK WASHER D.8,7X13,5X2,5
62	4-326966	CARTER RASCHIA POLVERE	SCAPER COVER
63	4210089	RACCORDO 1/4	FITTING 1/4
64	4-120990	TUBO L. 2990mm	HOSE L. 2990mm
65	4-328369	TUBO L. 740mm	HOSE L. 740mm
66	4-121497	TUBO L. 535mm	HOSE L. 535mm
67	4-328367	TUBO L.1420mm	HOSE L.1420mm
68	322489	VITE FORATA 1/8	SCREW 1/8
69	4-327741	PIASTRINO ANTIROTAZIONE	STOP PLATE
70	442380	INGRASSATORE M6 45°	GREASER M6 45°
71	2-02816	VTE M6X8	HEXAGON HEAD SCREW M6X8
72	2-02050	VTCEI M8X16	HEXAGON SOCKET HEAD SCREW M8X16
73	4-120850	PIASTRA D.50X30	PLATE D.50X30
74	2-00212	RONDELLA D.8	WASHER D.8
75	334442	PROTEZIONE SPINA	PLUG COVER
76	2-02024	VTE M8X25	HEXAGON HEAD SCREW M8X25
77	86500152	BONDED SEALS G1/8	BONDED SEALS G1/8
78	461612	ANTIVIBRANTE M8X20	PAD M8X20
79	2-02239	VTE M8X30	HEXAGON HEAD SCREW M8X30
80	2-02135	VTCEI 1/2F M8X55	HEXAGON SCOKET HEAD SCREW 1/2F M8X55
81	2-00320	VTCEI M8X20	HEXAGON SOCKET HEAD SCREW M8X20
82	305972	RONDELLA D. 8,25X22X3	WASHER D. 8,25X22X3
83	2-03790	VTE M8X18	HEXAHON HEAD SCREW M8X18
84	2-00444	VTE 1/2F M14X80	HEXAGON HEAD SCREW 1/2F M14X80
85	2-02218	VTCEI M6X35	HEXAGON HEAD SCREW M6X35
86	2-02144	VTBEI M8X16	SCREW M8X16
87	2-01886	VTCEI M6X16	HEXAGON SOCKET HEAD SCREW M6X16
88	4-406862	PORTA GRASSO	GREASER HOLDER

GRUPPO BRACCIO STALLONATORE HDI300 R

HDI300 R BEAD BREAKING GROUP

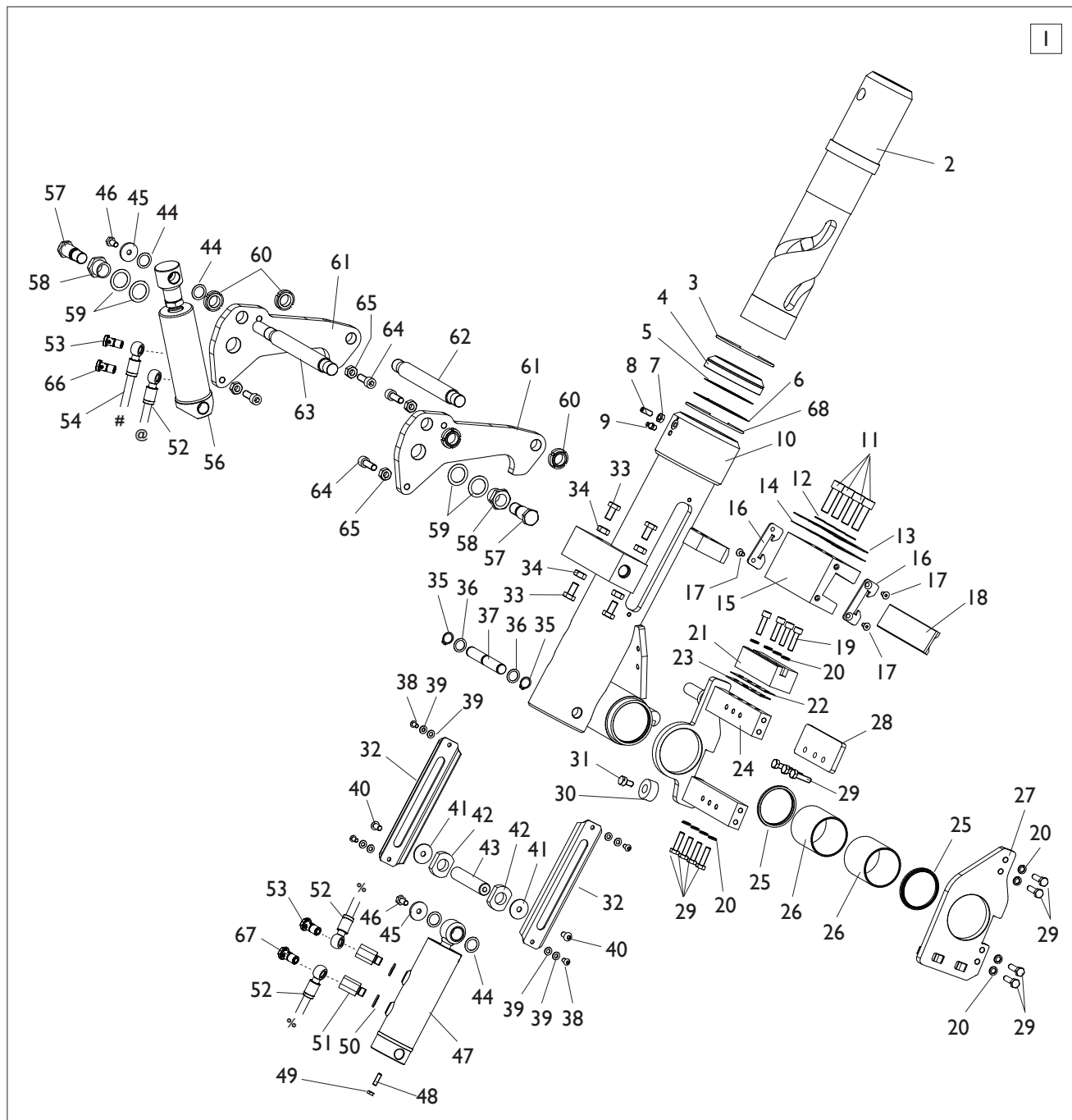


[TORNA AL COMPLESSIVO](#)
[RETURNS TO OVERALL](#)

Rif. Ref.	Codice Code	Descrizione	Description
1	249600	ASTUCCIO COMPLETO	BEAD BREAKER ASSEMBLY
2	417823	RASCHIATORE D.70X60X5	SCRAPER D.70X60X5
3	336467	CHIAVISTELLO	LEVER
4	336469	BIELLA	ROD
5	336468	MANIGLIA	HANDLE
6	321798	CRICCHETTO UNIVERSALE	UNIVERSAL HOOK
7	436490	MOLLA D.19X3,5X62	SPRING D.19X3,5X62
8	236462	FODERO PER MOLLA	SPRING HOLDER
9	338295	PERNO ECCENTRICO	ECCENTRIC PIN
10	338293	GANCIO MOLLA/FERMO	SPRING HOOK
11	338294	PERNO UNIONE CRICCHETTI	HOOK PIN
12	421828	MOLLA TRAZIONE D.12X1,5X31	SPRING D.12X1,5X31
13	236470	TUBO INTERNO GUIDA	GUIDE
14	344893	SLITTA ANTIGRIPPAGGIO	PLATE
15	4-113022	MOLLA COMPRES. D.36X6X195	COMPRESSOR SPRING D.36X6X195
16	247831	ASTUCCIO	BEAD BREAKER ARM
17	321790	BOCCOLA ECCENTRICA	ECCENTRIC BUSH
18	461074	ANELLO D.70	SEEGER D.70

GRUPPO BRACCIO STALLONATORE HDI300A R

HDI300A R BEAD BREAKING GROUP

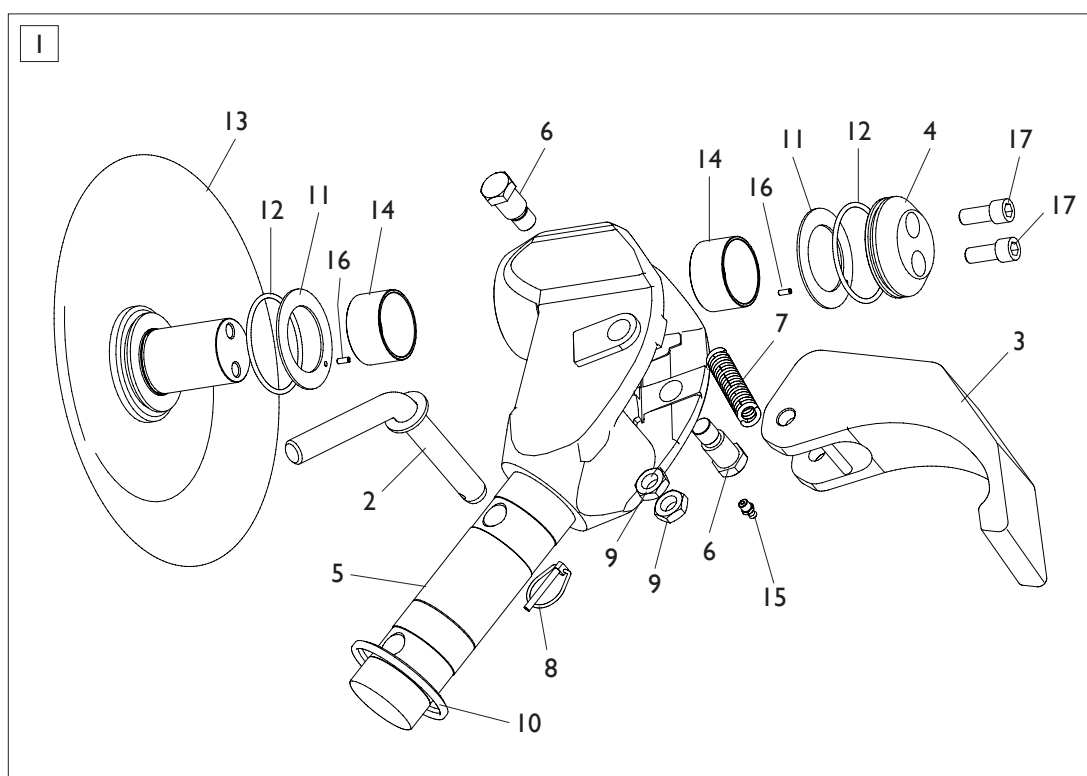


[TORNA AL COMPLESSIVO](#)
[RETURNS TO OVERALL](#)

Ref.	Code	Descrizione	Description
1	5-121000	BRACCIO STALLONATORE CPL	BEAD BREAKER ASSEMBLY
2	4-130383	TUBO BR.ROTAZIONE UTENSILE	ROTATING ARM
3	2-02701	SEEGER D.100	SEEGER D.100
4	33019674	ADATTATORE COLLARE	COLLAR
5	85602325	OR 2325	O-RING 2325
6	445127	OR D.94,97X1,78	O-RING D.94,97X1,78
7	2-91680	DADO ES. M8	HEXAGON NUT M8
8	2-01066	VSTEI M8X20	SCREW M8X20

Ref.	Code	Descrizione	Description
9	81800800	INGRASSATORE MASCHIO M8	GREASER M8
10	5-121181	BRACCIO CON BOCCOLE	ARM WITH BUSH
11	2-94042	VTCEI M12X40	CIRCULAR HEX. HEAD SCREW M12X40
12	2-03634	RONDELLA D.12	WASHER D.12
13	4-132786	SPESSORE 1mm	PLATE 1mm
14	4-130046	SPESSORE 0,5mm	PLATE 0,5mm
15	4-130038	GUIDA SCORREVOLE	MOVABLE GUIDE
16	4-132473	CARTER PATTINO	SLIDE PLATE
17	2-80106	VTSEI M6X12	SCREW M6X12
18	4-132283	PATTINO	SLIDE
19	2-03080	VTCEI M8X30	CIRCULAR HEX. HEAD SCREW M8X30
20	3-00700	ROND. NORD-LOCK D.8,7X13,5X2,5	NORD LOCK WASHER D.8,7X13,5X2,5
21	4-130082	PATTINO DISCORRIMENTO	MOVABLE SLIDE
22	4-132762	SPESSORE D.120X20 0,5mm	PLATE D.120X20 0,5mm
23	4-132766	SPESSORE D.120X20 1mm	PLATE D.120X20 1mm
24	4-130104	CARRELLO UTENSILE SX	LEFT CARRIAGE
25	3-10148	RASCHIATORE D.60X6	SCRAPER D.60X6
26	3-00634	BOCCOLA D.60X65X70	BUSH D.60X65X70
27	4-130184	CARRELLO UTENSILI DX	RIGHT CARRIAGE
28	4-119899	CARTER LAMIERA RINFORZO	PLATE
29	2-03292	VTE M8X30	HEXAGON HEAD SCREW M8X30
30	4-132544	PARACOLPI	BUMPERS
31	4-130105	PERNO CENTRAGGIO D.14X22,5	PIN D.14X22,5
32	4-132474	CARTER LAMIERA ROTAZIONE	PLATE
33	2-02110	VTE M10X30	HEXAGON HEAD SCREW M10X30
34	2-00129	DADO ES. M10	HEXAGON NUT M10
35	2-01130	SEEGER D.16	SEEGER D.16
36	434208	RONDELLA D.16X22X1	WASHER D.16X22X1
37	4-132471	PERNO CILINDRO D.16X108	CYLINDER PIN D.16X108
38	2-02234	VTBEI M6X12	SCREW M6X12
39	2-00211	RONDELLA D.6	WASHER D.6
40	2-02144	VTBEI M8X16	SCREW M8X16
41	2-01299	RONDELLA D.9X24X2	WASHER D.9X24X2
42	4-130098	BRONZINA CAMMA D.20X30X10	CAM BUSH D.20X30X10
43	4-132472	PERNO CROMATO D.20X99	PIN D.20X99
44	2-03077	SPESSORE D.18X25X0,5	WASHER D.18X25X0,5
45	3005194	RONDELLA D.8,1X26,5X4	WASHER D.8,1X26,5X4
46	2-02341	VTE M8X16	HEXAGON HEAD SCREW M8X16
47	5-120884	CILINDRO ROTAZIONE	ROTATING CYLINDER ASSEMBLY
48	2-00688	VSTEI M6X20	SCREW M6X20
49	2-00167	DADO ES. M6	HEXAGON NUT M6
50	86500153	BONDED SEALS G1/4	BONDED SEALS G1/4
51	4221342	RACCORDO G1/4	FITTING G1/4
52	4-120988	TUBO L. 3410mm	HOSE L. 3410mm
53	424650	VITE FORATA DOPPIA G1/4	SCREW 2 HOLES G1/4
54	4-120985	TUBO L. 3710mm	HOSE L. 3710mm
56	5-120531	CILINDRO SOLLEVAM. CPL	LIFTER CYLINDER ASSEMBLY
57	4-130040	PERNO GANCIO D.20X55	HOOK PIN D.20X55
58	4-130089	PERNO ECCENTRICO D.25X26	ECCENTRIC PIN D.25X26
59	425353	RONDELLA SPESSORE D.25X35X0,3	WASHER D.25X35X0,3
60	440946	GHIERA M20	FERRULE M20
61	4-130593	CRICCHETTO	HOOK
62	4-130080	PERNO FISS. GANCIO D.24X165,2	HOOK PIN D.24X165,2
63	4-132750	PERNO FISS. GANCIO D.24X165,2	HOOK PIN D.24X165,2
64	2-80017	VTCEI M10X30	CIRCULAR HEX. HEAD SCREW M10X30
65	2-03101	DADO ES. M10X1,25	HEXAGON NUT M10X1,25
66	4-132936	RACC G1/4 + STROZZ. 0,9mm	FITTING G1/4 WITH THROTTLE 0,9mm
67	4-132769	RACC G1/4 + STROZZ. 1mm	FITTING G1/4 WITH THROTTLE 1mm
68	81278010	RONDELLA SPESS. 80X100X1	SPACER 80X100X1

GRUPPO DISCO STALLONATORE DISCK BEAD GROUP

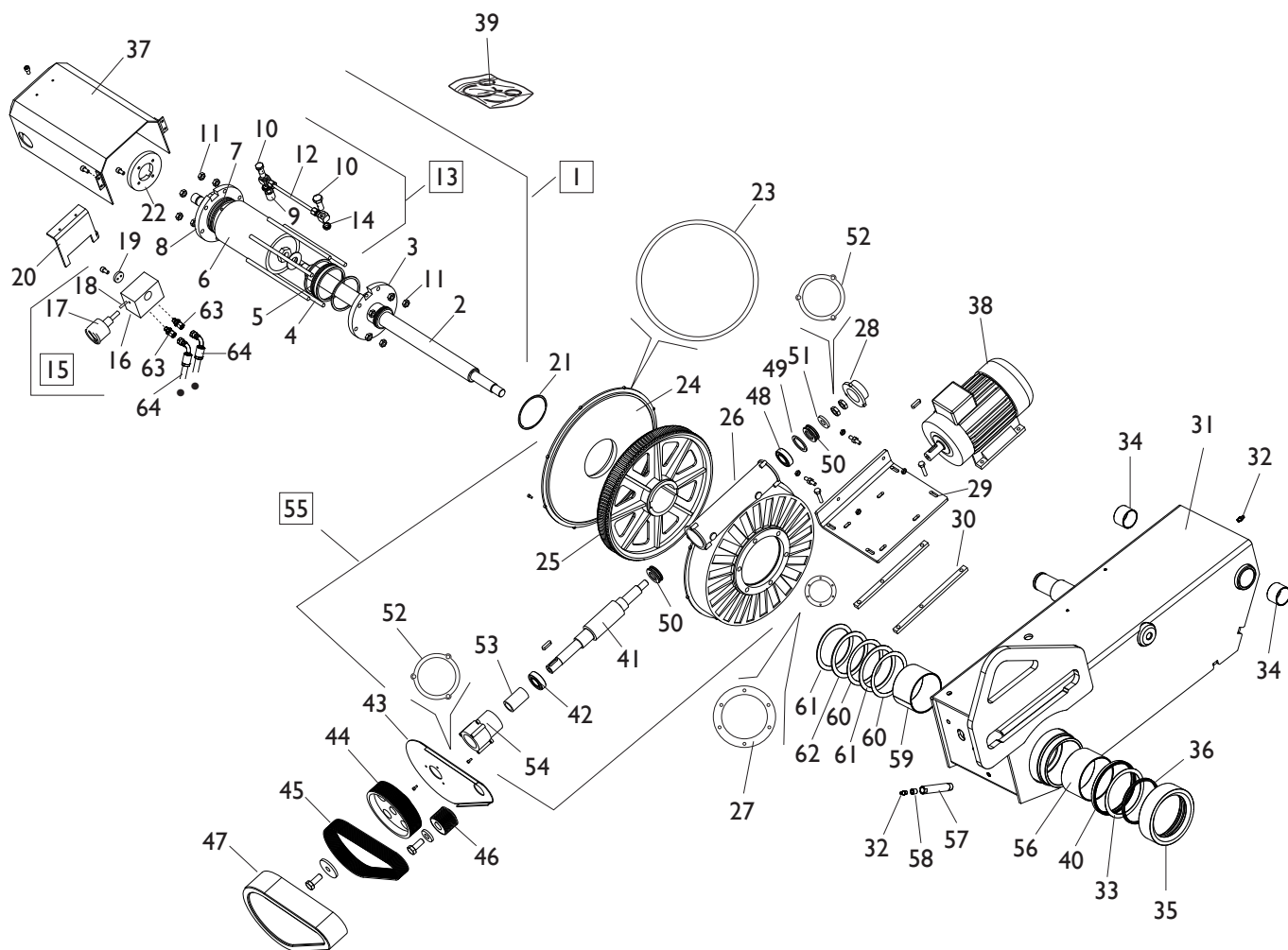


[TORNA AL COMPLESSIVO](#)
[RETURNS TO OVERALL](#)

Rif. Ref.	Codice Code	Descrizione	Description
1	5-300321	DISCO STALLONATORE COMPLETO	DISK ASSEMBLY
2	238138	FERMO ROTAZIONE UTENSILE	TOOL RETAINER
3	237503	UNGHIA	TOOL
4	4-327271	RONDELLA D.12,5X78X22	WASHER D.12,5X78X22
5	4-327173	SUPPORTO UTENSILI	TOOL SUPPORT
6	336480	PERNO D.20X43	PIN D.20X43
7	3005977	MOLLA TRAZIONE	SPRING
8	440207	SPINA SCATTO D.5X45,5	PIN D.5X45,5
9	2-03392	DADO ES.B. M16X1,5	LOWER HEXAGON NUT M16X1,5
10	3-01559	RASCHIATORE D.80X90	SCRAPER D.80X90
11	88910001	RALLA D.52X78X2	WASHER D.52X78X2
12	85600174	O-RING 174	O-RING 174
13	4-329814	DISCO STALLONATORE	DISK
14	3-01421	BOCCOLA D.50X30	BUSH D.50X30
15	429406	INGRASSATORE M6	GREASER M6
16	2-03307	SPINA D.4X10	PIN D.4X10
17	2-80101	VTCEI M12X30	HEXAGON SOCKET HEAD SCREW M12X30

GRUPPO BRACCIO MOBILE

MOBILE ARM GROUP



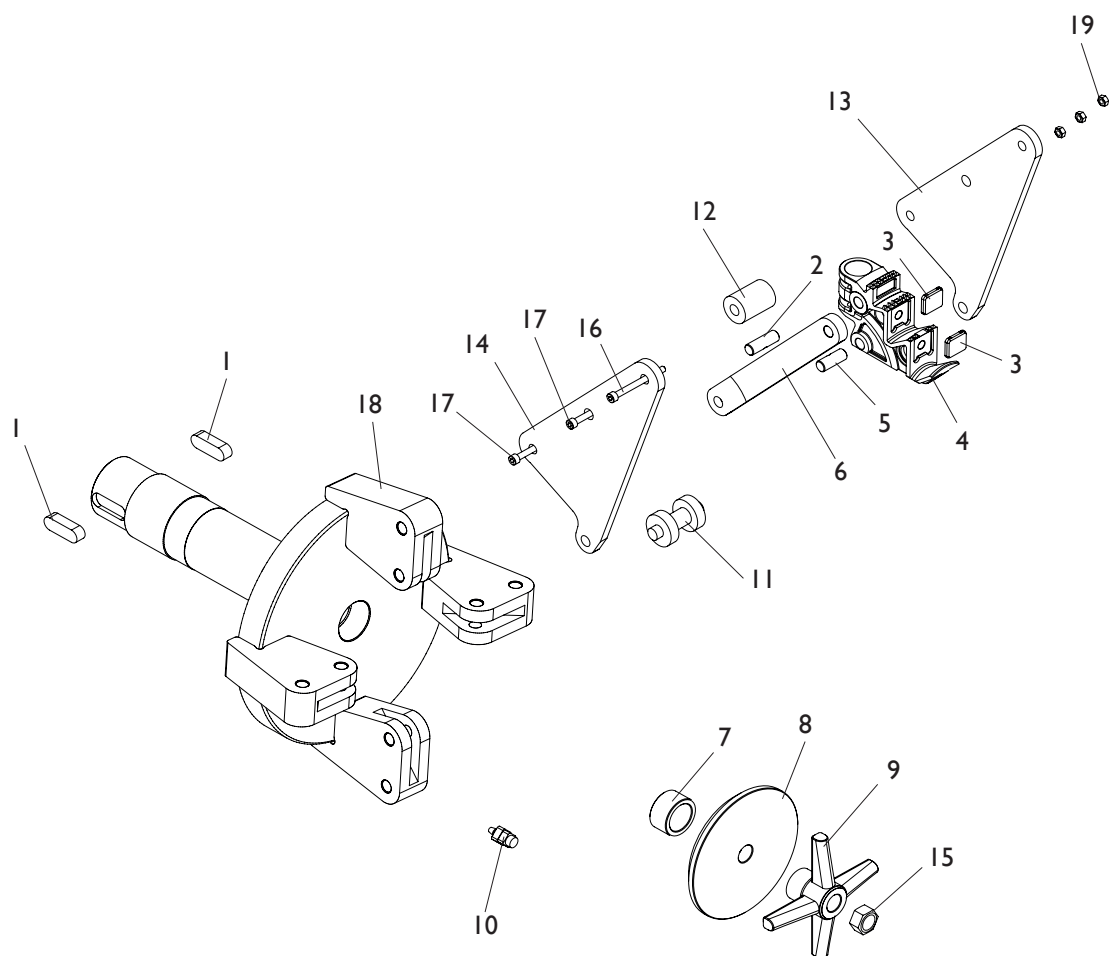
[TORNA AL COMPLESSIVO](#)
[RETURNS TO OVERALL](#)

Ref.	Code	Descrizione	Description
1	5-300417	CILINDRO AUTOCENTRANTE CPL.	CYLINDER ASSEMBLY
2	338599	STELO D.40X779,5	STEM D.40X779,5
3	239118	FLANGIA ANTERIORE	FRONT FLANGE
4	334204	TIRANTE M12	TIE ROD M12
5	338604	STANTUFFO	PISTON
6	338710	CAMICIA D.120X193,5	LINER D.120X193,5
7	440357	TAPPO	CAP
8	338777	FLANGIA POSTERIORE	REAR FLANGE
9	497751	PROLUNGA TUBO	PIPE EXTENTION
10	497438	VITE FORATA 1/8	SCREW 1/8

Ref.	Code	Descrizione	Description
11	2-91639	DADO ES. M12	HEXAGON NUT M12
12	497790	TUBO L.230mm	HOSE L.230mm
13	5-120584	KIT TUBO	HOSE KIT
14	497394	RONDELLA 1/8	WASHER 1/8
15	239596	DISTRIBUTORE COMPLETO	DISTRIBUTOR ASSEMBLY
16	440387	DISTRIBUTORE	DISTRIBUTOR
17	3-00491	MANOMETRO D.63 1/4 0-250 BAR/PSI	PRESSURE GAUGE D.63 1/4 0-250 BAR/PSI
18	459412	VALVOLA	VALVE
19	338778	RONDELLA FLANGIA POSTERIORE	FLANGE WASHER
20	339538	FERMO RACCORDO GIREVOLE	DISTRIBUTOR PLATE
21	453350	ANELLO DI TENUTA	RING
22	353343	FLANGIA BLOCCA RUOTA	WHEEL FLANGE
23	4-329053	GUARNIZIONE D.407X382X2	SEAL D.407X382X2
24	354213	COPERCHIO RIDUTTORE	GEAR COVER
25	341541	RUOTA D.378X43	WHEEL D.378X43
26	5-300181	KIT RINFORZO SCATOLA	BOX KIT
27	358951	GUARNIZIONE D.193X150,5X0,5	SEAL D.193X150,5X0,5
28	354875	FONDELLO ASSEVITE	FLANGE
29	355937	FLANGIA ATTACCO MOTORE	MOTOR PLATE
30	346852	PIATTO APOGGIO MOTORE	BRACKET
31	5-121182	BRACCIO MOBILE	MOBILE ARM
32	81800800	INGRASSATORE M8	GREASER M8
33	354976	RONDELLA D.118X100X1	WASHER D.118X100X1
34	3-01163	BOCCOLA D.40X20	BUSH D.40X20
35	4-132584	ANELLO DISTANZIALE	SPACER
36	3-10158	GUARNIZIONE D.108X100X7	SEAL D.108X100X7
37	253346	CARTER CILINDRO	CYLINDER COVER
38	3-01219	MOTORE 2V 380V/3/50	2 SPEED MOTOR 380V/3/50
38	3-01217	MOTORE 2V 230V/3/50	2 SPEED MOTOR 230V/3/50
38	3-01216	MOTORE 2V 230V/3/60	2 SPEED MOTOR 230V/3/60
38	3-01218	MOTORE 2V 380V/3/60	2 SPPED MOTOR 380V/3/60
39	242012	KIT GUARNIZIONI CILINDRO AUTOC.	CYLINDER SEALS KIT
40	3-10159	GUARNIZIONE D.128X118X10	SEAL D.128X118X10
41	5-327657	KIT VITE SENZA FINE	SCREW KIT
42	2-02213	CUSCINETTO RADIALE D.25X62X17	BEARING D.25X62X17
43	353245	CARTER INFERIORE CINGHIA	LOWER COVER
44	355893	PULEGGIA 50 HZ	PULLEY 50 HZ
44	355896	PULEGGIA 60 HZ	PULLEY 60 HZ
45	3-00577	CINGHIA 50 HZ	BELT 50 HZ
45	3-00578	CINGHIA 60 HZ	BELT 60 HZ
46	355892	PULEGGIA 50/60 HZ	PULLEY 50/60 HZ
47	455891	CARTER CINGHIE MOTORE	BELT COVER
48	2-01034	CUSCINETTO RADIALE D.25X52X15	RADIAL BEARING D.25X52X15
49	317281	RONDELLA D.40X52X4	WASHER D.40X52X4
50	2-01035	CUSCINETTO ASSIALE D.25X47X15	AXIAL BEARING D.25X47X15
51	3015726	RONDELLA D.20,2X38X7	WASHER D.20,2X38X7
52	4-329212	GUARNIZIONE D.76X43X2	SEAL D.76X43X2
53	354881	BOCCOLA DISTANZIALE D.25,3X35X56	SPACER D.25,3X35X56
54	354876	FONDELLO ATTACCO CARTER	FLANGE
55	260124	KIT SCATOLA RIDUTTORE	GEAR BOX KIT
56	3-01238	BOCCOLA D.100X60	BUSH D.100X60
57	333052	TUBO MOZZO D.17,2	PIPE D17,2
58	354816	ATTACCO INGRASSATORE	GREASER SUPPORT
59	3-10157	BOCCOLA D.90X95X60	BUSH D.90X95X60
60	4-329223	RONDELLA D.90,5X109,5X0,2	WASHER D.90,5X109,5X0,2
61	4-132587	RONDELLA D.90,5X110X2	WASHER D.90,5X110X2
62	4-132588	RONDELLA D.90,5X110X2,5	WASHER D.90,5X110X2,5
63	86200134	RACCORDO G1/4	FITTING G1/4
64	4-328370	TUBO L. 2280mm	HOSE L. 2280mm

GRUPPO AUTOCENTRANTE

TURNTABLE GROUP

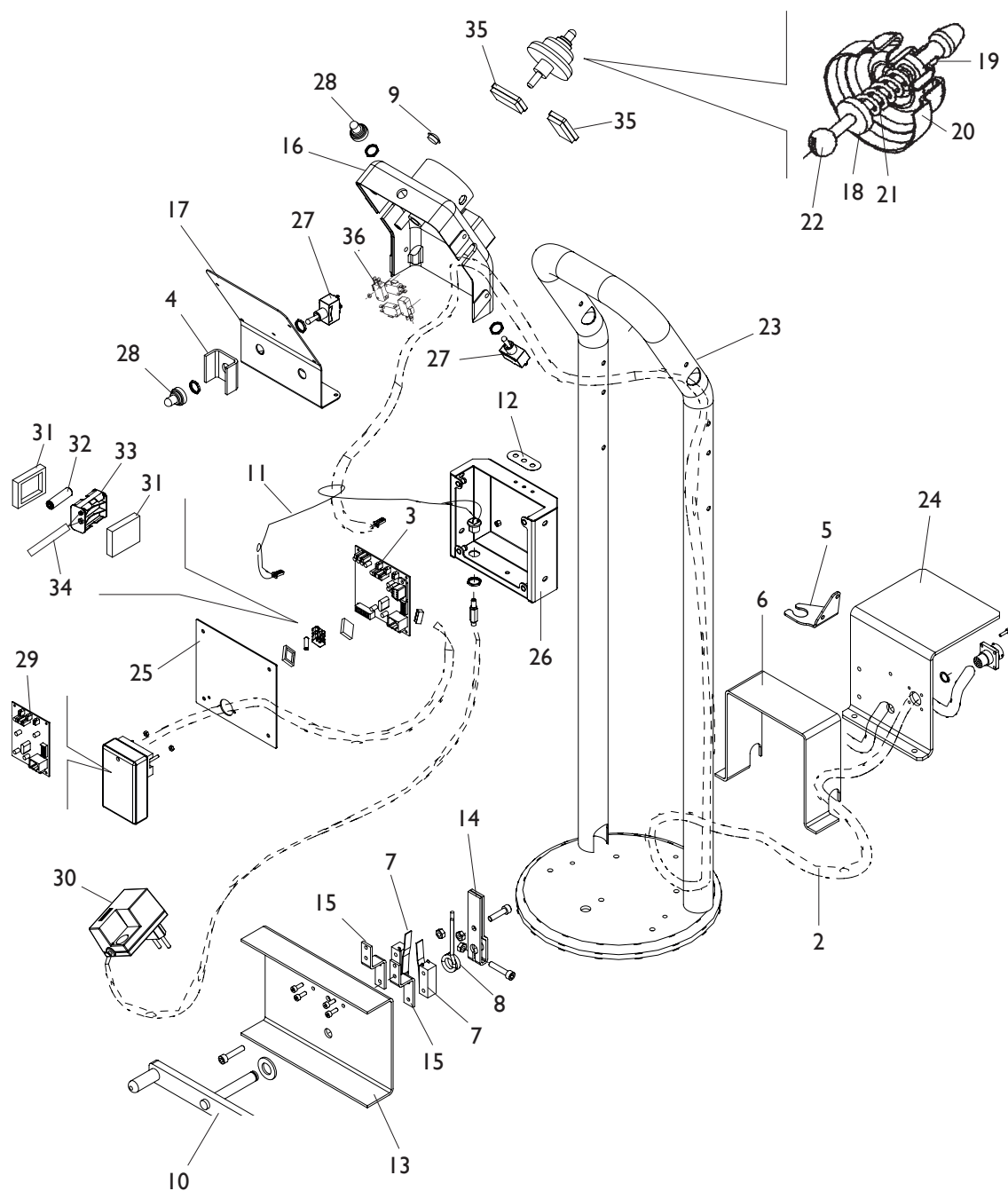


[TORNA AL COMPLESSIVO](#)
[RETURNS TO OVERALL](#)

Rif. Ref.	Codice Code	Descrizione	Description
1	2-01162	LINGUETTA D.20X12X60	KEY D.20X12X60
2	321564	SPINOTTO	PIN
3	435441	INSERTO D.30X34X6	INSERT D.30X34X6
4	4-326301	GRIFFA	SUPPORT
5	334164	SPINOTTO	PIN
6	334163	BIELLA	ROD
7	438592	BRONZINA D.40,25X55X30	BUSH D.40,25X55X30
8	338601	DISCO APERTURA AUTOCENTRANTE	DISK
9	338600	CROCE CHIUSURA AUTOCENTRANTE	LOCKING
10	429406	INGRASSATORE M6	GREASER M6
11	334170	RULLO SCANALATO	ROLLER
12	4-327973	DISTANZIALE D.40X50,5	SPACER D.40X50,5
13	4-327972	PIASTRA DX	RIGHT PLATE
14	4-327971	PIASTRA SX	LEFT PLATE
15	2-91674	DADO ES.A. M22X1,5	AUTOLOCKING HEXAGON NUT M22X1,5
16	4-326544	VTCEI M16X95	HEXAGON SOCKET HEAD SCREW M16X95
17	4-326543	VTCEI SPECIALE M16X95	SPECIAL HEX. SOCKET HEAD SCREW M16X95
18	5-100600	AUTOCENTRANTE	TURNTABLE
19	422696	DADO ES.A. M16	AUTOLOCKING HEXAGON NUT M16

GRUPPO PEDALIERA HDI 300 R

HDI 300 R PEDAL GROUP

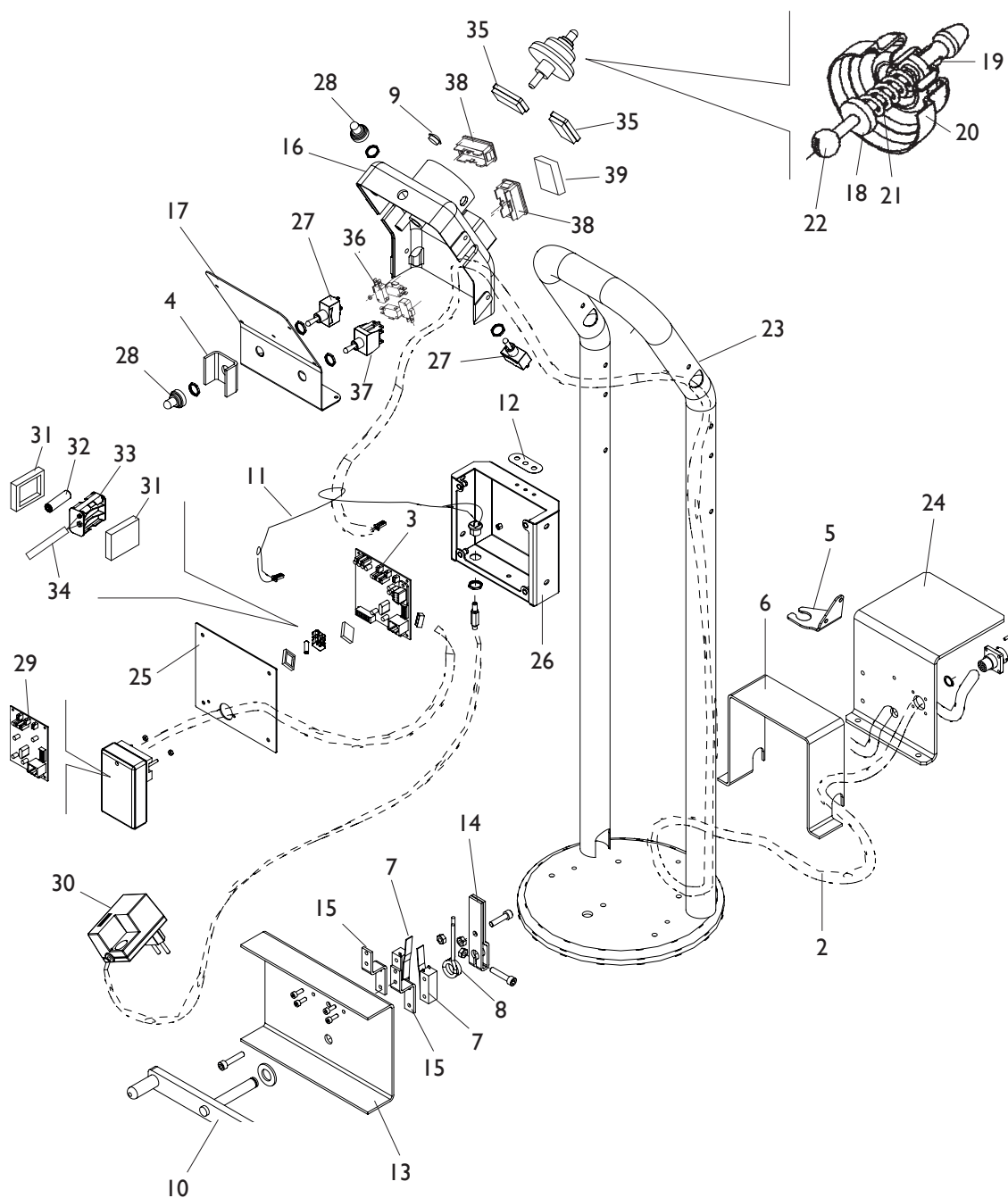


[TORNA AL COMPLESSIVO](#)
[RETURNS TO OVERALL](#)

Rif. Ref.	Codice Code	Descrizione	Description
1	5-300328	PEDALIERA COMPLETA	PEDAL ASSEMBLY
2	4-327073	CAVO SERIALE TX	SERIAL CABLE TX
3	5-120726	SK RADIO 24 CANALI	RX P.C. BOARD
4	340747	PROTEZIONE DEVIATORE	SWITCH COVER
5	4-131478	STAFFA CAVO COMANDI	COMMAND CALBE SUPPORT
6	355788	CARTER PEDALIERA	PEDAL COVER
7	440874	MICROINTERRUTTORE	MICROSWITCH
8	401270	MOLLA PEDALE D.18X2,8X14	PEDAL SPRING D.18X2,8X14
9	456036	TAPPO TONDO	CAP
10	3307711	PEDALE IN PLASTICA NERO	BLACK PLASTIC PEDAL
11	4-327146	CAVO CARICA BATTERIE	BATTERY CABLE
12	4-327669	TARGETTA LED	LABEL
13	355787	PROTEZIONE PEDALE	PEDAL COVER
14	317491	LEVA COMANDI MICRO	COMMAND LEVER
15	355786	STAFFA PORTAMICRO	MICRO BRACKET
16	4-327008	SUPPORTO INTERRUTTORI	SUPPORT
17	355779	COPERCHIO SUPP. INTERRUTTORI	COVER
18	339002	GUIDA LEVA DI COMANDO	LEVER GUIDE
19	355781	POMOLO DI COMANDO	COMMAND KNOB
20	435301	CUFFIA PER MANIPOLATORE	COVER
21	439697	MOLLA D.10,2X38X0,9	SPRING D.10,2X38X0,9
22	339000	LEVA COMANDO	COMMAND LEVER
23	4-326251	PEDALIERA	BODY
24	4-327187	LAMIERA SUPPORTO GHIERA	PLATE
25	4-327176	COPERCHIO SUPPORTO INTERRUTTORI	COVER
26	4-327056	SCATOLA MODULO RADIO	RADIO BOX
27	4-300095	DEVIATORE	SWITCH
28	3-03085	PROTEZIONE IN GOMMA	RUBBER COVER
29	4-120185	SK MODULO RX	P.C. BOARD RADIO MODEM
30	4-330050	CARICA BATTERIE 700ma	BATTERY CHARGER 700ma
31	4-131822	PROTEZIONE BATTERIE	BATTERY COVER
32	4-110935	BLISTER 4 BATTERIE	BATTERY (4 PZ)
33	4-116398	PORTABATTERIE	BATTERY HOLDER
34	4-132001	CAVO BATTERIA	BATTERY CABLE
35	456186	TAPPO RETTANGOLARE 30X50X20	RECTANGULAR CAP 30X50X20
36	454405	MICROINTERRUTTORE	MICROSWITCH

GRUPPO PEDALIERA HDI300A R

HDI300A R PEDAL GROUP

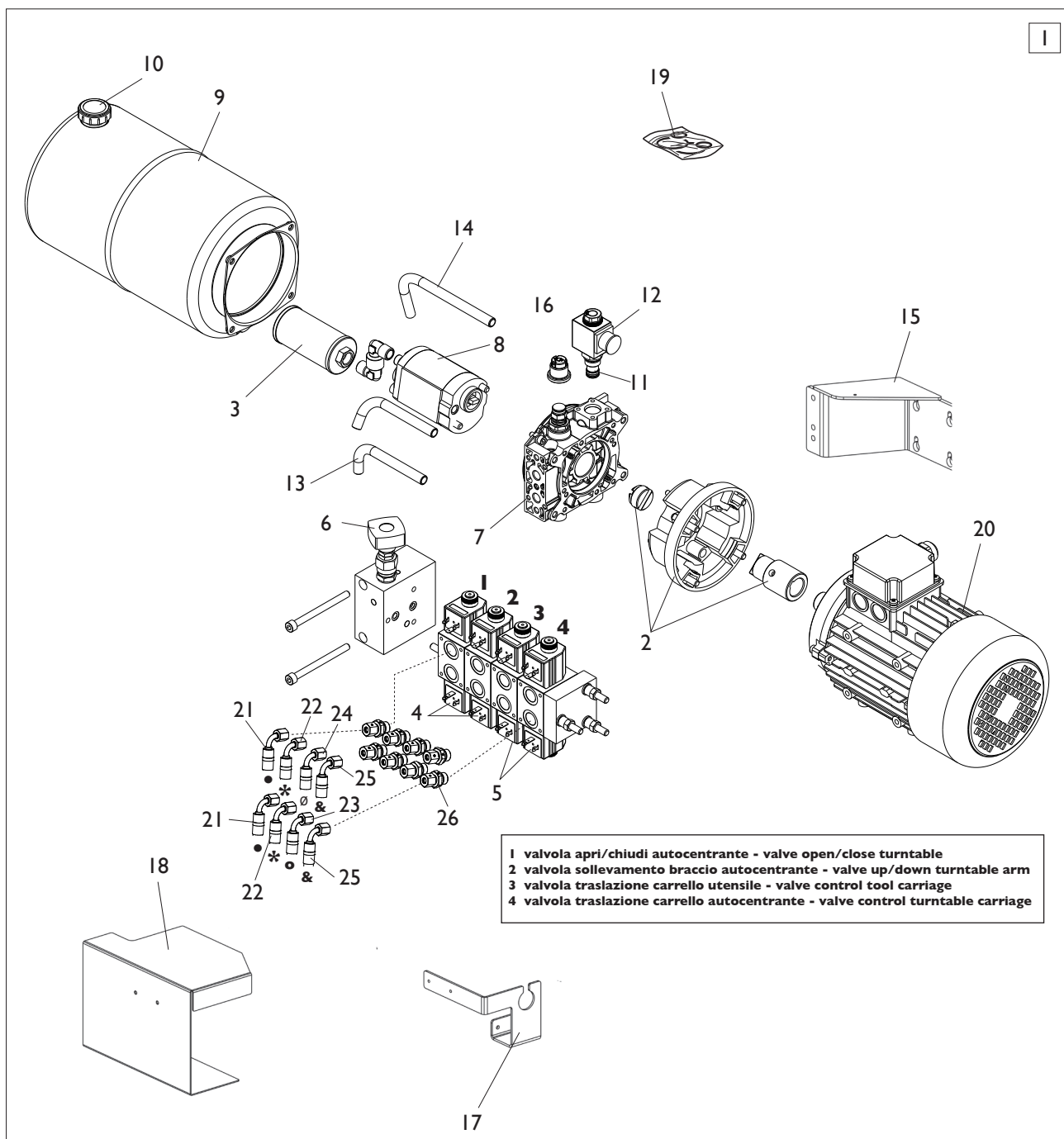


[TORNA AL COMPLESSIVO](#)
[RETURNS TO OVERALL](#)

Rif. Ref.	Codice Code	Descrizione	Description
1	5-120984	PEDALIERA COMPLETA	PEDAL ASSEMBLY
2	4-327073	CAVO SERIALE TX	SERIAL CABLE TX
3	5-120726	SK RADIO 24 CANALI	RX P.C. BOARD
4	340747	PROTEZIONE DEVIATORE	SWITCH COVER
5	4-131478	STAFFA CAVO COMANDI	COMMAND CALBE SUPPORT
6	355788	CARTER PEDALIERA	PEDAL COVER
7	440874	MICROINTERRUTTORE	MICROSWITCH
8	401270	MOLLA PEDALE D.18X2,8X14	PEDAL SPRING D.18X2,8X14
9	456036	TAPPO TONDO	CAP
10	3307711	PEDALE IN PLASTICA NERO	BLACK PLASTIC PEDAL
11	4-327146	CAVO CARICA BATTERIE	BATTERY CABLE
12	4-327669	TARGETTA LED	LABEL
13	355787	PROTEZIONE PEDALE	PEDAL COVER
14	317491	LEVA COMANDI MICRO	COMMAND LEVER
15	355786	STAFFA PORTAMICRO	MICRO BRACKET
16	4-327008	SUPPORTO INTERRUTTORI	SUPPORT
17	355779	COPERCHIO SUPP. INTERRUTTORI	COVER
18	339002	GUIDA LEVA DI COMANDO	LEVER GUIDE
19	355781	POMOLO DI COMANDO	COMMAND KNOB
20	435301	CUFFIA PER MANIPOLATORE	COVER
21	439697	MOLLA D.10,2X38X0,9	SPRING D.10,2X38X0,9
22	339000	LEVA COMANDO	COMMAND LEVER
23	4-326251	PEDALIERA	BODY
24	4-327187	LAMIERA SUPPORTO GHIERA	PLATE
25	4-327176	COPERCHIO SUPPORTO INTERRUTTORI	COVER
26	4-327056	SCATOLA MODULO RADIO	RADIO BOX
27	4-300095	DEVIATORE	SWITCH
28	3-03085	PROTEZIONE IN GOMMA	RUBBER COVER
29	4-120185	SK MODULO RX	P.C. BOARD RADIO MODEM
30	4-330050	CARICA BATTERIE 700ma	BATTERY CHARGER 700ma
31	4-131822	PROTEZIONE BATTERIE	BATTERY COVER
32	4-110935	BLISTER 4 BATTERIE	BATTERY (4 PZ)
33	4-116398	PORTABATTERIE	BATTERY HOLDER
34	4-132001	CAVO BATTERIA	BATTERY CABLE
35	456186	TAPPO RETTANGOLARE 30X50X20	RECTANGULAR CAP 30X50X20
36	454405	MICROINTERRUTTORE	MICROSWITCH
37	3-03082	COMMUTATORE UNIPOLARE	UNIPOLAR SWITCH
38	439569	INTERRUTTORE BIP. 6 CONTATTI	BIPOLAR SWITCH
39	445884	PROT. INTERRUTTORI BIPOLARI	BIPOLAR SWITCH COVER

GRUPPO CENTRALINA IDRAULICA HDI 300 R

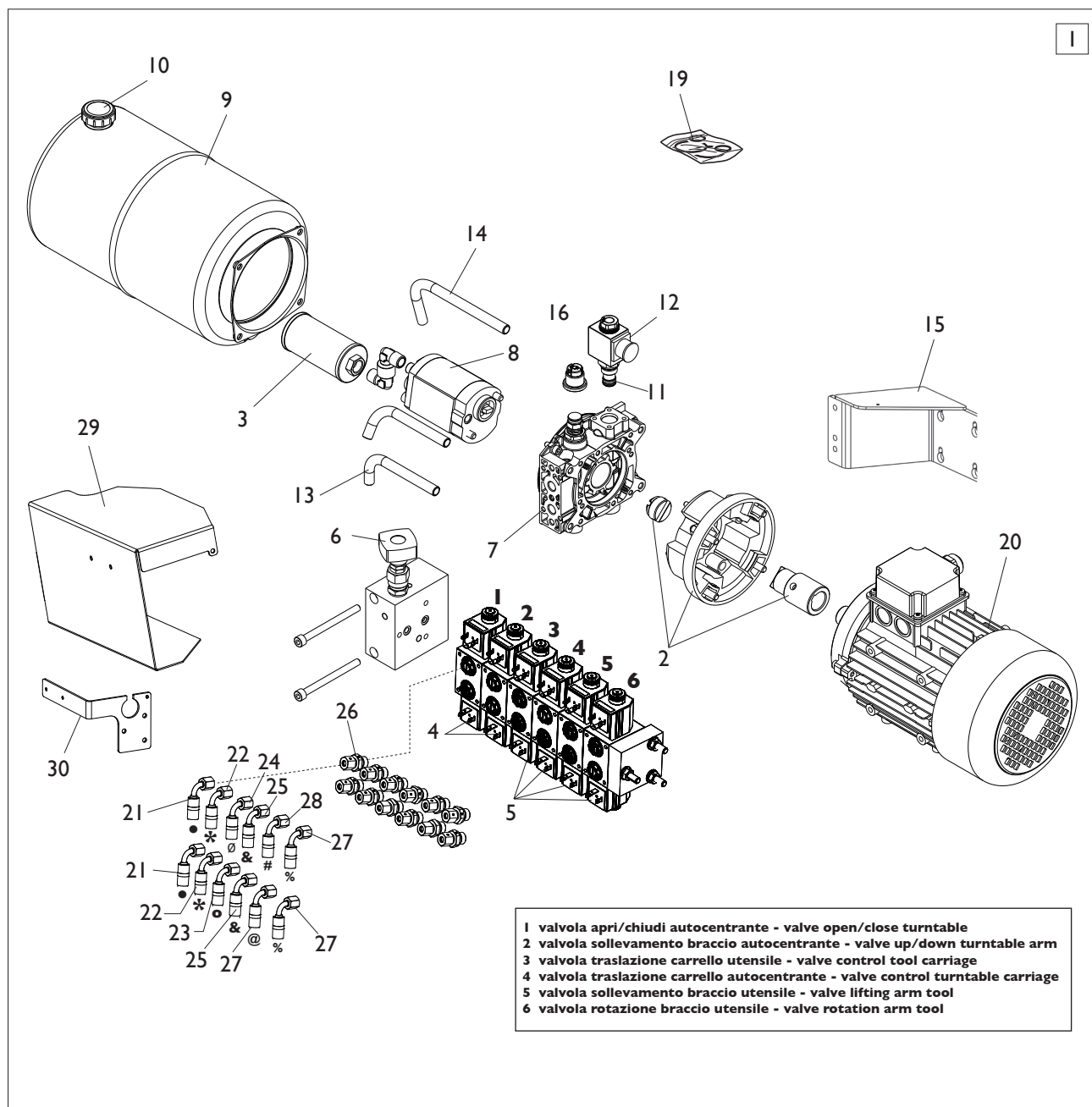
HDI 300 R HYDRAULIC POWER GROUP



[TORNA AL COMPLESSIVO](#)
[RETURNS TO OVERALL](#)

Rif. Ref.	Codice Code	Descrizione	Description
1	5-300388	CENTRALINA IDRAULICA 380/3/50 HZ	HYDRAULIC POWER 380/3/50 HZ
1	5-300488	CENTRALINA IDRAULICA 230/3/60 HZ	HYDRAULIC POWER 230/3/60 HZ
2	86990349	KIT DI TRASCINAMENTO	POWER PACK KIT
3	451493	FILTRO OLIO 3/8	OIL FILTER 3/8
4	86990340	DISTRIBUTORE	DISTRIBUTOR
5	86990341	DISTRIBUTORE	DISTRIBUTOR
6	86990350	VALVOLA DI MAX	RELIEF VALVE
7	4-109301	COLLETTORE	BODY
8	4-109302	POMPA 7,4 CC 50HZ	PUMP 7,4 CC 50HZ
8	86990342	POMPA 5,7 CC 60HZ	PUMP 5,7 CC 60HZ
9	86990122	SERBATOIO 8 LT	TANK 8 LT
10	449976	TAPPO LIVELLO	LEVEL CAP
11	4-109304	VALV. A CARTUCCIA	VALVE
12	86990346	SOLENOIDE 24V	SOLENOID 24V
13	86990347	TUBO DI SCARICO	PIPE
14	86990348	TUBO DI SCARICO	PIPE
15	4-326963	STAFFA ATTACCO CENTRALINA	HYDRAULIC POWER BRACKET
16	4-131398	CAPPUCCIO VALVOLA DI MAX	RELIEF VALVE CAP
17	4-327617	SUPPORTO	SUPPORT
18	4-327619	CARTER	COVER
19	4-112984	KIT GUARNIZIONI POMPA	PUMP SEALS KIT
19	4212271	GUARNIZIONE COLLETTORE	BODY SEAL
19	4216117	GUARNIZIONE VALVOLA DI MAX	RELIEF VALVE SEAL
19	86500108	GUARNIZIONE DISTRIBUTORE	DISTRIBUTOR SEAL
20	430648	MOTORE 380V/3/50	MOTOR 380V/3/50
20	430651	MOTORE 230V/3/60	MOTOR 230V/3/60
21	4-328370	TUBO L. 2280mm	HOSE L. 2280mm
22	4-328369	TUBO L. 740mm	HOSE L. 740mm
23	4-328367	TUBO L. 1420mm	HOSE L. 1420mm
24	4-120990	TUBO L. 2990mm	HOSE L. 2990mm
25	4-121497	TUBO L. 535mm	HOSE L. 535mm
26	86200131	RACCORDO G3/8	FITTING G3/8

GRUPPO CENTRALINA IDRAULICA HDI300A R HDI300A R HYDRAULIC POWER GROUP

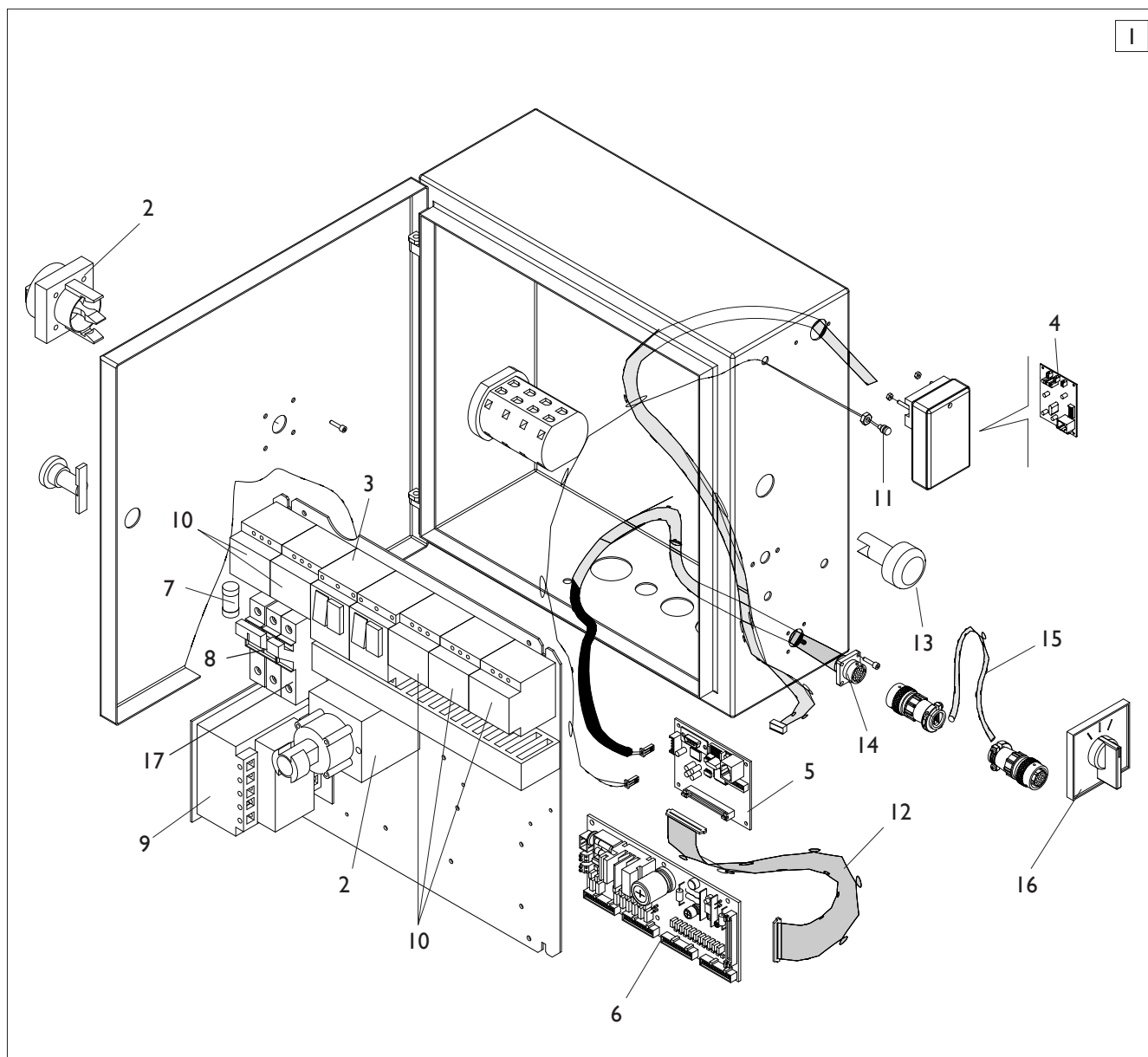


[TORNA AL COMPLESSIVO](#)
[RETURNS TO OVERALL](#)

Rif. Ref.	Codice Code	Descrizione	Description
1	5-120460	CENTRALINA IDR. 380/3/50 HZ	HYDRAULIC POWER 380/3/50 HZ
1	5-120977	CENTRALINA IDR. 230/3/60 HZ	HYDRAULIC POWER 230/3/60 HZ
2	86990349	KIT DI TRASCINAMENTO	POWER PACK KIT
3	451493	FILTRO OLIO 3/8	OIL FILTER 3/8
4	86990340	DISTRIBUTORE	DISTRIBUTOR
5	86990341	DISTRIBUTORE	DISTRIBUTOR
6	86990350	VALVOLA DI MAX	RELIEF VALVE
7	4-109301	COLLETTORE	BODY
8	4-109302	POMPA 7,4 CC 50HZ	PUMP 7,4 CC 50HZ
8	86990342	POMPA 5,7 CC 60HZ	PUMP 5,7 CC 60HZ
9	86990122	SERBATOIO 8 LT	TANK 8 LT
10	449976	TAPPO LIVELLO	LEVEL CAP
11	4-109304	VALV. A CARTUCCIA	VALVE
12	86990346	SOLENOIDE 24V	SOLENOID 24V
13	86990347	TUBO DI SCARICO	PIPE
14	86990348	TUBO DI SCARICO	PIPE
15	4-326963	STAFFA ATTACCO CENTRALINA	HYDRAULIC POWER BRACKET
16	4-131398	CAPPUCCIO VALVOLA DI MAX	RELIEF VALVE CAP
17	4-327617	SUPPORTO	SUPPORT
18	4-327619	CARTER	COVER
19	4-112984	KIT GUARNIZIONI POMPA	PUMP SEALS KIT
19	4212271	GUARNIZIONE COLLETTORE	BODY SEAL
19	4216117	GUARNIZIONE VALVOLA DI MAX	RELIEF VALVE SEAL
19	86500108	GUARNIZIONE DISTRIBUTORE	DISTRIBUTOR SEAL
20	430648	MOTORE 380V/3/50	MOTOR 380V/3/50
20	430651	MOTORE 230V/3/60	MOTOR 230V/3/60
21	4-328370	TUBO L. 2280mm	HOSE L. 2280mm
22	4-328369	TUBO L. 740mm	HOSE L. 740mm
23	4-328367	TUBO L. 1420mm	HOSE L. 1420mm
24	4-120990	TUBO L. 2990mm	HOSE L. 2990mm
25	4-121497	TUBO L. 535mm	HOSE L. 535mm
26	86200131	RACCORDO G3/8	FITTING G3/8
27	4-120988	TUBO L. 3410mm	HOSE L. 3410mm
28	4-120985	TUBO L. 3710mm	HOSE L. 3710mm
29	4-132788	CARTER	COVER
30	4-120967	SUPPORTO CARTER	COVER SUPPORT

GRUPPO IMPIANTO ELETTRICO HDI300 R

HDI300 R ELECTRIC SYSTEM GROUP

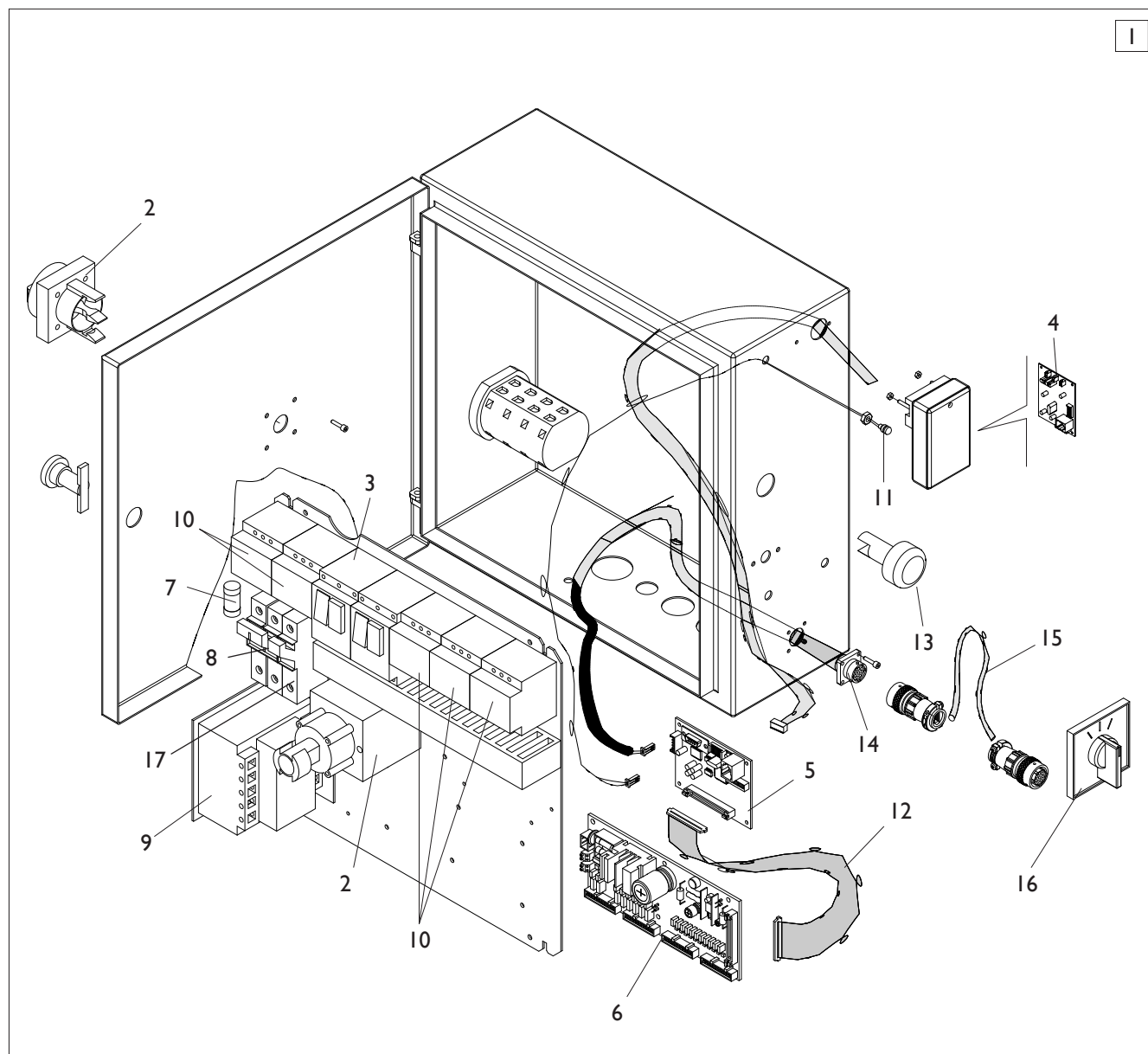


[TORNA AL COMPLESSIVO](#)
[RETURNS TO OVERALL](#)

Rif. Ref.	Codice Code	Descrizione	Description
1	5-300728	IMPIANTO ELETTRICO CPL. 400V	ELECTRIC SYSTEM ASSEMBLY 400V
1	5-300729	IMPIANTO ELETTRICO CPL. 230V	ELECTRIC SYSTEM ASSEMBLY 230V
2	3-80140	INTERRUTTORE	SWITCH
3	492413	TERMICA 400V 6,3/10A	OVERLOAD CUTOFF 400V 6,3/10A
3	498771	TERMICA 230V 9/13A	OVERLOAD CUTOFF 230V 9/13A
4	4-120185	SK MODULO RX	P.C. BOARD RADIO MODEM
5	5-300308	SK HTCCB	P.C. BOARD HTCCB
6	5-300190	SK EPPB	P.C. BOARD EPPB
7	4-111957	FUSIBILE 10X38 RITARDATO 1A (400V)	FUSE 10X38 1A (400V)
7	84802502	FUSIBILE 10X38 2A (230V)	FUSE 10X38 2A (230V)
8	84990781	PROTAFUSIBILI 10X38 2P	FUSE HOLDER 10X38 2P
9	84100056	TRASFORMATORE	TRANSFORMER
10	3-80142	TELERUTTORE 400V	REMOTE SWITCH 400V
10	3-90146	TELERUTTORE 230V	REMOTE SWITCH 230V
11	3-80144	SPIA BIANCA	WHITE LAMP
12	4-327055	CAVO FLAT 30 VIE L.20cm	FLAT CABLE 30-WAY L.20cm
13	3-80145	SPIA LUMINOSA	PILOT LAMP
14	4-327072	CAVO SERIALE RX	SERIAL CABLE RX
15	5-120607	CAVO COMANDI	COMMAND CABLE
16	3-80141	COMMUTATORE	COMMUTATOR
17	84990775	PORTAFUSIBILI 1P	FUSE HOLDER 1P

GRUPPO IMPIANTO ELETTRICO HDI 300A R

HDI 300A R ELECTRIC SYSTEM GROUP



[TORNA AL COMPLESSIVO](#)
[RETURNS TO OVERALL](#)

Rif. Ref.	Codice Code	Descrizione	Description
1	5-121002	IMPIANTO ELETTRICO CPL. 400V	ELECTRIC SYSTEM ASSEMBLY 400V
1	5-121003	IMPIANTO ELETTRICO CPL. 230V	ELECTRIC SYSTEM ASSEMBLY 230V
2	3-80140	INTERRUTTORE	SWITCH
3	492413	TERMICA 400V 6,3/10A	OVERLOAD CUTOFF 400V 6,3/10A
3	498771	TERMICA 230V 9/13A	OVERLOAD CUTOFF 230V 9/13A
4	4-120185	SK MODULO RX	P.C. BOARD RADIO MODEM
5	5-300308	SK HTCCB	P.C. BOARD HTCCB
6	5-300190	SK EPPB	P.C. BOARD EPPB
7	4-111957	FUSIBILE 10X38 RITARDATO 1A (400V)	FUSE 10X38 1A (400V)
7	84802502	FUSIBILE 10X38 2A (230V)	FUSE 10X38 2A (230V)
8	84990781	PROTAFUSIBILI 10X38 2P	FUSE HOLDER 10X38 2P
9	84100056	TRASFORMATORE	TRANSFORMER
10	3-80142	TELERUTTORE 400V	REMOTE SWITCH 400V
10	3-90146	TELERUTTORE 230V	REMOTE SWITCH 230V
11	3-80144	SPIA BIANCA	WHITE LAMP
12	4-327055	CAVO FLAT 30 VIE L.20cm	FLAT CABLE 30-WAY L.20cm
13	3-80145	SPIA LUMINOSA	PILOT LAMP
14	4-327072	CAVO SERIALE RX	SERIAL CABLE RX
15	5-120607	CAVO COMANDI	COMMAND CABLE
16	3-80141	COMMUTATORE	COMMUTATOR
17	84990775	PORTAFUSIBILI 1P	FUSE HOLDER 1P

Code 4-121053



Il disegno è realizzato con tutti i particolari ma solo quelli codificati sono forniti come ricambi. L'Azienda si riserva la facoltà di apportare modifiche senza preavviso.

Production date : 11 / 2016

The drawing shows all parts but only the coded parts are supplied as spares. The Company reserves the right to make modifications without prior notice.