

EXACT 70



MADE IN ITALY

Allineatore computerizzato con rilevatori a 8 camere CCD
Computerised wheel aligner with 8-CCD-camera sensor heads



- Capiente alloggiamento interno.
Alloggiamento protetto per stampante e PC.
Porta documenti.
PC professionale.

*Roomy internal storage space for protecting PC and printer.
Document wallet.
Professional PC.*



- Rilevatori CCD**
Rilevatori CCD disponibili nelle versioni wireless o cavi. Versione wireless con tecnologia Radio 2,4 GHz industriale. Ricarica delle batterie sul mobile con staffa montata.

CCD sensor heads
 CCD sensor heads available in wireless or cable versions. Wireless version on 2.4 GHz industrial radio frequency. Battery charging on cabinet. The battery charger can support both the sensor heads and the clamps.

Questo prodotto è stato omologato da: - This product is approved by:



Software

EXACT PLUS, il programma per assetto ruote Corghi per il professionista più esigente.

EXACT PLUS lavora con sistema operativo **Windows XP EMBEDDED**. Grafica chiara ed intuitiva, utilizzo semplice completo e personalizzabile.



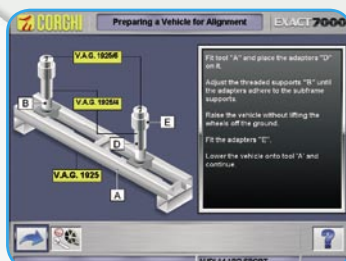
EXACT PLUS, the Corghi wheel alignment program for the most demanding professional.

EXACT PLUS works with the **Windows XP EMBEDDED** operating system. Clear, intuitive graphics, user-friendly, complete and customisable.

- Procedura manuale per la misurazione e regolazione della curva di convergenza.
- ROC a spinta, 2 e 3 punti, singolo rilevatore e salto ROC.
- Banca dati vetture e furgoni con più di 18.000 veicoli. Optional autocarri e autobus con più di 3.000 veicoli.
- "Easy Caster": misura rapida dell'incidenza con rilevatori non frenati.
- Tutor animato per la preparazione del veicolo all'assetto.
- "Quick Check": procedura completa di misura e regolazione dell'assale anteriore con 2 rilevatori.
- Regolazione del Cradle.
- Inserimento rapido dei dati in scheda lavoro.
- Controllo continuo della calibrazione dei rilevatori
- Procedura autocarri e rimorchi (optional)
- Aiuti per la regolazione, diapositive o animazioni (optional)



- Manual toe curve measurement and adjustment procedure.



- Push-type, 2 and 3 point and single-sensor ROC and ROC skip option.
- Car and van databank with more than 18,000 vehicles. Optional truck and bus databanks with more than 3,000 vehicles.
- "Easy Caster": quick caster measurement with no brakes on sensor heads



- Animated tutor guides preparation of vehicle for alignment.
- "Quick Check": complete 2-head front axle measurement and adjustment procedure.
- Cradle Adjustment.
- Quick job record data input.



- Continuous sensor calibration checking.
- Truck and trailer procedure (optional)
- Adjustment help, schematic slides or animations (optional)

EXACT PLUS

Alignment Software



Accessori camion - Truck accessories



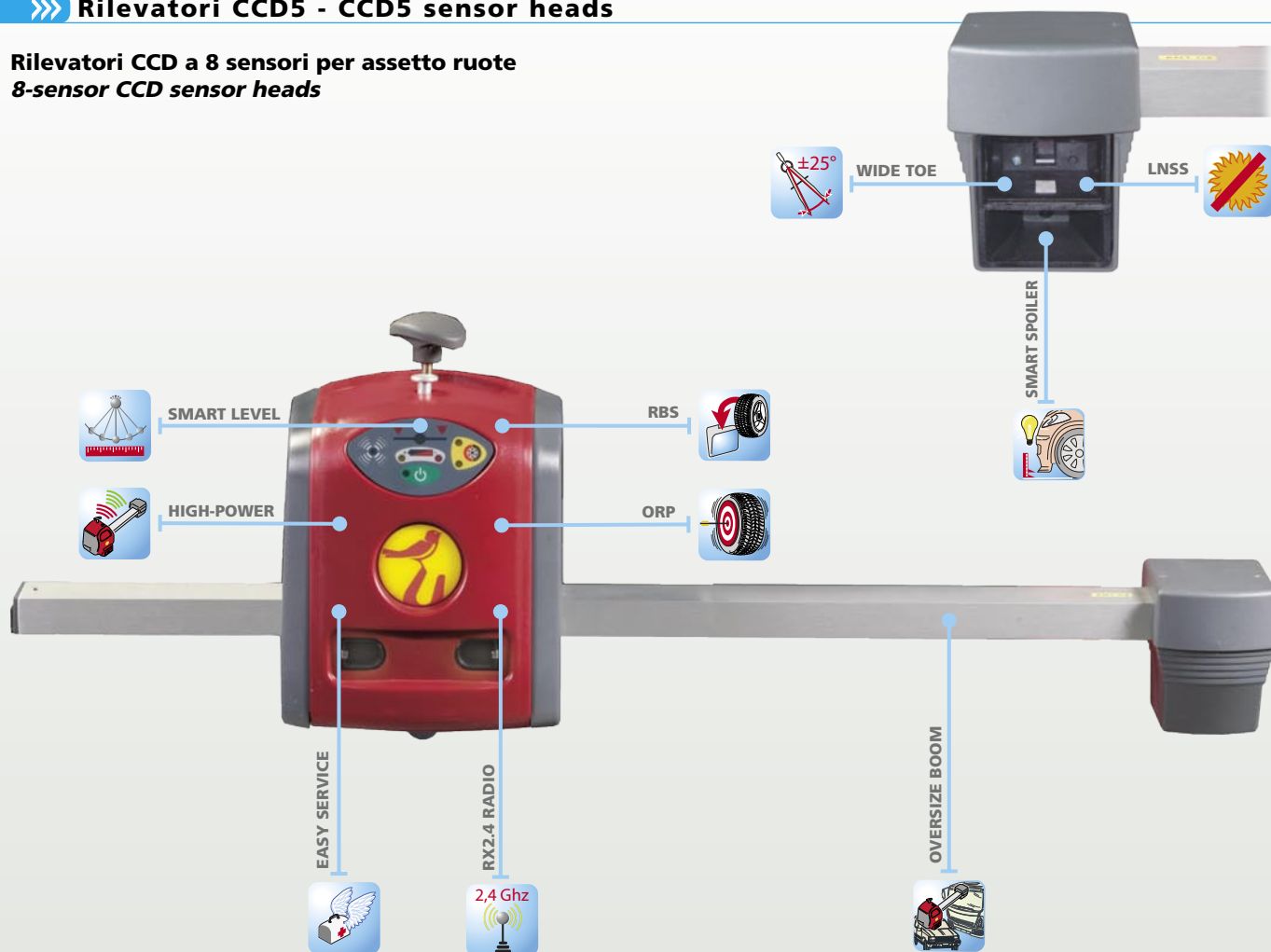
Set 4 staffe salto compensazione camion
Set of 4 ROC skip clamps for truck



Kit allineamento camion e rimorchi
Truck and trailer alignment kit

»» Rilevatori CCD5 - CCD5 sensor heads

Rilevatori CCD a 8 sensori per assetto ruote
8-sensor CCD sensor heads



»» Accessori vettura - Car accessories



» Staffa autocentrante 10-26" professionale
10-26" professional bracket



» Staffa 10-19" vettura e 17,5-25" camion
10-19" car bracket and 17,5-25" truck bracket



» Staffa rapida 9÷21"
9-21" quick wheel clamp



» Barra multilink per VW - Audi - Skoda
Multilink bar for VW - Audi - Skoda

Configurazione operativa

- Mobile carrellato
- Rilevatori wireless radio o cavi
- PC professionale
 - Scheda madre INTEL
 - 256 MB RAM minima
 - 80 GB HD minimo
 - Lettore DVD
 - Porte USB 2.0 ad alta velocità
 - Scheda di rete ethernet
 - Tastiera
- Windows XP Embedded
- Programma allineamento EXACT PLUS
- Asa Network, RH-Meter e Romess CM-09606 compatibile
- Premi pedale
- Blocca sterzo

Accessori optional

- Mouse ottico
- Telecomando IR
- Supporto universale monitor LCD
- Monitor colori LCD da 17 - 19 - 20"
- Stampante inkjet a colori
- Staffe autocentranti vettura 10÷26" o 10÷19"
- Staffe rapide 9"÷21"
- Staffe BMW-Mercedes
- Staffe autocentranti autocarro 10"÷25"
- Staffe salto compensazione per autocarri di linea
- Procedure speciali: MULTILINK, RADAR, Autocarri e rimorchi, peso veicolo e catalogo Specialty Product
- Aiuti per le regolazioni, diapositive o animazioni
- Alimentatore esterno per ricarica batterie a PC spento
- Configurazioni speciali case auto
- Gamma completa di accessori

Operating configuration

- Wheeled cabinet
- Wireless or cable sensor heads
- Professional PC
 - INTEL motherboard
 - 256 MB RAM minimum
 - 80 GB HD minimum
 - DVD reader
 - High-speed USB 2.0 port
 - Ethernet network circuit board
 - Keyboard
- Windows XP Embedded
- EXACT PLUS alignment program
- Asa Network, RH-Meter and Romess CM-09606 compatible
- Pedal depressor
- Steering clamp

Optional accessories

- Optical mouse
- IR remote control
- Universal support for LCD monitor
- 17 - 19 - 20" LCD colour monitor
- Colour inkjet printer
- 10-26" or 10-19" car wheel brackets with self-centring system
- 9-21" quick wheel clamps
- BMW - Mercedes wheel clamps
- 10-25" truck wheel clamps with self-centring system
- ROC skip clamps for fleet hd trucks
- Special procedures: MULTILINK, RADAR, trucks and trailers, vehicle weight and Specialty Product catalogue
- Adjustment help, schematic slides or animations
- External battery charger for charging batteries with PC off
- Special car constructor configurations
- Complete range of accessories

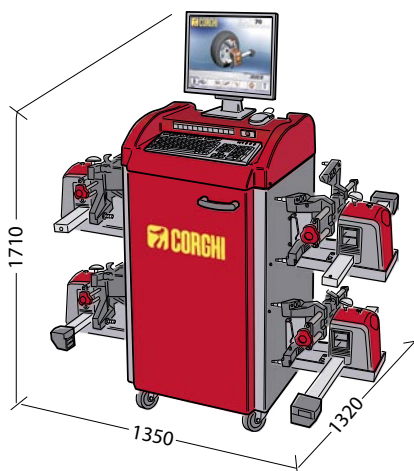
Dati tecnici - Technical data

Campi di misura / Measuring ranges

Convergenza totale / Total toe	± 48°
Semi convergenza / Half toe	± 24°
Campanatura / Camber	± 10°
Incidenza / Caster	± 30°
Perno fuso / King-pin	± 30°
Set back	± 22°
Angolo di spinta / Thrust angle	± 22°
Angolo di sterzata / Steering angle	± 22°
Alimentazione / Power supply	
unità centrale / central unit	90-260 Vca (50-60 Hz) 1ph
consumo unità centrale / central unit consumption	0, 4 kW
testine / sensors	800x135x210 mm

Dimensioni / Dimensions

largh. x prof. x alt. / (width x depth x height)	800x630x1710 mm
con rilevatori / with sensors:	1350x1320x1710 mm



Corghi spa - Strada Statale 468, n° 9 - 42015 Correggio
(RE) Italy Tel. +39.0522639111 Fax +39.0522639150
Tel. Assistenza Italia +39.0522 639200
Tel. Commerciale Italia +39.0522 639175
www.corghi.com - e_mail: info@corghi.com